

Raport ze spotkania mapującego DBP 2.0



Projekt współfinansowany ze środków Unii Europejskiej w ramach Programu Operacyjnego Pomoc Techniczna 2014-2020



**Fundusze
Europejskie**
Pomoc Techniczna

Unia Europejska
Fundusz Spójności



Podsumowanie spotkania

Ratanice

27.03. 2017, godzina 18:00,

Miejsce: Centrum Sportów Letnich i Wodnych Pogoria w Parku Zielona,
ul. Letnia 9,

Prowadzący: Monika Kosmala

Liczba uczestników: 4.

Przyjazna przestrzeń

Co oznacza dla mnie?
Jakie cechy posiada?

Przyjazna przestrzeń

Przyjazna przestrzeń jest:

- ograniczona od dużego ruchu samochodów;
- bezpieczna;
- spokojna;
- blisko natury;
- każdy mieszkaniec znajdzie w tej przestrzeni coś dla siebie;
- zielona.

Mapowanie

Uczestnicy spotkania wskazywali:

- ważne miejsca w dzielnicy, mocne strony dzielnicy
- obszary problemowe, słabe strony dzielnicy

Wyniki mapowania

ważne miejsca w dzielnicy, mocne strony dzielnicy:

- Pogoria, ścieżka rowerowa, rzeka, las.
- Dzielnica położona jest przy Pogorii.
- Cisza i spokój (tereny położone przy lesie, np. ul. Migdałowa).
- Tereny do rekreacji i wypoczynku.
- Blisko do lasu.
- Przepływająca rzeka.
- Bliskość natury (żaby).

Wyniki mapowania

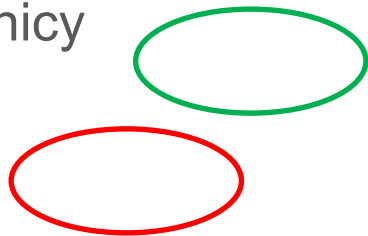
obszary problemowe, słabe strony dzielnicy:

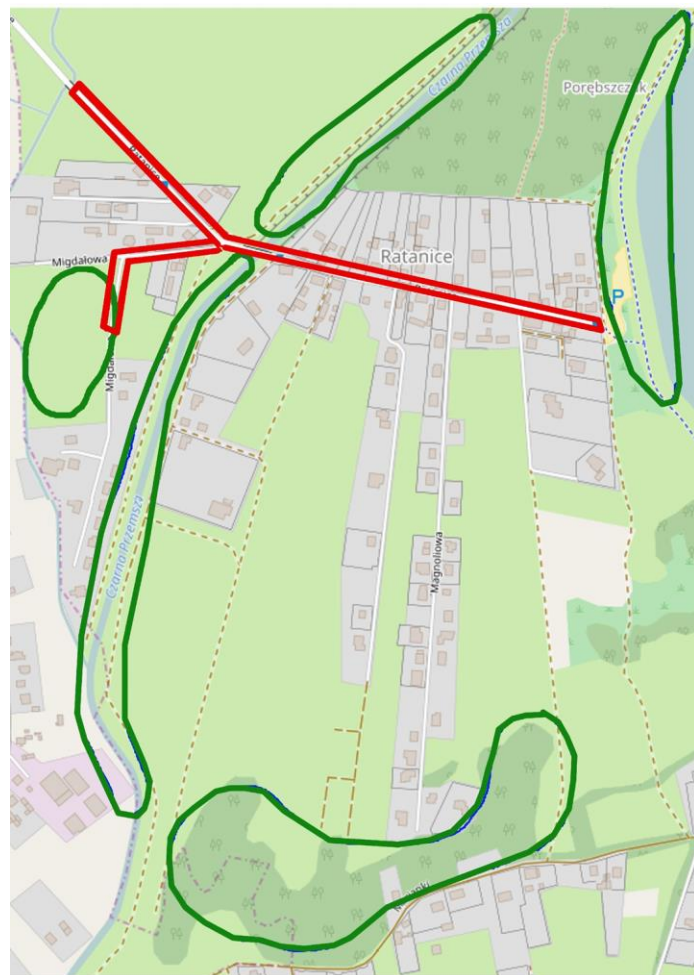
- Brak miejsca, gdzie mogłyby się bawić dzieci (placu zabaw itp.).
- Brak miejsca do spotkań mieszkańców.
- Odcinek drogi gminnej (od ul. Ratanice do ul. Migdałowej) w fatalnym stanie – utrudniony dojazd do posesji.
- Bardzo mocno ograniczone połączenie komunikacyjne z Dąbrową Górniczą (ostatni bus w tygodniu o godz. 16:00, w weekend brak połączenia).
- Zły stan dróg głównych.
- Brak kanalizacji.

Wyniki mapowania

LEGENDA MAPY

- Ważne miejsca w dzielnicy
- Obszary problemowe







Projekt współfinansowany ze środków Unii Europejskiej w ramach Programu Operacyjnego Pomoc Techniczna 2014-2020



**Fundusze
Europejskie**
Pomoc Techniczna

Unia Europejska
Fundusz Spójności

