

Raport ze spotkania mapującego DBP 2.0



Projekt współfinansowany ze środków Unii Europejskiej w ramach Programu Operacyjnego Pomoc Techniczna 2014-2020



Fundusze Europejskie
Pomoc Techniczna

Unia Europejska
Fundusz Spójności



Podsumowanie spotkania



Manhattan

28.03.2017, godzina 17:00

Miejsce: Zespół Szkół nr 2, al. J. Piłsudskiego 24

Prowadzący: Piotr Badoń

Liczba uczestników spotkania: 11

Przyjazna przestrzeń

Co oznacza dla mnie?
Jakie cechy posiada?

Przyjazna przestrzeń

- zielona
- bezpieczna (poczucie bezpieczeństwa, dobra infrastruktura i oświetlenie)
- dobrze skomunikowana i dostępna
- pozbawiona barier architektonicznych
- sprzyjająca wypoczynkowi i aktywności
- integrująca

Mapowanie

Uczestnicy spotkania wskazywali:

- ważne miejsca w dzielnicy, mocne strony dzielnicy
- obszary problemowe, słabe strony dzielnicy

Wyniki mapowania

ważne miejsca w dzielnicy, mocne strony dzielnicy:

- Miejsca ważne dla mieszkańców: przejście podziemne pod ulicą Piłsudskiego, biblioteka, szkoła, siłownia i plac zabaw pomiędzy blokami na ulicy Długiej i Leśnej.
- Mieszkańcom podoba się funkcjonalność dzielnicy (dostęp do sklepów), uważają, że dzielnica jest atrakcyjna.
- Miejsca lubiane przez mieszkańców to biblioteka oraz boisko przy szkole.

Wyniki mapowania

obszary problemowe, słabe strony dzielnicy:

parkingi (brak wystarczającej liczby miejsc parkingowych przy blokach na ulicach Piłsudskiego, Leśnej i Długiej),

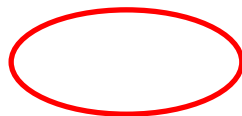
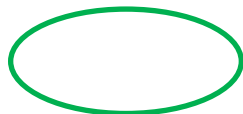
sklepy całodobowe zlokalizowane w ciągu handlowym przy ulicy Piłsudskiego to miejsca niebezpieczne, osoby spożywające alkohol przebywają na klatkach schodowych,

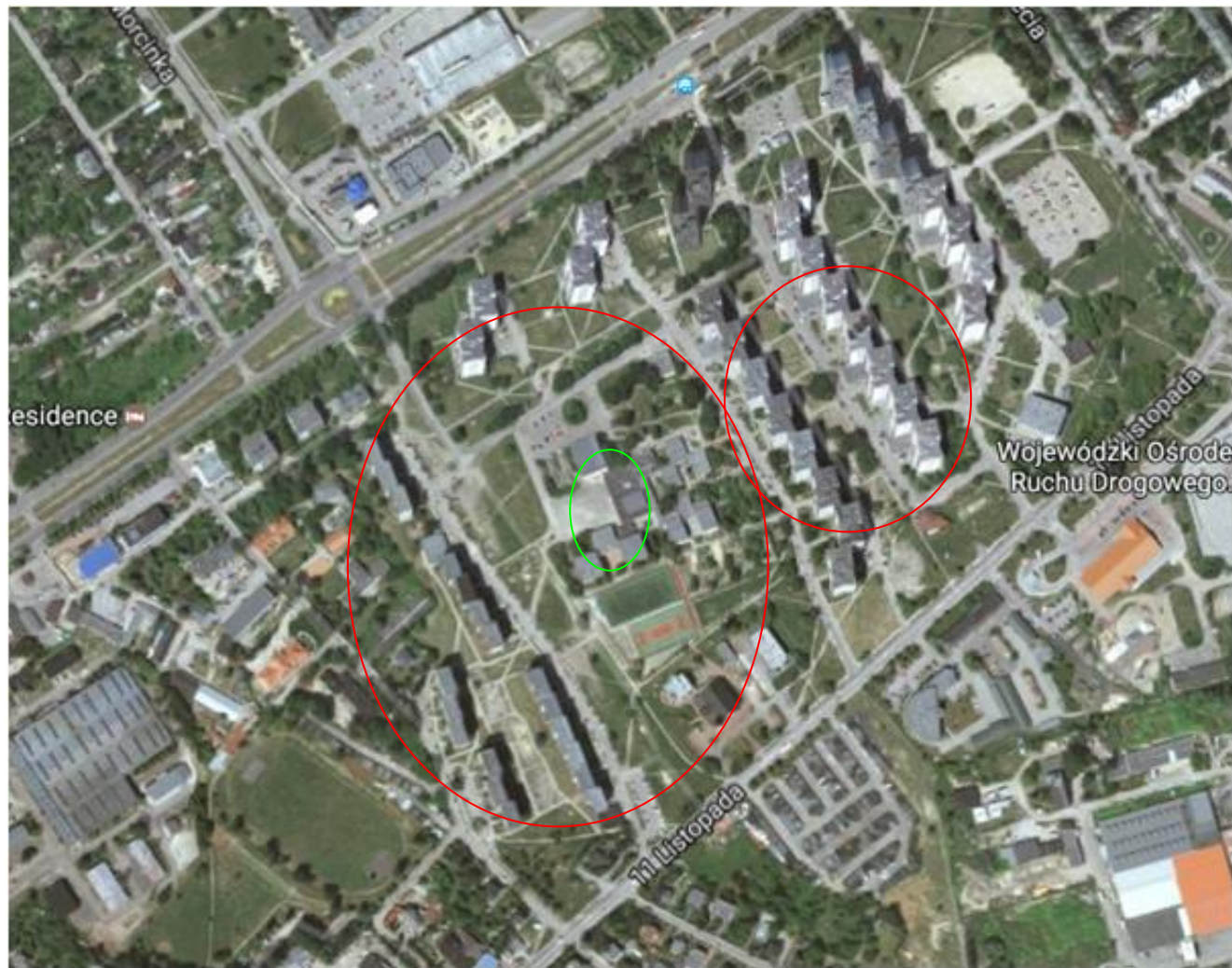
- osiedle jest przecięte przez drogi łączące dwa ważne ciągi komunikacyjne w mieście: al. J. Piłsudskiego i ul. 11 Listopada

Wyniki mapowania

LEGENDA MAPY

- Ważne miejsca w dzielnicy
- Obszary problemowe







Projekt współfinansowany ze środków Unii Europejskiej w ramach Programu Operacyjnego Pomoc Techniczna 2014-2020



**Fundusze
Europejskie**
Pomoc Techniczna

Unia Europejska
Fundusz Spójności

