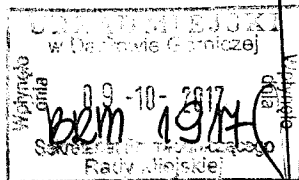


BRM.0003.2109.2017

Radny Rady Miejskiej
Ryszard Harańczyk
harańczyk@wp.pl



Dąbrowa Górnicza dn. 09.10.2017 r.

S. P. Heydel

WYDZIAŁ ADMINISTRACYJNY
Referat Organizacyjny

PREZYDENT MIASTA DĄBROWA GÓRNICZA
PAN ZBIGNIEW PODRAZA

wpłynęło dnia 12.X.2017 *brm*

INTERPELACJA

DOTYCZY: Odwodnienia drogi dojazdowej do drogi S-1 od strony Podlesia.

W nawiązaniu do mojej interpelacji nr BRM.0003.1998.2017 z dnia 14.08.2017 roku oraz odpowiedzi na tą interpelację, uprzejmie proszę o przyjęcie moich uwag oraz przyjęcie zgoda prozaicznego wniosku w przedmiotowej sprawie.

Otóż, jeśli chodzi o wskazaną interpelację, to niestety muszę stwierdzić, iż po raz kolejny, zostałem źle zrozumiany, mimo iż precyzyjnie zgłosiłem pewien problem komunikacyjny, używając przy tym, nawet konkretnych i profesjonalnych zwrotów z zakresu logistyki komunikacyjnej, co miało pozwolić na lepsze zrozumienie mojej zgłoszonej interwencji, co jestem gotów logicznie udowodnić, jeśli oczywiście moje uwagi będą życzliwie i ze zrozumieniem przyjęte..

Referując moje uwagi po kolei, pozwalam sobie przypomnieć moje interwencje w przedmiotowej sprawie z zastosowaniem pewnej ich chronologii:

- 1) W interpelacji nr BRM.0003.1951.2017 z dnia 10.07.2017 roku zgłosiłem problem zbyt krótkiego „jezdniowego pasa włączenia” do Drogi Ekspresowej S1 od strony Podlesia w naszym mieście, co oczywiście i bezsprzecznie implikuje niepotrzebny wzrost zagrożenia bezpieczeństwa komunikacyjnego w tym miejscu.
 - a) W odpowiedzi na tą interpelację otrzymałem oczywistą i logiczną informację, iż mój wniosek, zgodnie z kompetencjami został przekazany do zarządcy tej drogi, a więc do GDDKIA, o co wszak sam w tej interpelacji wnioskowałem.
 - b) W odpowiedzi od GDDKIA z dnia 10.08.br. - otrzymałem informację, iż zadanie związane z wydłużeniem wskazanego pasa włączenia jest przewidziane w „Programie Działań na Sieci Drogowej”, a więc planowanej do realizacji, aczkolwiek dopiero w momencie pozyskania odpowiednich środków finansowych na ten cel.

- 2) Natomiast, w interpelacji nr BRM.0003.1998.2017 z dnia 14.08.2017 roku – zgłosiłem zgoda inny problem, dotyczący złego odwodnienia „łącznicy drogowej”, a więc drogi łączącej ulicę Podlesie z Droga Ekspresową S1, gdzie na końcowym fragmencie tej łącznicy – w określonych sytuacjach można zauważyć zalegająca wodę deszczową.

W odpowiedzi na tą interpelację otrzymałem informację ponownie nawiązująca do pasa włączenia o którym pisałem w pierwszej interpelacji, a nie nawiązującej do łącznicy drogowej, o której pisałem w tej właśnie interpelacji..

- 3) Zatem problemy wskazane w obu wskazanych interpelacjach, co prawda dotyczą sąsiadujących miejsc komunikacyjnych, ale nie dotyczą tych samych miejsc, a ponadto inne problemy występują w tych miejscach, choć zapewne oba te miejsca są elementami jednego węzła komunikacyjnego.

A ponadto również, problem wskazany w pierwszej interpelacji dotyczy „jezdniowego pasa włączenia”, a z kolei problem wskazany w drugiej interpelacji dotyczy tylko samej „łącznicy drogowej”.

- 4) Wiedziony pewnym doświadczeniem oraz osobistą intuicją i pewnym zmysłem analitycznym w określonym zakresie – po otrzymaniu odpowiedzi na drugą, wskazaną interpelację – pomyślałem sobie, iż opisany problem złego odwodnienia, występujący na opisanej łącznicy drogowej - niekoniecznie musi być i będzie zlikwidowany w ramach planowanej modernizacji w ramach wskazanego Programu ze strony GDDKIA, wszak może on być zlikwidowany w ramach bieżącego utrzymania tego miejsca.

Pomyślałem tak również, m.in. ze względu na otrzymaną odpowiedź na drugą interpelację, antycypując, iż została ona źle zrozumiana, gdyż w odpowiedzi na nią powoływano się na „pas włączenia”, a nie na „łącznicę drogową” w sprawie której to - wnioskowałem, a wszak są to zgoła odmienne elementy drogowej infrastruktury komunikacyjnej.

Pomyślałem tak również i dlatego, że wszak wskazana łącznica drogowa, a więc droga łącząca ulicę Podlesie z Droga Ekspresową S1 – była stosunkowo niedawno remontowana, a więc raptem około dwóch lat temu, więc obecnie niekoniecznie musi ona być ponownie planowana do remontu czy modernizacji w ramach planowanego Projektu, a najprawdopodobniej również, właśnie z tego właśnie logicznego powodu, wręcz już - nie będzie remontowana..

- 5) Stąd również poczułem się w obowiązku powtórnie zainterweniować w sprawie nieodpowiedniego odwodnienia tej łącznicy drogowej, ale tym razem zwróciłem się bezpośrednio do GDDKIA, zgłaszając problem drogą poczty elektronicznej, zadając jednocześnie proste, ale istotne zapytania w tej sprawie, nie otrzymując wszakże odpowiedzi na nie, ale jednocześnie otrzymując odpowiedź drogą poczty elektronicznej oraz drogą standardowej poczty, w których znalazłem oczywiste potwierdzenie zgłoszonego przeze mnie problemu w opisanym miejscu oraz pozytywną deklarację, iż problem ten będzie usunięty poprzez prozaiczne odwodnienie zielonych poboczy wskazanej łącznicy drogowej (w załączeniu całość dokumentacji w tej sprawie).

Reasumując, opisany problem z brakiem odpowiedniego odwodnienia przedmiotowej łącznicy drogowej – nie jest wyimaginowany, skoro GDDKIA – spróbuje go usunąć w ten prozaiczny sposób, który wszakże, być może okaże się skuteczny..

Jak można się łatwo domyślać, wskazany fragment węzła komunikacyjnego w postaci nieodpowiednio odwodnionej łącznicy drogowej - będzie, a przynajmniej może być zmodernizowany, ewentualnie poprawiony w ramach bieżącego utrzymania wskazanego miejsca.

Moja druga wskazana interpelacja prawdopodobnie została nieodpowiednio zinterpretowana, choć ona sama „nie była zgłoszona w ramach niepotrzebnego mnożenia zbędnych interpelacji”, a była ona jedynie wynikiem słusznej troski o bezpieczeństwo komunikacyjne we fragmencie naszego miasta, co zostało potwierdzone poprzez zgłoszoną deklarację odwodnienia tego terenu, raptem w najbliższych dniach bieżącego miesiąca, a co po raz kolejny daje mi osobistą satysfakcję z dobrze spełnionego obowiązku w tym zakresie..

Stąd również niniejsza interpelacja zmierza do prośby o zaznajomienie się ze zgłoszonymi przeze mnie uwagami oraz stosowne zaznajomienie się z zakresem planowanych prac przez stosowny Wydział naszego Urzędu Miejskiego oraz odpowiednie współdziałanie w tym zakresie z GDDKIA, który co prawda jest Zarządcą wskazanego miejsca, aczkolwiek jego właścicielem jest nasza Gmina..

Z poważaniem
Radny Rady Miejskiej w Dąbrowie Górniczej
Ryszard Harańczyk



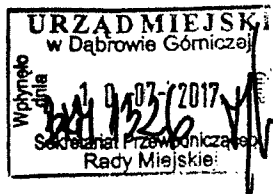
32M.0003.1951.1017

Radny Rady Miejskiej
Ryszard Harańczyk
haranczyk@wp.pl

Dąbrowa Górnicza dn. 10.07.2017 r.

WYDZIAŁ ADMINISTRACYJNY
Referat Organizacyjny

wpłynęło dnia.....



PREZYDENT MIASTA DĄBROWA GÓRNICZA
PAN ZBIGNIEW PODRAZA

INTERPELACJA

DOTYCZY: Niebezpiecznej sytuacji komunikacyjnej.

Uprzejmie proszę o podjęcie stosownych działań zmierzających do usunięcia niebezpiecznej sytuacji komunikacyjnej, która występuje we fragmencie drogi ekspresowej S1 na terenie naszego miasta.

Otóż, kierując się jednokierunkową ulicą Podlesie od strony skrzyżowania tej ulicy z ulicą Tysiąclecia – w stronę drogi ekspresowej S1 – po kilkuset metrach dojeżdża się do „drogowego prawoskrętu będącego łącznikiem”, łączącym ulicę Podlesie z drogą ekspresową S1.

I właśnie w bezpośrednim obrębie opisanegołączenia leśnej drogi dojazdowej od strony Podlesia z drogą ekspresową - istnieje obiektywnie niebezpieczna sytuacja komunikacyjna, a spowodowane to jest przykrym faktem, iż w opisanym miejscu istnieje zbyt krótki „jezdniowy pas włączenia” do tej ekspresowej drogi, a z tego też powodu kierowcy samochodów – często przed samym wjazdem na tą drogę - nie mogą „nabrać odpowiedniej prędkości swoich pojazdów”, co pozwoliłoby im bezpiecznie włączyć się do ruchu komunikacyjnego w tym miejscu”.

Brak w tym miejscu – odpowiedniej długości pasa dojazdowego do drogi ekspresowej - powoduje bardzo niebezpieczną sytuację, iż kierowcy samochodów wjeżdżających na przedmiotową drogę ekspresową, częstokroć - muszą najpierw zatrzymać swój pojazd, a dopiero potem mogą się włączać do ruchu komunikacyjnego, co akurat w całokształcie sytuacji komunikacyjnej tego miejsca jest wielce niebezpieczne, gdyż powoduje określone, a realne zagrożenie, głównie z powodu tego, iż kierowcy samochodów jadących z dużą prędkością prawym pasem drogi ekspresowej - dostrzegają samochód wjeżdżający na ten pas ruchu w ostatniej chwili i stąd też w opisanym miejscu powstaje zgłoszone zagrożenie bezpieczeństwa komunikacyjnego dla wszystkich użytkowników ruchu drogowego..

Handwritten notes:
B. 700
Przebieg 2.9.
29.07.17
[Signature]

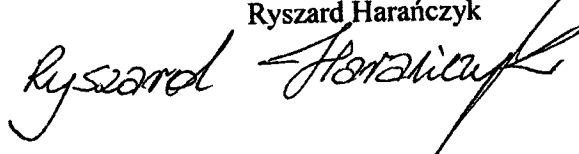
Niebezpieczną sytuację komunikacyjną w opisanym miejscu - wskazał mi znajomy mieszkaniec miasta, a moja osobista wizja tego miejsca potwierdziła uwagi interweniującego mieszkańca w przedmiotowej sprawie, gdyż osobiście mam podobne odczucia i uwagi.

W związku z powyższym, niniejszym czuję się osobiście w obowiązku zgłosić formalny wniosek w ramach interpelacji samorządowej do Władz naszego miasta o podjęcie niezbędnych działań, zmierzających do likwidacji opisaney, a niebezpiecznej sytuacji komunikacyjnej we wskazanym miejscu, a z kolei te działania mają prowadzić do formalnego zobligowania administratora tej ekspresowej drogi w postaci Generalnej Dyrekcji Dróg Krajowych i Autostrad - do wykonania w tym miejscu odpowiedniego rozwiązania komunikacyjnego w postaci wydłużenia „jezdniowego pasa włączenia” do przedmiotowej drogi ekspresowej.

Wydaje mi się, iż w opisanym miejscu istnieją odpowiednie warunki techniczne, ażeby wydłużyć tam jezdniowy pas włączenia do ruchu komunikacyjnego, a poza tym - nie ulega również dla mnie żadnej wątpliwości, iż realizacja wnioskowanego przeze mnie rozwiązania komunikacyjnego powinna być potraktowana priorytetowo i dlatego też, powinna ona nastąpić w nieodległym czasie, gdyż związana jest ona z realnym zagrożeniem bezpieczeństwa komunikacyjnego w opisanym miejscu.

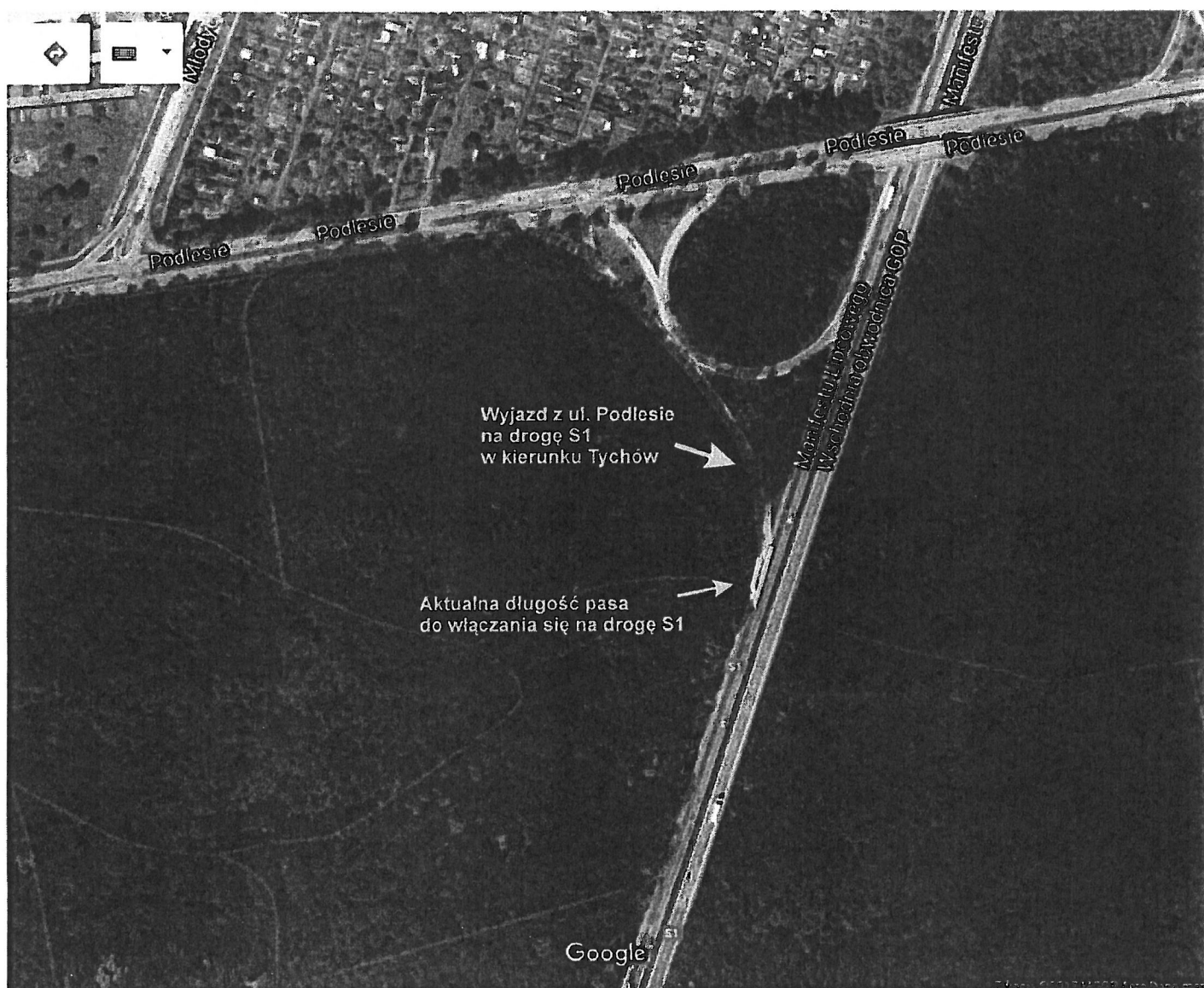
Z poważaniem

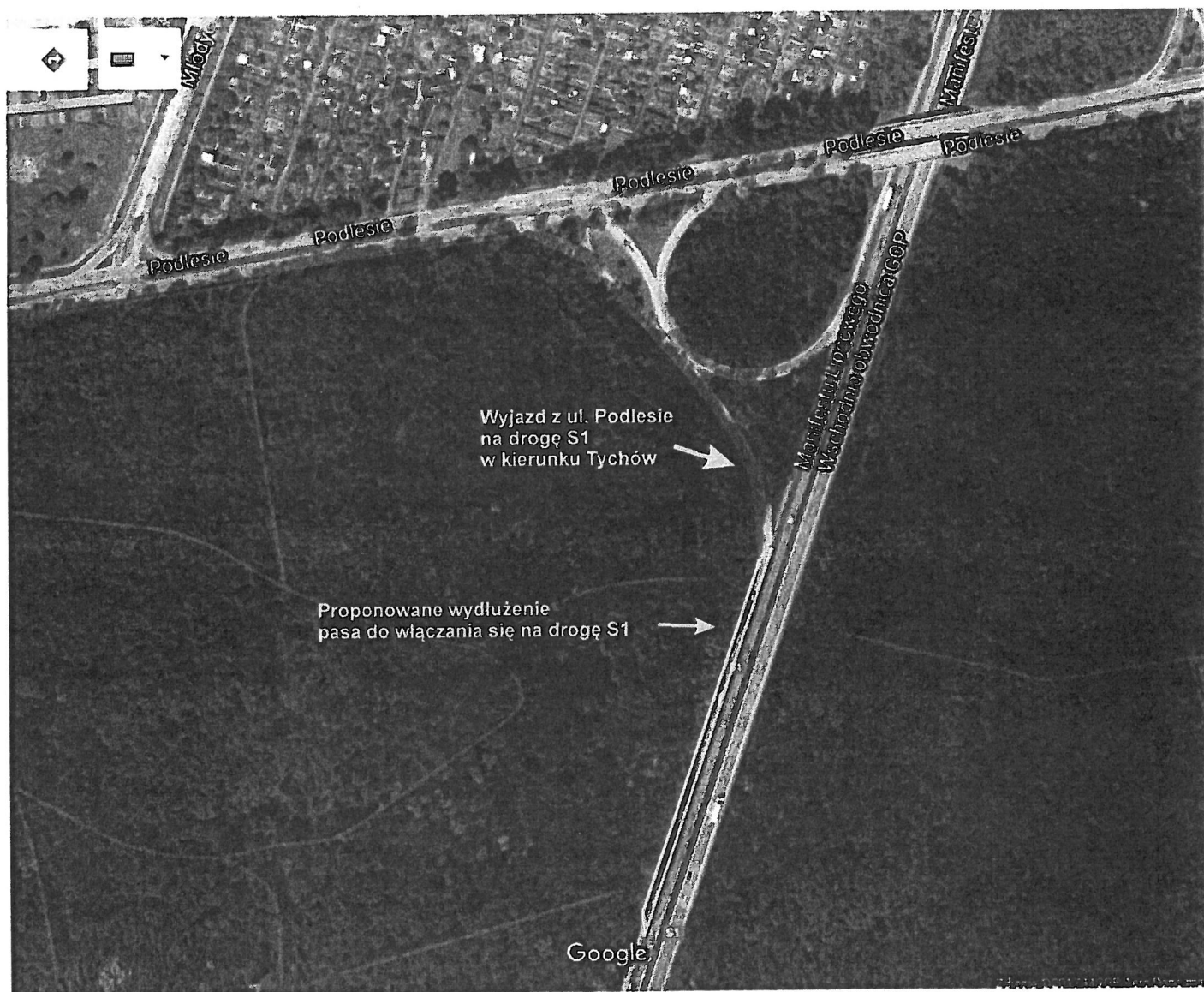
Radny Rady Miejskiej w Dąbrowie Górniczej
Ryszard Harańczyk



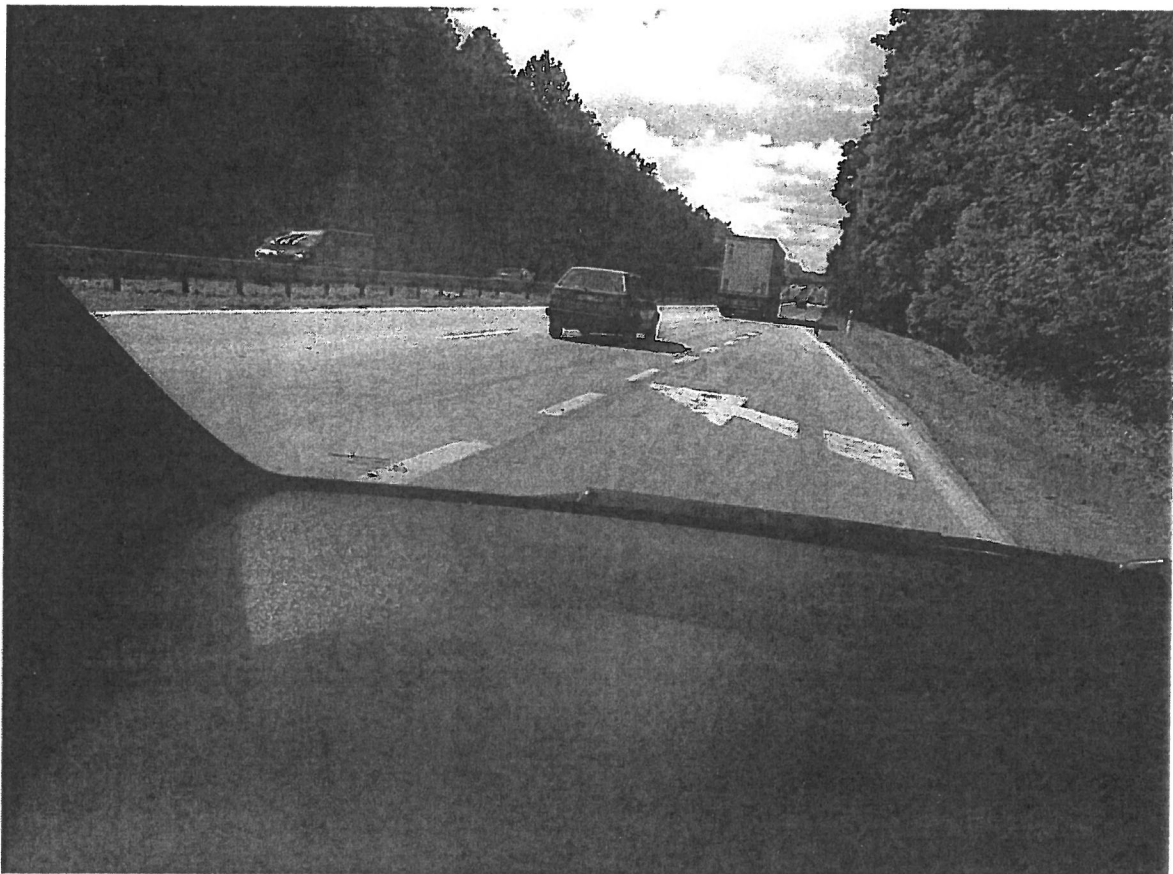
Załącznik:

- 1- Mapka sytuacyjna przedmiotowego miejsca z zaznaczonym, a proponowanym do wykonania „pasem włączenia komunikacyjnego” do drogi ekspresowej S1.
- 2- Zdjęcia przedmiotowego miejsca („niekoniecznie” oddające powagę sytuacji).





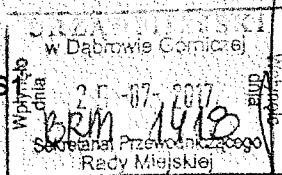






**PREZYDENT MIASTA
DĄBROWA GÓRNICZA**

WKD.0003.167.2017.KS



Dąbrowa Górnicza dn. 24 -07- 2017

Pan
Ryszard Harańczyk
Radny Rady Miejskiej

Dotyczy: Interpelacji nr: BRM.0003.1951.2017 z dnia 10.07.2017r.

W odpowiedzi na ww. interpelację z dnia 10.07.2017r. w sprawie wydłużenia istniejącego pasa włączeniowego z ulicy Podlesie w drogę ekspresową nr 1 w Dąbrowie Górniczej informuję, że Zarządcą przedmiotowej drogi ekspresowej oraz podmiotem odpowiedzialnym za utrzymanie jej we właściwym stanie technicznym jest Generalna Dyrekcja Dróg Krajowych i Autostrad oddział Katowice. W związku z powyższym wniosek dotyczący przebudowy drogi został przesłany zgodnie z kompetencjami.

Do wiadomości:
BRM w miejscu
WA – Referat Organizacyjny

Z-CA PREZYDENTA MIASTA

Damian Rutkowski



**DĄBROWA
GÓRNICZA**
dla aktywnych

41-300 Dąbrowa Górnicza, ul. Graniczna 21 Centrala tel. +48 32 295 67 00
e-mail: prezydent@dabrowa-gornicza.pl Sekretariat tel. +48 32 295 67 14
www.dabrowa-gornicza.pl Faks +48 32 295 96 77

Katowice, 10 sierpnia 2017 r.

Przemysław Juszczyk
Dyrektor Oddziału

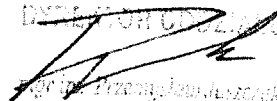
O.KA.Z-1.4201.66.2017.TS

Ryszard Harańczyk
Radny Miejskiej
w Dąbrowie Górniczej
ul. Graniczna 21
41-300 Dąbrowa Górnicza

Dot.: modernizacji drogi ekspresowej S1 w m. Dąbrowa Górnicza.

W odpowiedzi na Pana interpelację nr BRM.0003.1951.2017 z dnia 10.07.2017 przekazaną do tut. Oddziału przez Urząd Miejski w Dąbrowie Górniczej w dniu 26.07.2017 r. (pismo nr: WKD.0003.167.2017.KS1) w sprawie jw., Generalna Dyrekcja Dróg Krajowych i Autostrad Oddział w Katowicach informuje, iż prace związane z wydłużeniem pasa włączenia drogi ekspresowej S1 z ul. Podlesie wchodzą w skład zadania polegającego na modernizacji odcinka drogi ekspresowej S1 w m. Dąbrowa Górnicza.

Jednocześnie informujemy, że powyższe zadanie jest umieszczone w „Programie Działań na Sieci Drogowej” tworzonym przez Centralę GDDKiA dla całego kraju. Rok wykonania wnioskowanej inwestycji zależy od zajmowanej pozycji, uzgodnienia Programu Inwestycyjnego przez Ministerstwo Infrastruktury i Budownictwa oraz wielkości środków finansowych przydzielonych na ten cel przez Centralę GDDKiA w Warszawie.



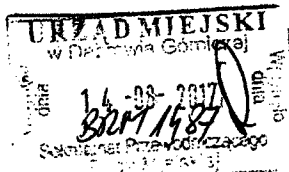
Dyrektor Oddziału
Przemysław Juszczyk

Otrzymuje:

1. Adresat
2. Urząd Miasta Dąbrowa Górnicza
ul. Graniczna 21, 41-300 Dąbrowa Górnicza.
3. Wydział BRD i Zarządzania Ruchem
4. GDDKiA Rejon Wysoki Brzeg
5. Z-1 – a/a

BRM.0003.1998.2017

Radny Rady Miejskiej
Ryszard Harańczyk
haranczyk@wp.pl



Dąbrowa Górnicza dn. 14.08.2017 r.

Prezydent Miasta 14.08.2017
[Signature]

WYDZIAŁ ADMINISTRACYJNY
Referat Organizacyjny

wpłynęło dnia 14.08.2017

PREZYDENT MIASTA DĄBROWA GÓRNICZA
PAN ZBIGNIEW PODRAZA

INTERPELACJA

DOTYCZY: Odwodnienia drogi dojazdowej do drogi S-1 od strony Podlesia.

Uprzejmie proszę o przeanalizowanie możliwości podjęcia stosownych działań, zmierzających do prawidłowego odwodnienia drogi dojazdowej do drogi ekspresowej S-1 od strony Podlesia.

Otóż, kierując się jednokierunkową ulicą Podlesie od strony skrzyżowania tej ulicy z ulicą Tysiąclecia – w stronę Strzemieszyc – po kilkuset metrach dojeżdża się do „drogowego prawoskrętu, będącego łącznikiem”, łączącym ulicę Podlesie z drogą ekspresową S1, która stamtąd prowadzi m.in. w stronę Cieszyna i Bielska Białej.

I właśnie na końcu tego drogowego prawoskrętu, a tuż przed samą drogą ekspresową – po opadach deszczowych tworzą się tam dość duże rozlewiska wody deszczowej, co oczywiście stwarza określone uciążliwości dla kierowców oraz zagrożenia komunikacyjne wskazanego miejsca, spowodowane prawdopodobnie nieodpowiednim odwodnieniem tej drogi.

I stąd również mój przedmiotowy wniosek w sprawie, którą zgłosił mi mieszkaniec miasta, a jednocześnie również pragnę podkreślić oraz zwrócić uwagę, iż poniekąd problem ten jest związany z innym problemem komunikacyjnym, który praktycznie dotyczy tego samego miejsca, a który zgłosiłem w interpelacji nr BRM.0003.1951.2017 z dnia 10.07.2017r., a w tym przypadku chodziło mi o niebezpieczną sytuację komunikacyjną wynikającą ze zbyt krótkiego „jezdniowego pasa włączenia” do ekspresowej drogi S-1 w pobliskim miejscu, co praktycznie nie zostało zanegowane, gdyż w odpowiedzi na tą interpelację uzyskałem informację, iż zgłoszony przeze mnie problem został przekazany do zarządcy tej ekspresowej drogi w postaci Generalnej Dyrekcji Dróg Krajowych i Autostrad, zresztą zgodnie z moim przewidywaniem i formalnie złożonym wnioskiem w tej sprawie.

Z poważaniem

Radny Rady Miejskiej w Dąbrowie Górniczej
Ryszard Harańczyk

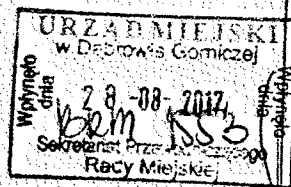
[Signature of Ryszard Harańczyk]



**ZASTĘPCA PREZYDENTA MIASTA
DĄBROWA GÓRNICZA**

dnia 25-08-2017

WKD.0003.181.2017.PZ



**Pan
Ryszard Harańczyk
Radny Rady Miejskiej
w Dąbrowie Górniczej**

S. P. Redy

Dotyczy: interpelacji nr BRM. 0003.1998.2017 z dnia 14.08.2017r.

W odpowiedzi na ww. interpelację oraz w nawiązaniu do pisma znak WKD.003.167.2017.KS1 z dnia 24.07.2017r. informuję, że pas włączenia drogi ekspresowej S1 z ul. Podlesie wchodzi w skład zadania polegającego na modernizacji odcinka drogi ekspresowej S1 w mieście Dąbrowa Górnicza.

W załączeniu kserokopia pisma znak: O.KA.Z-1.4201.66.2017.TS z dnia 10.08.2017r.

Z-CA PREZYDENTA MIASTA
Damian Rutkowski

Do wiadomości:

1. BRM.
WA -Referat Organizacyjny.



**DĄBROWA
GÓRNICZA**
dla aktywnych

41-300 Dąbrowa Górnicza, ul. Graniczna 21 Centrala tel. +48 32 295 67 00
e-mail: sekretariat2@dabrowa-gornicza.pl Sekretariat tel. +48 32 295 69 70
www.dabrowa-gornicza.pl faks +48 32 295 69 40



Przemysław Juszczak
Dyrektor Oddziału

O.KA.Z-1.4201.66.2017.TS

URZĄD MIEJSKI W DĄBROWIE GÓRNICZEJ
WYDZIAŁ ADMINISTRACYJNY
KANCELARIA GŁÓWNA

Wpłynęło dnia 14-08-2017

Wpłynęło dnia

godzina podpis załączniki

Katowice, 10 sierpnia 2017 r.

URZĄD MIEJSKI
w Dąbrowie Górniczej

14-08-2017

Sekretariat Przewodniczącego
Rady Miejskiej

Ryszard Harańczyk
Radny Miejskiej
w Dąbrowie Górniczej
ul. Graniczna 21
41-300 Dąbrowa Górnicza

Dot.: modernizacji drogi ekspresowej S1 w m. Dąbrowa Górnicza.

W odpowiedzi na Pana interpelację nr BRM.0003.1951.2017 z dnia 10.07.2017 przekazaną do tut. Oddziału przez Urząd Miejski w Dąbrowie Górniczej w dniu 26.07.2017 r. (pismo nr: WKD.0003.167.2017.KS1) w sprawie jw., Generalna Dyrekcja Dróg Krajowych i Autostrad Oddział w Katowicach informuje, iż prace związane z wydłużeniem pasa włączenia drogi ekspresowej S1 z ul. Podlesie wchodzi w skład zadania polegającego na modernizacji odcinka drogi ekspresowej S1 w m. Dąbrowa Górnicza.

Jednocześnie informujemy, że powyższe zadanie jest umieszczone w „Programie Działań na Sieci Drogowej” tworzonym przez Centralę GDDKiA dla całego kraju. Rok wykonania wnioskowanej inwestycji zależy od zajmowanej pozycji, uzgodnienia Programu Inwestycyjnego przez Ministerstwo Infrastruktury i Budownictwa oraz wielkości środków finansowych przydzielonych na ten cel przez Centralę GDDKiA w Warszawie.

Otrzymuje:

1. Adresat
2. Urząd Miasta Dąbrowa Górnicza
ul. Graniczna 21, 41-300 Dąbrowa Górnicza.
3. Wydział BRD i Zarządzania Ruchem
4. GDDKiA Rejon Wysoki Brzeg
5. Z-1 – a/a

Centrala GDDKiA
ul. Myśliwska 5
40-017 Katowice
tel. (032) 258 62 81 do 5
fax (032) 258 87 10

ul. Myśliwska 5
40-017 Katowice
tel. (032) 258 62 81 do 5
fax (032) 258 87 10

www.gddkia.gov.pl
e-mail: kat_sekretariat@gddkia.gov.pl

**GENERALNA DYREKCJA DRÓG KRAJOWYCH
I AUTOSTRAD O/O KATOWICE UL MYŚLIWSKA 5**

WNIOSEK

DOTYCZY: Odwodnienia drogi dojazdowej do drogi S-1 w Dąbrowie Górniczej od strony Podlesia.

W nawiązaniu do moich telefonicznych interwencji do GDDKIA oraz dwóch moich interpelacji samorządowych złożonych do Prezydenta Miasta Dąbrowy Górniczej i wszystkich otrzymanych dotychczas odpowiedzi (m.in. w nawiązaniu do otrzymanej odpowiedzi ze strony Dyrekcji GDDKIA w Katowicach - nr sygn O.KA.Z-1.4201.66.2017.TS; całość korespondencji w załączeniu) w sprawie zgłoszonych przeze mnie problemów komunikacyjnych w obrębie pasa włączenia oraz drogi dojazdowej do drogi ekspresowej S-1 w Dąbrowie Górniczej, uprzejmie proszę o przyjęcie mojego formalnego zapytania oraz wniosku w przedmiotowym temacie.

Otóż w swojej w interpelacji samorządowej z dnia 10.07.2017r. - zwróciłem się z formalnym wnioskiem o podjęcie działań zmierzających do usunięcia niebezpiecznej sytuacji komunikacyjnej, która występuje we fragmencie drogi ekspresowej S1 na terenie Dąbrowy Górniczej od strony Podlesia, która jest związana z przykrym faktem, iż pobliski „pas jezdniowego włączenia się do tej ekspresowej drogi” jest zbyt krótki, co stwarza realne i obiektywne zagrożenia bezpieczeństwa komunikacyjnego w tym miejscu.

W odpowiedzi na tą interpelację - ze strony Władz mojego miasta, jak i również - odpowiedzi z Waszej strony - otrzymałem informację, iż wydłużenie tego „jezdniowego pasa włączenia” - jest planowane w ramach „Programu działań na sieci drogowej”, tworzonego przez centralę GDDKIA dla całego kraju.

Ze swojej strony nie ukrywam, iż ta informacja zapewne może cieszyć, choć niestety martwi mnie całkowity brak doprecyzowanego terminu wykonania tej niezbędnej inwestycji, która wszak związana jest z usunięciem niebezpiecznej sytuacji komunikacyjnej, opisaney w mojej pierwszej interpelacji.

Natomiast zgół innym problemem, choć zapewne problemem nieco mniejszego kalibru jest sytuacja, którą opisałem i zgłosiłem w swojej samorządowej interpelacji z dnia 25.08.2017r., a która dotyczyła opisanego problemu nieodpowiedniego odwodnienia drogi dojazdowej

do drogi S-1-od strony Podlesia, a więc w tym przypadku - chodzi o „łącznicę drogową”, łączącą ulicę Podlesie z pasem włączenia przy drodze ekspresowej S-1 w Dąbrowie Górniczej.

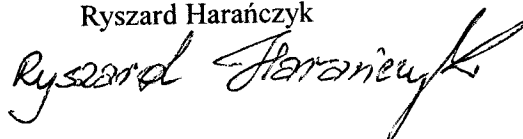
Zatem w pierwszej interpelacji zgłosiłem problem zbyt krótkiego pasa włączenia do drogi ekspresowej, natomiast w drugim przypadku zgłosiłem problem nieodpowiedniego odwodnienia pobliskiego, aczkolwiek zgłosiłem innego miejsca, gdyż w tym przypadku chodziło mi o wskazaną łącznicę drogową.

Natomiast w odpowiedzi na obie zgłoszone interpelacje z opisanymi różnymi problemami, które co prawda dotyczyły pobliskiego terenu, aczkolwiek dotyczącego innego fragmentu tego komunikacyjnego miejsca - otrzymałem identyczne odpowiedzi (przekazane ze strony GDDKIA oraz Władze Miasta). W związku z powyższym mam następujące zapytania:

- 1) Czy w ramach wskazanego „Programu działań na sieci drogowej”, tworzonego przez centralę GDDKIA dla całego kraju, oprócz planowanego wydłużenia pasa włączenia do drogi ekspresowej S-1 od strony Podlesia w Dąbrowie Górniczej – będzie również uwzględnione właściwe odwodnienie pobliskiego miejsca, a więc wskazanej łącznicy drogowej od strony ulicy Podlesie, dochodzącej do drogi ekspresowej ?
- 2) Dlaczego w opisanym miejscu powstał problem nieodpowiedniego odwodnienia terenu, co powoduje tam duże rozlewiska wód opadowych po opadach deszczu, skoro stosunkowo niedawno ta wskazana łącznica drogowa była remontowana ?
- 3) Czy problem nieodpowiedniego odwodnienia wskazanej łącznicy drogowej - nie powinien być usunięty niezwłocznie w ramach bieżącego utrzymania (a niekoniecznie w ramach planowanej inwestycji), szczególnie i dlatego, że dotyczy ono usuwania zagrożeń drogowych ?

Jednocześnie, proszę również o przyjęcie formalnego wniosku samorządowego z mojej strony, zmierzającego do tego, ażeby podjąć stosowne działania z Waszej strony, ażeby oba wskazane problemy zostały rozwiązane w nieodległym czasie, jako że dotyczą one najistotniejszego elementu zarządzania logistyką komunikacyjną, czyli dotyczącego elementu bezpieczeństwa komunikacyjnego dla użytkowników opisaney drogi, a więc dotychczasowej drogi krajowej, która od niedawna podniosła swoje parametry do kategorii drogi ekspresowej.

Z poważaniem
Radny Rady Miejskiej w Dąbrowie Górniczej
Ryszard Harańczyk



Załącznik: Interpelacje z odpowiedziami w sprawie.

Data: Czwartek, 7 Września 2017 18:41
Nadawca: Ryszard Harańczyk <haranczyk@wp.pl>
Odbiorcy: generalna_Dyrekcja_dr=F3g_Krajowych_i_Autostrad?= <kat_sekretariat@gddkia.gov.pl>

Kopia do: nie ma odbiorców kopii

Temat: Samorządowy wniosek w sprawie problemu komunikacyjnego

Dzień dobry,
uprzejmie proszę o przyjęcie mojego formalnego, samorządowego wniosku w sprawie problemu komunikacyjnego, który występuje na terenie zarządzanym przez Was w mieście Dąbrowa Górnicza. Przedmiotowy wniosek wraz z dokumentacją znajduje się w załączniku. Uprzejmie proszę o formalne ustosunkowanie się do tego wniosku.

Z poważaniem
Ryszard Harańczyk



**GENERALNY DYREKTOR
DRÓG KRAJOWYCH I AUTOSTRAD**

O.KA.Z-1.051. 3 .2017.DG

Katowice, dnia 02 października 2017 r.

**Ryszard Harańczyk
Radny Rady Miejskiej
ul. Graniczna 21
41-300 Dąbrowa Górnicza
haranczyk@wp.pl**

Dotyczy: Odwodnienia łącznicy węzła Podlesie w ciągu drogi ekspresowej S1

W odpowiedzi na Pana wniosek z dnia 07.09.2017 r. Generalna Dyrekcja Dróg Krajowych i Autostrad Oddział w Katowicach informuje, że remont łącznicy jezdni lewej w kierunku Warszawy, wykonany w 2014 roku obejmował swym zakresem wymianę zdegradowanej nawierzchni asfaltobetonowej wraz z miejscową poprawą profilu podłużnego. Spowodowało to likwidację ukształtowanego bezodpływowego zaniżenia jezdni, w którym powstawało zalewisko wodne podczas opadów atmosferycznych. Z uwagi na brak kanalizacji deszczowej w tym miejscu przyjęte rozwiązanie zmiany niwelety i odprowadzenie wody z jezdni rozwiązało zaistniały problem zastoiska wodnego. Na chwilę obecną nie zaobserwowano zastoisk wody bezpośrednio na jezdni, natomiast stwierdza się gromadzenie wód opadowych i roztopowych na terenach zielonych. Celem poprawy sprawności odpływu powierzchniowego wód tutaj. Oddział GDDKiA zleci w październiku b.r. wykonanie prac w zakresie ściecia poboczy i odtworzenia rowów w przedmiotowej lokalizacji.

Jednocześnie GDDKiA O/Katowice pragnie poinformować, że w zatwierdzonym przez Centralę GDDKiA „Planie Działań na Sieci Drogowej” znajduje się zadanie polegające na kompleksowej przebudowie odcinka drogi ekspresowej S1 wraz z przedmiotowym węzłem, którego realizacja rozpocznie się w momencie otrzymania zapewnienia finansowania z budżetu państwa.



Do wiadomości:

1. Rejon Wysoki Brzeg

Z up. Generalnego Dyrektora
Dróg Krajowych i Autostrad
[Signature]
mgr inż. Marek Nielacny
Z-ca Dyrektora Oddziału w Katowicach

Administratorem Państwa danych osobowych jest Generalny Dyrektor Dróg Krajowych i Autostrad z siedzibą w Warszawie, ul. Wronia 53, kod pocztowy 00-874. Dane są przetwarzane wyłącznie w celu ustosunkowania się i udzielenia odpowiedzi na Państwa korespondencję, jak również w celu archiwizacji. Przysługuje Państwu prawo dostępu do treści swoich danych oraz ich poprawiania. Podanie danych jest dobrowolne, jednakże niezbędne do udzielenia Państwu odpowiedzi.