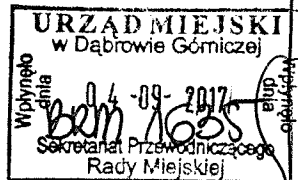


30.003.2022.1a7

Ryszard Harańczyk  
Radny Rady Miejskiej  
[haranczyk@wp.pl](mailto:haranczyk@wp.pl)



Dąbrowa Górnicza, dn. 04.09.2017 r.

*S. P. Harańczyk*

WYDZIAŁ ADMINISTRACYJNY  
Referat Organizacyjny

wpłynęło dnia... 6.09.2017

**PREZYDENT MIASTA DĄBROWA GÓRNICZA**

**PAN ZBIGNIEW PODRAZA**

### **INTERPELACJA**

**DOTYCZY: Topoli rosnących w Parku Hallera.**

Uprzejmie proszę o zlecenie inwentaryzacji drzew z rodzaju topoli, rosnących w Parku Hallera pod kątem potrzeby wycięcia niektórych z tych drzew, których ogólny stan zdrowotny oraz sytuacja terenowa - predysponuje je do usunięcia.

W tym przypadku chodzi mi szczególnie o przegląd drzew rosnących w brzegowym fragmencie wskazanego parku, który rozpościera się od Przedszkola nr 20 i biegnie w kierunku - Szkoły Podstawowej nr 20 (zaznaczone na dołączonej mapce).

We wskazanym pasie zieleni z rosnącymi topolami można na chwilę obecną zauważyć, że niektóre z tych drzew są znacząco duże i wyraźnie przerośnięte, co oczywiście stwarza określone zagrożenia szerokopojętego bezpieczeństwa, a poza tym, dodatkowo również korzenie niektórych drzew z tego terenu są mocno rozrośnięte, a „wychodząc na powierzchnię ziemi” spowodowały one zniszczenia okolicznego chodnika dla osób pieszych.

Wniosek składałem w imieniu kilku mieszkanki miasta, które spotkane przeze mnie niedawno we wskazanym parku - poprosiły mnie właśnie o interwencję w tej sprawie.

Zapewne, oprócz opisanego terenu z niezbędnym przeglądem drzew, a szczególnie dotyczy to drzew z rodzaju topoli – wnioskowaną inwentaryzację należałoby przeprowadzić również w innych częściach tego parku, jak i również w innych fragmentach naszego miasta, o co nawiasem pisząc – prosiłem już wielokrotnie na przestrzeni ostatnich lat.

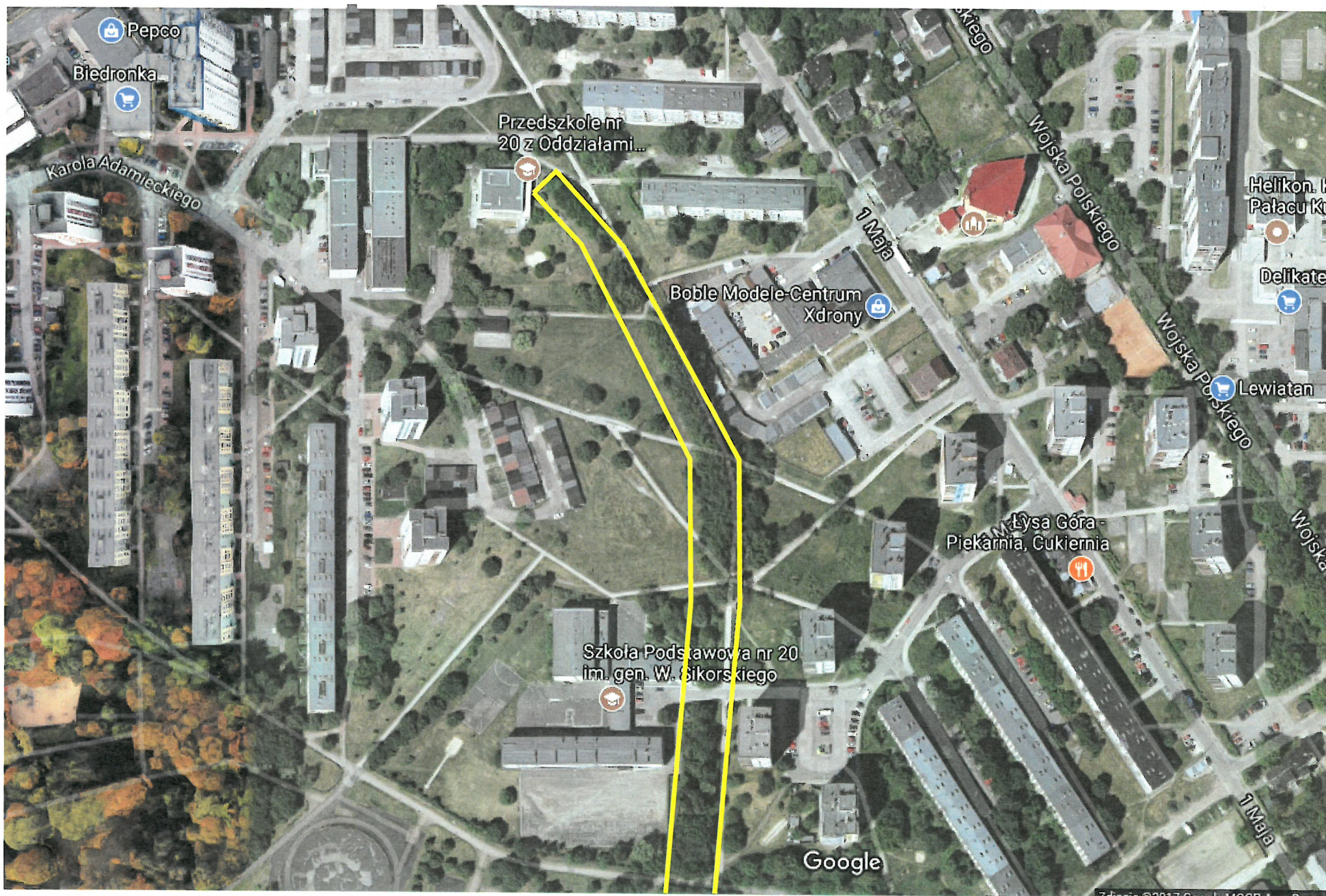
Z poważaniem

Radny Rady Miejskiej w Dąbrowie Górniczej  
Ryszard Harańczyk

*Ryszard Harańczyk*

Załącznik: Mapki z zaznaczonym terenem z topolami.





Zdjęcie pochodzi z serwisu Google Maps i nie narusza regulaminu Google.