

**UCHWAŁA NR
RADY MIEJSKIEJ W DĄBROWIE GÓRNICZEJ**

z dnia 2017 r.

**w sprawie przystąpienia do sporządzenia „ Miejscowego planu zagospodarowania przestrzennego miasta
Dąbrowa Górnicza dla terenu górniczego Kopalni Dolomitu Żąbkowice 2”**

Na podstawie art. 18 ust.2 pkt 5 ustawy z dnia 8 marca 1990 roku o samorządzie gminnym (tekst jednolity Dz. U. z 2016 r. poz. 446 z późn. zm.) w związku z art. 14 ust. 1,2 i 4 ustawy z dnia 27 marca 2003 roku o planowaniu i zagospodarowaniu przestrzennym (tekst jednolity Dz. U. z 2017r. poz. 1073)

na wniosek Prezydenta Miasta Dąbrowa Górnicza

**Rada Miejska w Dąbrowie Górniczej
uchwała**

§ 1.

Przystąpić do sporządzenia miejscowego planu zagospodarowania przestrzennego miasta Dąbrowa Górnicza dla terenu górniczego Kopalni Dolomitu Żąbkowice 2.

§ 2.

Granice obszaru opracowania określa załącznik graficzny w skali 1:10000 stanowiący integralną część niniejszej uchwały.

§ 3.

Wykonanie uchwały powierza się Prezydentowi Miasta Dąbrowa Górnicza.

§ 4.

Uchwała wchodzi w życie z dniem podjęcia.

Przewodnicząca Rady
Miejskiej w Dąbrowie
Górniczej

Agnieszka Pasternak

ZAŁĄCZNIK GRAFICZNY

Do Uchwały Nr

Z dnia

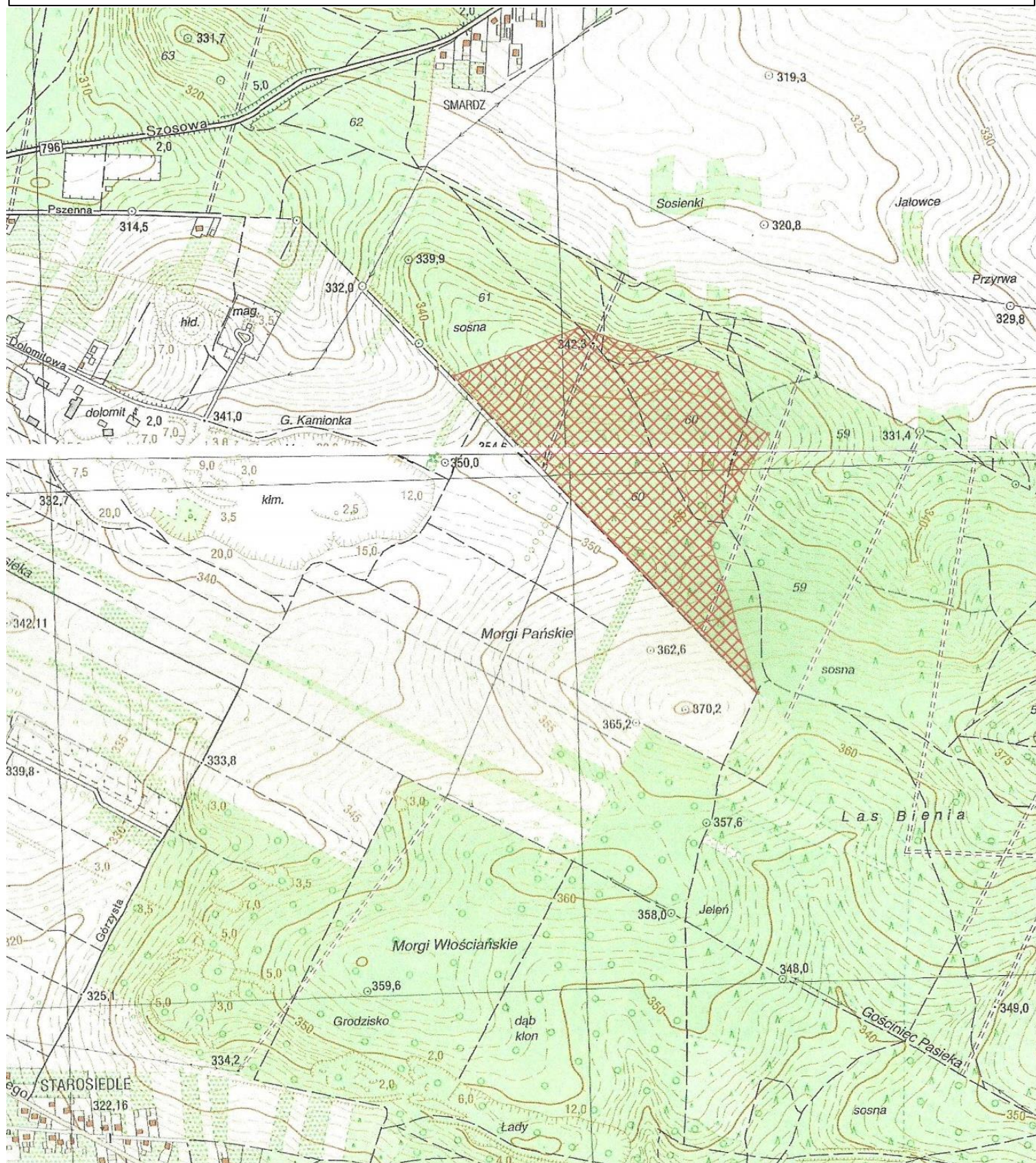
Rady Miejskiej w Dąbrowie Górniczej w sprawie
przystąpienia do sporządzenia „Miejscowego planu zagospodarowania przestrzennego miasta Dąbrowa Górnicza
dla terenu górniczego Kopalni Dolomitu Żąbkowice 2”

LEGENDA



GRANICA OBSZARU OPRACOWANIA PLANU MIEJSKIEGO

SKALA 1:10000



UZASADNIENIE

Dot. Uchwały w sprawie przystąpienia do sporządzenia miejscowego planu zagospodarowania przestrzennego miasta Dąbrowa Górnicza dla terenu górniczego Kopalni Dolomitu Ząbkowice 2"

W dniu 06.07.2017 r. Przedsiębiorstwo „Dolomit” Kopalnia „Ząbkowice” S.A. złożyło do Prezydenta Miasta Dąbrowa Górnicza wniosek o przystąpienie do sporządzania miejscowego planu zagospodarowania przestrzennego miasta Dąbrowa Górnicza dla terenu Kopalni Ząbkowice.

W myśl art.104 ust.1 Ustawy z dnia 9 czerwca 2011r. Prawo geologiczne i górnicze (tj. Dz. U. z 2016r. poz. 1131 z późn. zm.), obszary i tereny górnicze uwzględnia się w studium uwarunkowań i kierunków zagospodarowania przestrzennego gminy oraz w miejscowym planie zagospodarowania przestrzennego. Natomiast art. 104 ust.2 tej ustawy stanowi, że jeżeli w wyniku zamierzonej działalności określonej w koncesji przewiduje się istotne skutki dla środowiska, dla terenu górniczego bądź jego fragmentu można sporządzić plan miejscowy na podstawie przepisów o zagospodarowaniu przestrzennym.

Przedmiotowa zmiana dotyczy terenu udokumentowanego złoża dolomitu, który znajduje się poza obecnym obszarem górniczym, jednakże znajduje się w granicach terenu górniczego „Ząbkowice IV” wyznaczonego w decyzji Marszałka Województwa Śląskiego nr 2725/OS/2016 z dnia 24 października 2016r. W obecnie obowiązującym planie przedmiotowy teren przeznaczony jest pod teren lasu- ZL a II edycji „Studium uwarunkowań i kierunków zagospodarowania przestrzennego miasta Dąbrowa Górnicza” obszar ten oznaczony jest symbolem PE- tereny eksploatacji powierzchniowej. (co jest zgodne z zamierzoną działalnością.)

Koncepcja zmiany w planie zagospodarowania przestrzennego poprzedzona była wizją lokalną z udziałem władz samorządowych miasta oraz Regionalnej Dyrekcji Lasów Państwowych w Katowicach i uzyskała wstępną akceptację. Na dzień dzisiejszy, zasoby przemysłowe objęte koncesją wynoszą około 3,8 mln ton. Pozostała część udokumentowanego złoża nie jest objęta koncesją, obejmuje zasoby w ilości około 7,5 mln ton. W związku z powyższym istnieje konieczność zmiany przeznaczenia gruntów w granicach udokumentowania złoża, na powierzchnię eksploatację.

Kopalnia „Ząbkowice” jest głównym dostawcą dolomitu do ArcelorMittal Poland wykorzystywanego na potrzeby procesów hutniczych, dostawcą kruszyw budowlanych i drogowych na potrzeby całego regionu oraz kruszyw i nawozów na potrzeby rolnictwa. Przy utrzymaniu wielkości produkcji na obecnym poziomie, złożo objęte koncesją zostanie wyeksploatowane do 2019 roku. Procedury związane z uzyskaniem dokumentów niezbędnych do otrzymania koncesji trwają średnio 2-3 lata. Utrzymanie ciągłości wydobycia oraz produkcji kruszyw wymaga w pierwszej kolejności uchwalenia w najbliższym czasie miejscowego planu zagospodarowania przestrzennego w najbliższym czasie.

Stosownie do art. 104 ust. 6 Prawa geologicznego i górniczego koszty sporządzenia projektu planu, o których mowa w ust.2, ponosi przedsiębiorca. Kosztów tych nie ponosi gmina. Nałożenie na przedsiębiorcę obowiązku poniesienia kosztów sporządzenia projektu planu stanowi wyjątek od zasady wyrażonej w art. 21 ust.1 ustawy z dnia 27 marca 2003r. (t.j. Dz. U. z 2017r. poz. 1073), zgodnie z którym sporządzenia planu miejscowego obciążają budżet gminy.

Miejscowy plan zagospodarowania przestrzennego miasta Dąbrowa Górnicza dla terenu górniczego Kopalni Dolomitu Ząbkowice 2 zostanie wykonany w skali 1:2000 na mapie zasadniczej wraz z warstwą ewidencyjną (gruntów i budynków) prowadzonej na obszarze miasta Dąbrowa Górnicza. Zakres czynności i prac planistycznych zgodnie z obowiązującymi przepisami.

W świetle powyższego zasadnym jest podjęcie niniejszej uchwały.

I Zastępca Prezydenta Miasta

Marcin Bazylak