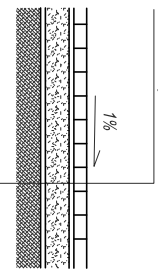
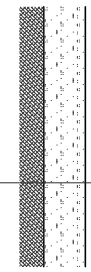


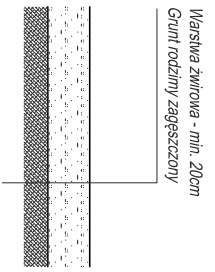
Koska Holand - 6cm
Podspia piaskowo - cementowa - 3cm
Podbudowa zasadnicza z kruszywa łamanego
lub tłuczni kamiennego - min. 15cm
Warstwa odciążająca z piasku - 3-5cm
Grunt rodzimy



Warstwa piasku płukanego - min. 20cm
Grunt rodzimy



R/S PRZEBUDOWA PRZECIWNIEŻYWNICZNA PŁASKOWA



R/S PRZEBUDOWA PRZECIWNIEŻYWNICZNA ŻWIROWA

UWAGA:
Każdy rodzaj nawierzchni
oddzielić poprzez osadzenie
betonowych obrzeży chodnikowych

- W przypadku zastosowania przez Wykonawcę urządzeń rownowniczych lub lepszych od przyjętych w projekcie, Wykonawca zobowiązany jest do zapewnienia odpowiednich odległości zapewniających bezpieczeństwo i komfort użytkownika zgodnych ze specyfikacjami wybranego producenta.
- W przypadku zastosowania przez Wykonawcę urządzeń rownowniczych lub lepszych od przyjętych w projekcie, Wykonawca przejmie odpowiedzialność za wystąpienie różnic w wymiarach zewnętrznych obiektów, ilości materiałów użytych do budowy podbudowy, poszczególnych rodzajów podłoża, ogrodzenia oraz elementów dodatkowych i także prac budowlanych i montażowych.
- Wykonawca każdorazowo zobowiązany jest powiadomić oraz uzyskać akceptację Zamawiającego oraz Jednostki Projektowania w przypadku wprowadzania zmian w dokumentacji technicznej.
- Jakiegokolwiek zmiany w stosunku do dokumentacji projektowej zatwierdzonej przez Zamawiającego mogą być wprowadzone jedynie przez osoby posiadające odpowiednie kwalifikacje oraz doświadczenie.
- Wprowadzenie zmian nie może powodować powstania kolizji projektowanego obiektu z sieciami oraz innymi obiektami, musi być zgodne z Warunkami technicznymi (...).

BAAZA STUDIO PROJEKTOWE
mgr inż. arch. Wojciech Pasterny
41-253 Czeladź, ul. Wojciechowskiego 5
tel. 32 269 62 33, kom. 0 794 26 33 16
NIP 954-197-00-45, REGON 241421249

Temat	Wybieg dla psów z totem treningowym		
Adres	Dąbrowa Górnicza, ul. Podleśie, działka nr 276/2, k.m. 70 obręb Dąbrowa Górnicza		
Inwestor	Gmina Dąbrowa Górnicza ul. Graniczna 21, 41-300 Dąbrowa Górnicza		
Rysunek	RYSUNKI TECHNICZNE	Nr rys.	
Branża	Architektura	A.02.	
Projektant	mgr inż. arch. Wojciech Pasterny nr upr. 42/09/SŁOKK, SŁOA nr SL-1455	Skala B/S	
Projektant	inż. Marcin Knez nr upr. SLK/0863/PWOK/05	Data XII.2016	

URZĄDZENIA DLA PSÓW MAŁYCH	
1	Tuba mała 59x55x55 cm
2	Szalas mały 70x160x60 cm
3	Równoważnia ruchoma mała 37x120x30 cm
4	Drążki do przeskakiwania małe 44x92x46 cm
5	Pierścienie do przeskoków małe 93x126x4 cm
URZĄDZENIA DLA PSÓW DUŻYCH	
6	Tuba duża 150x90x100 cm
7	Pierścienie do przeskoków duże 137x192x4 cm
8	Kładka 80x590x75 cm
9	Równoważnia ruchoma duża 37x235x50 cm
10	Szalas duży 96x32x75 cm
11	Ścieżka platformowa 55x1 x Ø38, wys. 23-43 cm
12	Platforma 90x90x30 cm
13	Siłom 65x1 x Ø48mm, wys. 90+30 cm
14	Drążki do przeskakiwania duże 182x46x77 cm
WYPOSAŻENIE POZOSTAŁE	
15	Ławka Parkowa 55x1
16	Kosz na psie odchody 2szt.
17	Kosz uniwersalny na odpadki 1szt.
18	Regulamin 1szt.
NAWIERZCHNIE	
trawiasta - 295m ² piaskowa - 235m ² żwirowa - 76m ² koska brukowa - 24m ² ogrodzenie panelowe 86mb tłufka szer. 100cm 1 szt. obrzeża chodnikowe betonowe - 250mb	