

Mapa do celów prawnych – projekt służebności przesyłu działka nr 25/7 k.m.63 obręb:0003, Dąbrowa Górnicza Dąbrowa Górnicza ul. Tysiąclecia

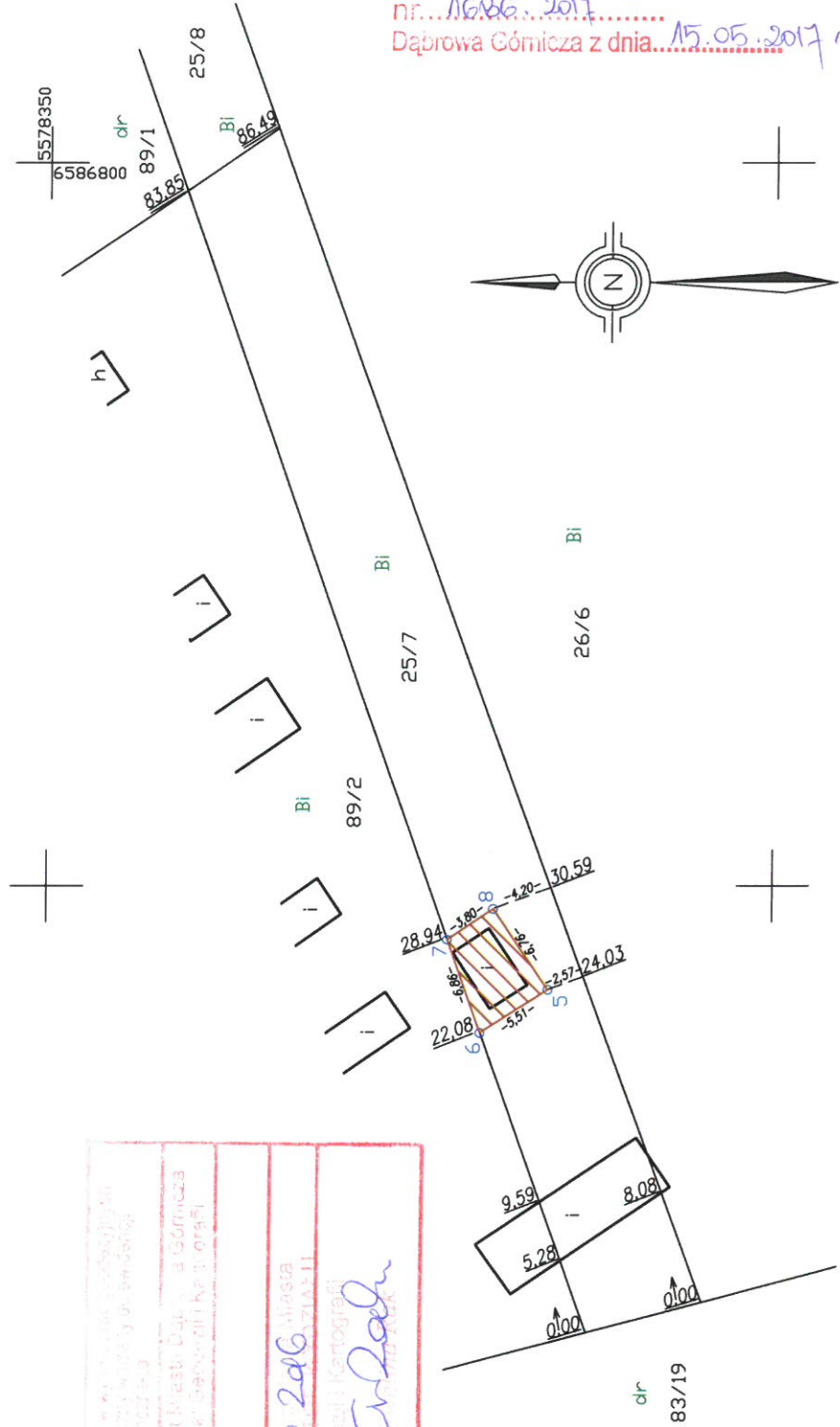
WGK.6640.1325.2016

SKALA 1 : 500

Układ współrzędnych: PL-2000pas6
Sekcja mapy zasadniczej: 6.131.31.10.3.1;6.131.31.10.3.2

Powierzchnia projektowanej służebności przesyłu na działce 25/7 k.m.63
obszar wyznaczony punktami nr : 5,6,7,8 wynosi 31 m².

Podpisano w Dąbrowie Górniczej, dnia 10.10.2016 r. przez Prezesa Zarządu Miasta Dąbrowa Górnicza, Wydział Geodezji i Kartografii	
Organ prowadzący państwowy zasób geodezyjny i kartograficzny	Prezydent Miasta Dąbrowa Górnicza Wydział Geodezji i Kartografii
Identyfikator ewidencyjny materiału zasobu - operatu technicznego	P.2465.
Data wpisania operatu technicznego do ewidencji materiałów zasobu	10.10.2016
Imię, nazwisko i podpis osoby reprezentującej organ	<i>[Podpis]</i> Geodezja i Kartografia



Załącznik nr 1
do Zarządzenia Prezydenta Miasta
nr 1686/2017
Dąbrowa Górnicza z dnia 15.05.2017 r.

Mapę sporządził:

LEGENDA:
25/7 - numer działki
- granica działki
- służebność
1 - numery punktów określające
zasięg projektowanej służebności

MULARZ
GEODEZJA
ul. Sokolska 4, 41-219 Sosnowiec
tel. 32-298-81-61, 501-417-862
email: geodezja@mularz.com.pl

GEODETA UPRAWNIONY
mgr inż. ELŻBIETA MULARZ
świad. MGPIB Nr 4373

2016 - 09 - 21