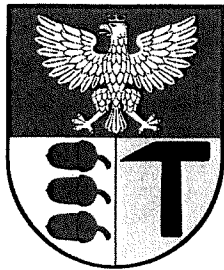
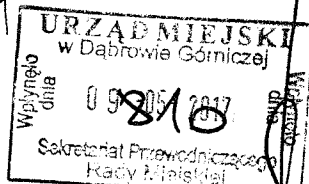


284.0003.1790.2017



Jerzy Reszke



Dąbrowa Górnicza dnia 2017-05-09 r.

WYDZIAŁ ADMINISTRACYJNY
Referat Organizacyjny

wpłynęło dnia... 10.05.2017...

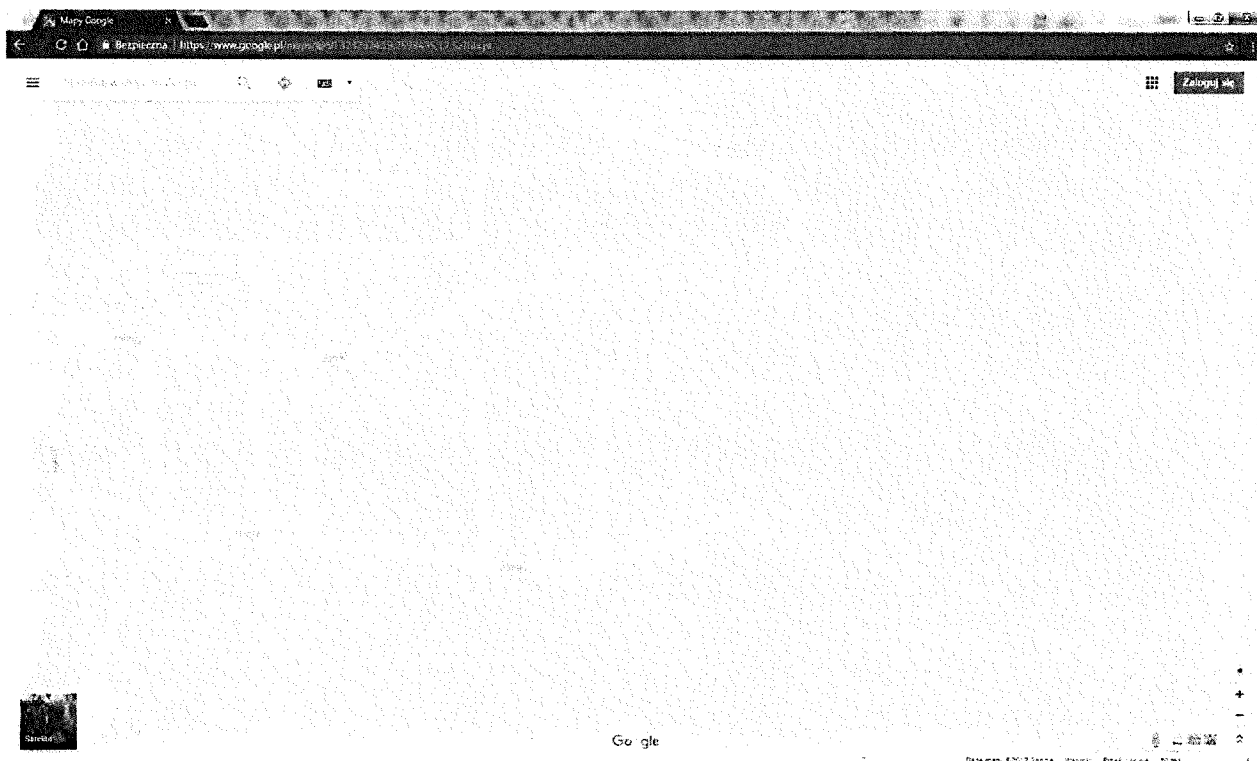
Sr. P. Prętycki

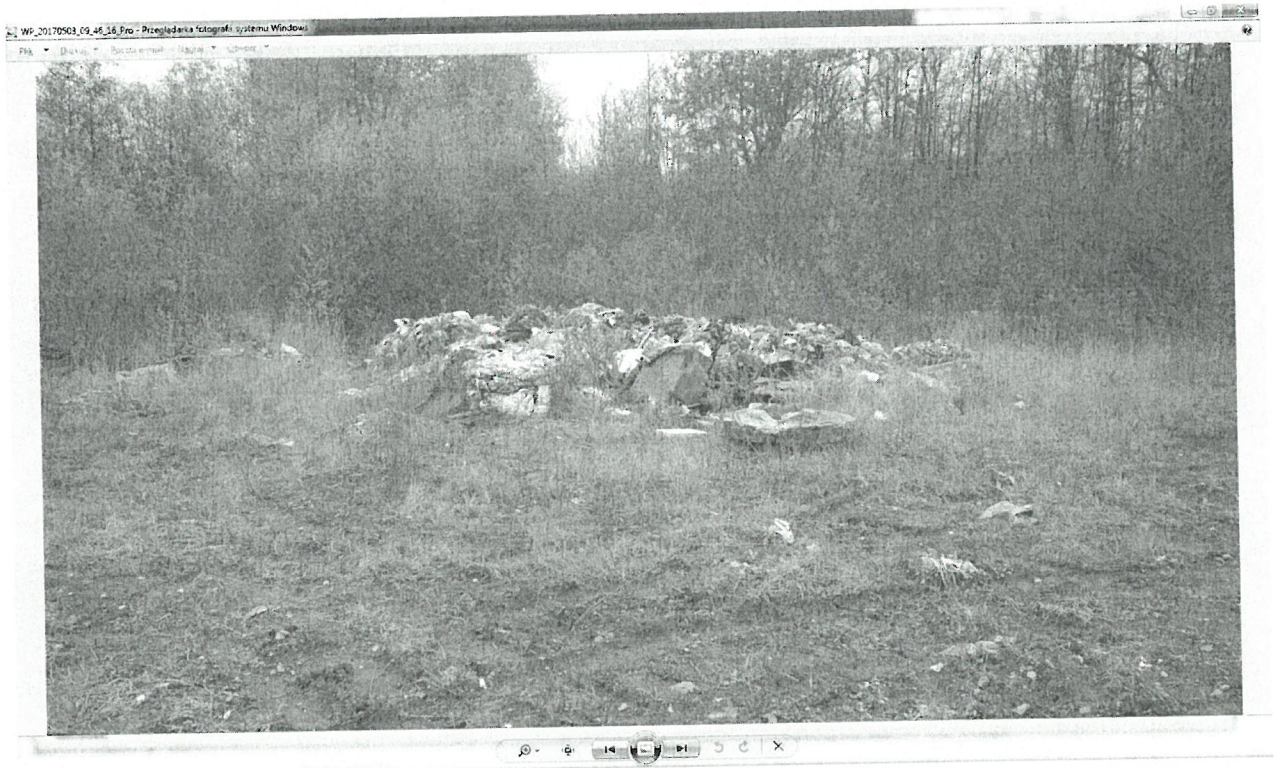
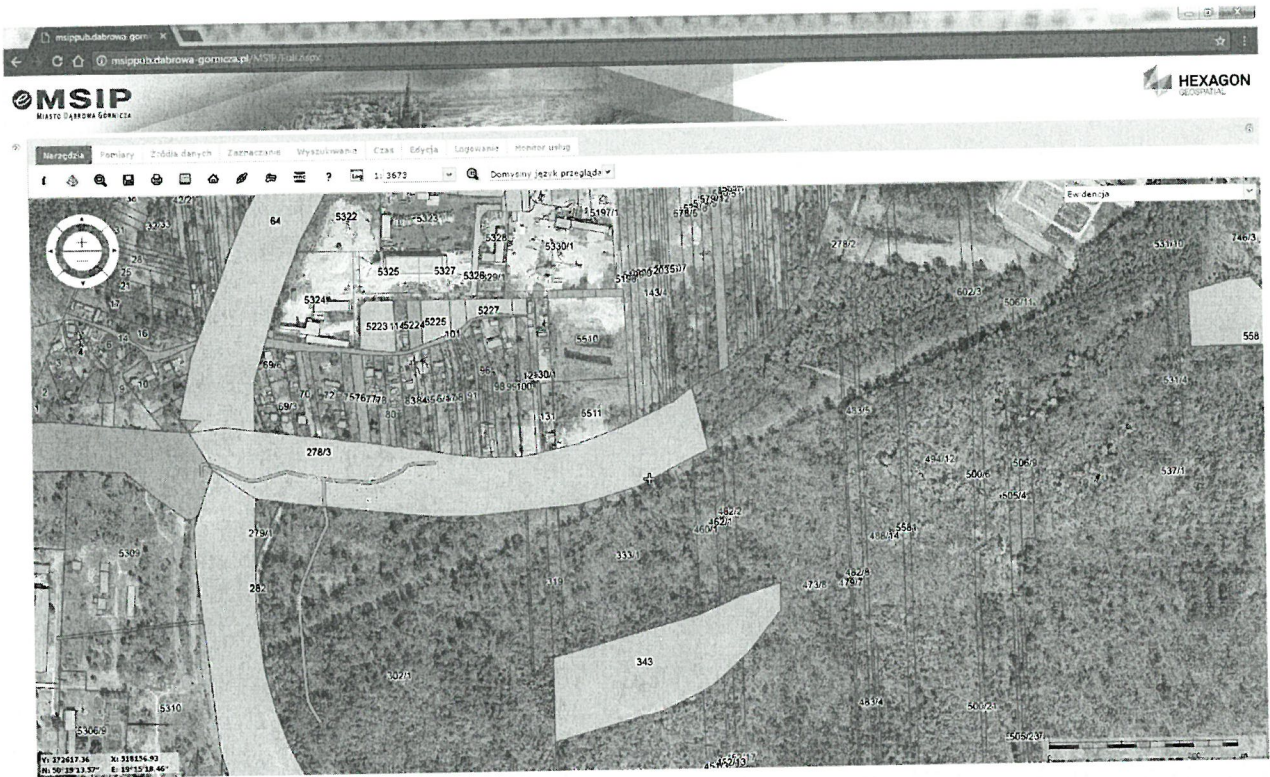
YB

INTERPELACJA nr.....

Dotyczy: nielegalnego składowiska odpadów przy ul. Jamki

Na interpelację otrzymałem odpowiedź, że jest to teren kolejowy. Według MSIP jest to teren należący do gminy. Obok wysypiska, które zgłaszałem, pojawiło się nowe. Znacznie większe. Do wysypiska można trafić idąc od Jamek Szlakiem Metalurgów w stronę Wapiennika Bordowicza przed lasem. Jest to działka nr 278/3.





for R