

STRZEMIESZYCE, DĄBROWA GÓRNICZA PREZENTACJA OSTATECZNEJ KONCEPCJI

21 LISTOPADA 2018



A2P2
ARCHITECTURE
AND PLANNING



DĄBROWA
GÓRNICZA
dla aktywnych



DLACZEGO SIĘ SPOTYKAMY ?

**USTALAMY WYTYCZNE DLA MIEJSCOWEGO
PLANU ZAGOSPODAROWANIA
PRZESTRZENNEGO**



A2P2
ARCHITECTURE
AND PLANNING



**DĄBROWA
GÓRNICZA**
dla aktywnych



PRZEBUDOWA DWORCA DĄBROWA GÓRNICZA - STRZEMIESZYCE



A2P2
ARCHITECTURE
AND PLANNING



DĄBROWA
GÓRNICZA
dla aktywnych



źródło: ELKOL
inż. K. Klabis

HARMONOGRAM

- 3.10 – PIERWSZY WARSZTAT - DIAGNOZA, PIERWSZE POMYSŁY
- 22.10 – PREZENTACJA WSTĘPNEJ KONCEPCJI
- 5.11 – ZBIERANIE UWAG DO WSTĘPNEJ KONCEPCJI
- 21.11 – **PREZENTACJA OSTATECZNEJ KONCEPCJI**
- 3.12 – RAPORT I REKOMENDACJE



A2P2
ARCHITECTURE
AND PLANNING



DĄBROWA
GÓRNICZA
dla aktywnych



RAPORT POKONSULTACYJNY

1. GŁÓWNE ZADANIE: opracowanie wytycznych dla miejscowego planu zagospodarowania przestrzennego.
2. KONCEPCJA zagospodarowania parku.
3. „ŚCIAĞA” do budżetu partycypacyjnego.



A2P2
ARCHITECTURE
AND PLANNING



DĄBROWA
GÓRNICZA
dla aktywnych



UWAGI DO WSTĘPNEJ KONCEPCJI

- Niewiele uwag
- Brak wskazania na konkretny wariant
- Zabudowane działki od ul. Warszawskiej: funkcja mieszkaniowo-usługowa
- Wskazane odniesienie do historycznego układu
- Wykluczenie uciążliwej produkcji i przemysłu
- Dodatkowe propozycje: droga wzdłuż torów od południa

Uwagi zostaną podsumowane w raporcie pokonsultacyjnym



A2P2
ARCHITECTURE
AND PLANNING



DĄBROWA
GÓRNICZA
dla aktywnych



1. WYTYCZNE DLA MIEJSCOWEGO PLANU ZAGOSPODAROWANIA PRZESTRZENNEGO



A2P2
ARCHITECTURE
AND PLANNING



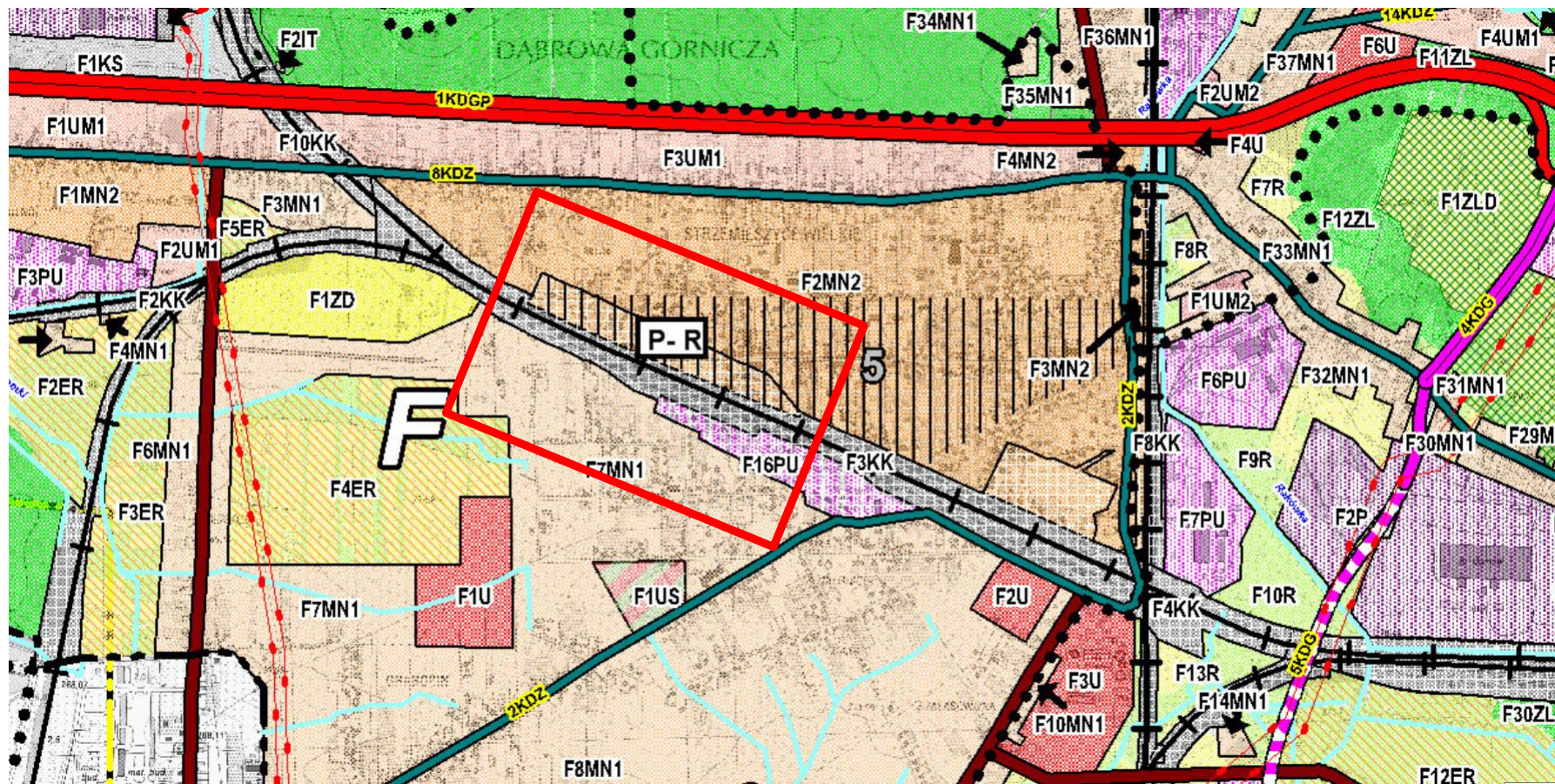
DĄBROWA
GÓRNICZA
dla aktywnych



STUDIUM UWARUNKOWAŃ I KIERUNKÓW

UCHWAŁA NR XIII/374/08 z dn. 30.01.2008 r.

(zmiana UCHWAŁA NR XXXIII/706/2017 z dn. 22.11.2017 r.)



A2P2
ARCHITECTURE
AND PLANNING



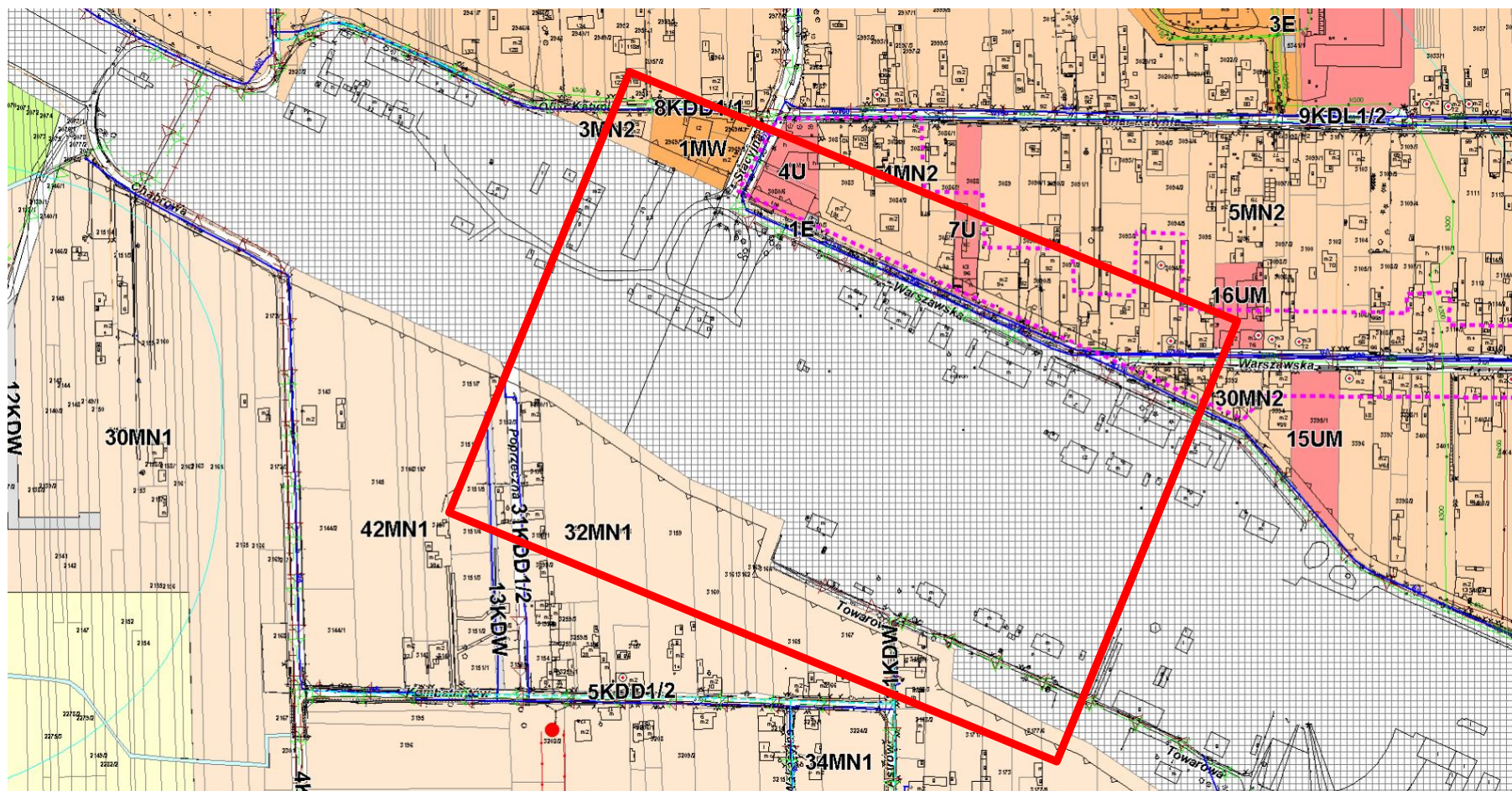
**DĄBROWA
GÓRNICZA**
dla aktywnych



Dąbrowskie
Konsultacje Społeczne

MIEJSCOWY PLAN ZAGOSPODAROWANIA PRZESTRZENNEGO

UCHWAŁA NR XLIV/801/09 RADY MIASTA DĄBROWA GÓRNICZA z dnia 2 grudnia 2009 r.



A2P2
ARCHITECTURE
AND PLANNING



DĄBROWA
GÓRNICZA
dla aktywnych



Dąbrowskie
Konsultacje Społeczne

Czym jest plan miejscowy i dlaczego jego ustalenia są ważne?



A2P2
ARCHITECTURE
AND PLANNING



DĄBROWA
GÓRNICZA
dla aktywnych



Plan miejscowy jest aktem prawa miejscowego (prawem lokalnym). Określa m.in.:

- Możliwy sposób korzystania z nieruchomości (możliwe gabaryty zabudowy, sposób użytkowania terenu);
- Sposób podziału nieruchomości;
- Lokalizację inwestycji celu publicznego: lokalnych (drogi, parki, budynku usług publicznych) i ponadlokalnych (np. kolej);
- Granice obszarów chronionych (przyrodniczo, ze względu na walory kulturowe).



A2P2
ARCHITECTURE
AND PLANNING



DĄBROWA
GÓRNICZA
dla aktywnych



Plan stanowi podstawę dla wydawania
pozwoleń na budowę.

Jeśli go nie ma, właściciele terenu mogą występować
o decyzję o warunkach zabudowy
i zagospodarowania terenu lub decyzję o inwestycji
celu publicznego.



A2P2
ARCHITECTURE
AND PLANNING



DĄBROWA
GÓRNICZA
dla aktywnych



Plan **musi być zgodny** ze Studium
(planem dla całości gminy).

Plan miejscowy **nie jest** planem inwestycyjnym.
Jego uchwalenie **nie musi** skutkować realizacją
dopuszczonych inwestycji.

Ustalenia planu **mogą** być podstawą dla wykupu
nieruchomości dla realizacji inwestycji celu
publicznego (dróg, parków) przez gminę.

Plan sporządza Prezydent Miasta.
Uchwala go Rada Miasta.

Mieszkańcy mogą zaangażować się na dwóch etapach:

- zbierania wniosków
- zgłaszania uwag do projektu planu miejscowego

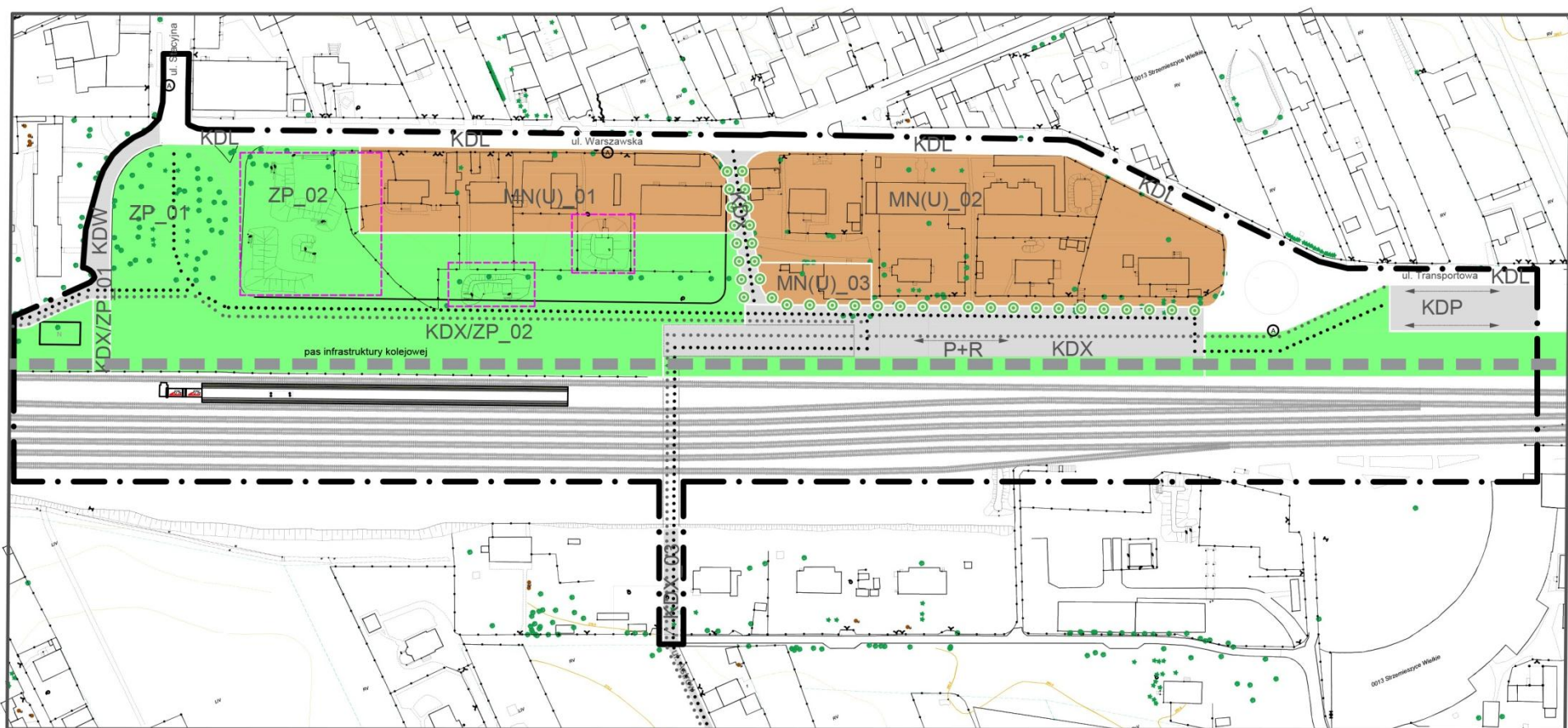


A2P2
ARCHITECTURE
AND PLANNING



DĄBROWA
GÓRNICZA
dla aktywnych





A2P2
ARCHITECTURE
AND PLANNING



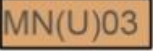














DĄBROWA
GÓRNICZA
dla aktywnych



Dąbrowskie
Konsultacje Społeczne

LEGENDA

	teren zabudowy mieszkaniowej z dopuszczeniem nieuciążliwych usług
	teren zabudowy mieszkaniowej z dopuszczeniem nieuciążliwych usług.
	teren zabudowy mieszkaniowej z dopuszczeniem nieuciążliwych usług,
	teren zieleni urządzonej z uwzględnieniem ścieżek pieszych i rowerowych
	teren dróg publicznych projektowanych jako ciągi pieszo-jezdne
	teren dróg publicznych klasy lokalnej
	teren parkingu
	obszary o potencjalnych walorach historycznych:
	powiązania piesze
	drogi dla rowerów
	granica obszaru opracowania
	szpalery drzew
	przystanki autobusowe
	miejsca postojowe
	pas infrastruktury kolejowej

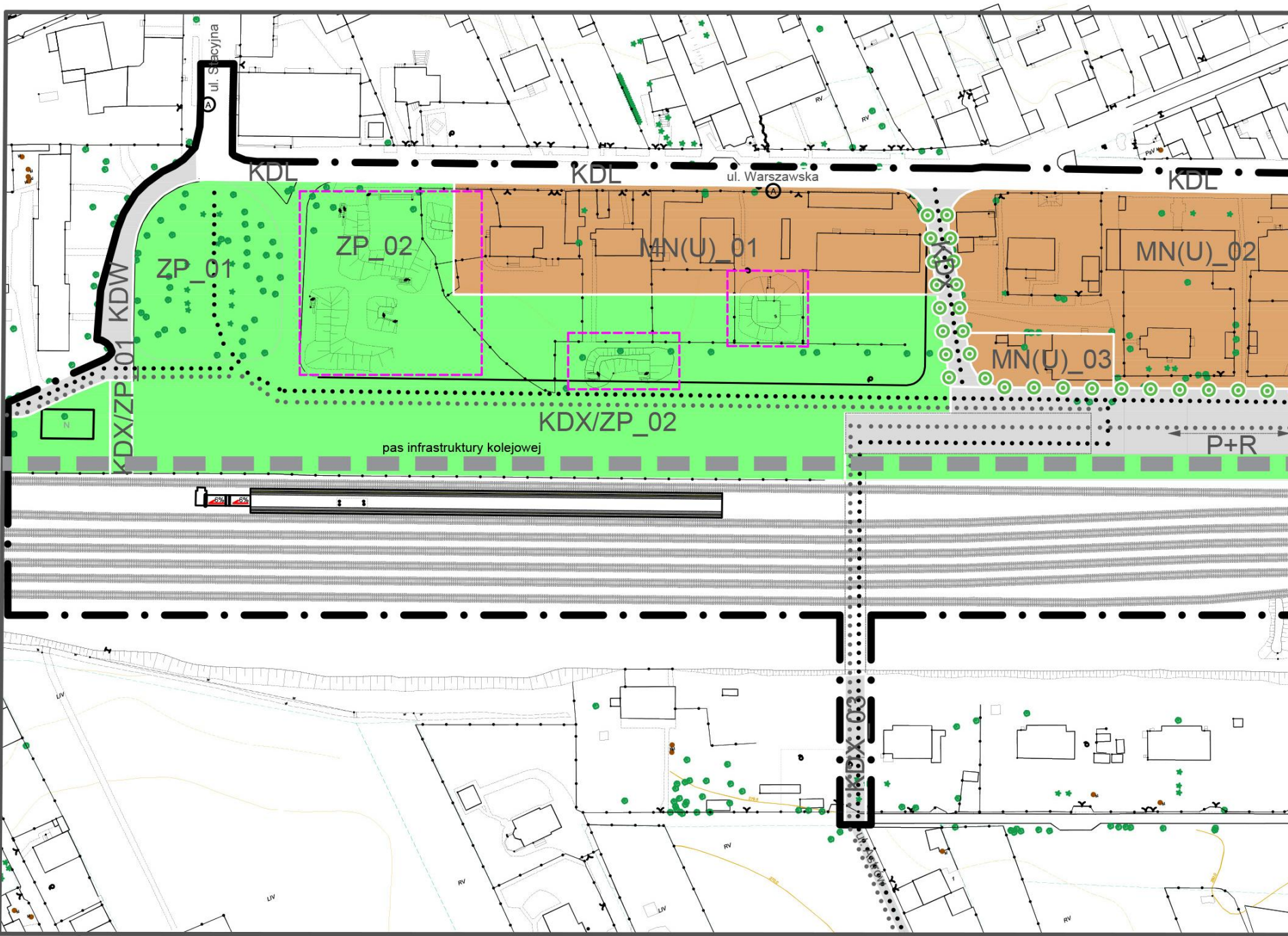


A2P2
ARCHITECTURE
AND PLANNING

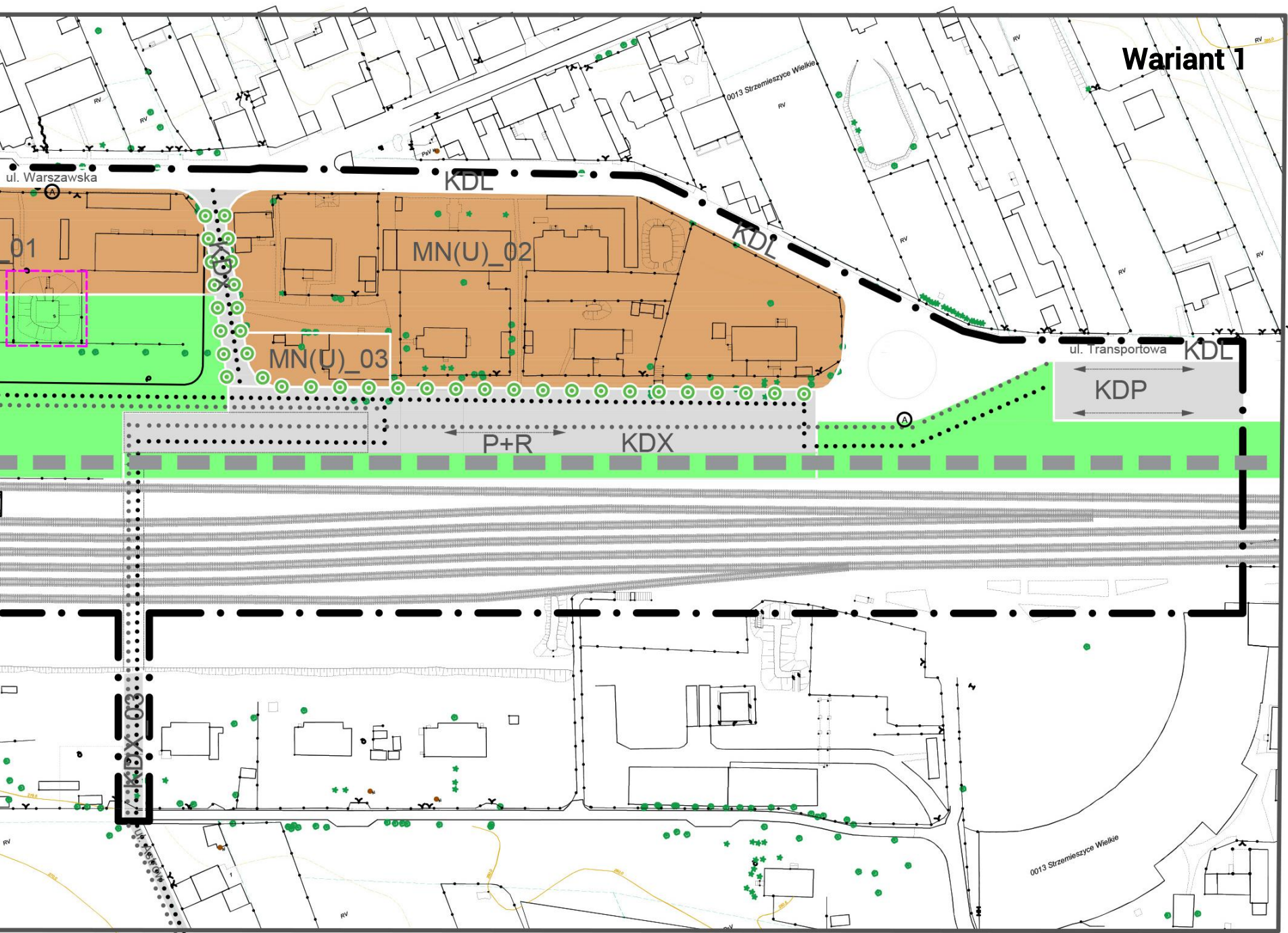


DĄBROWA
GÓRNICZA
dla aktywnych

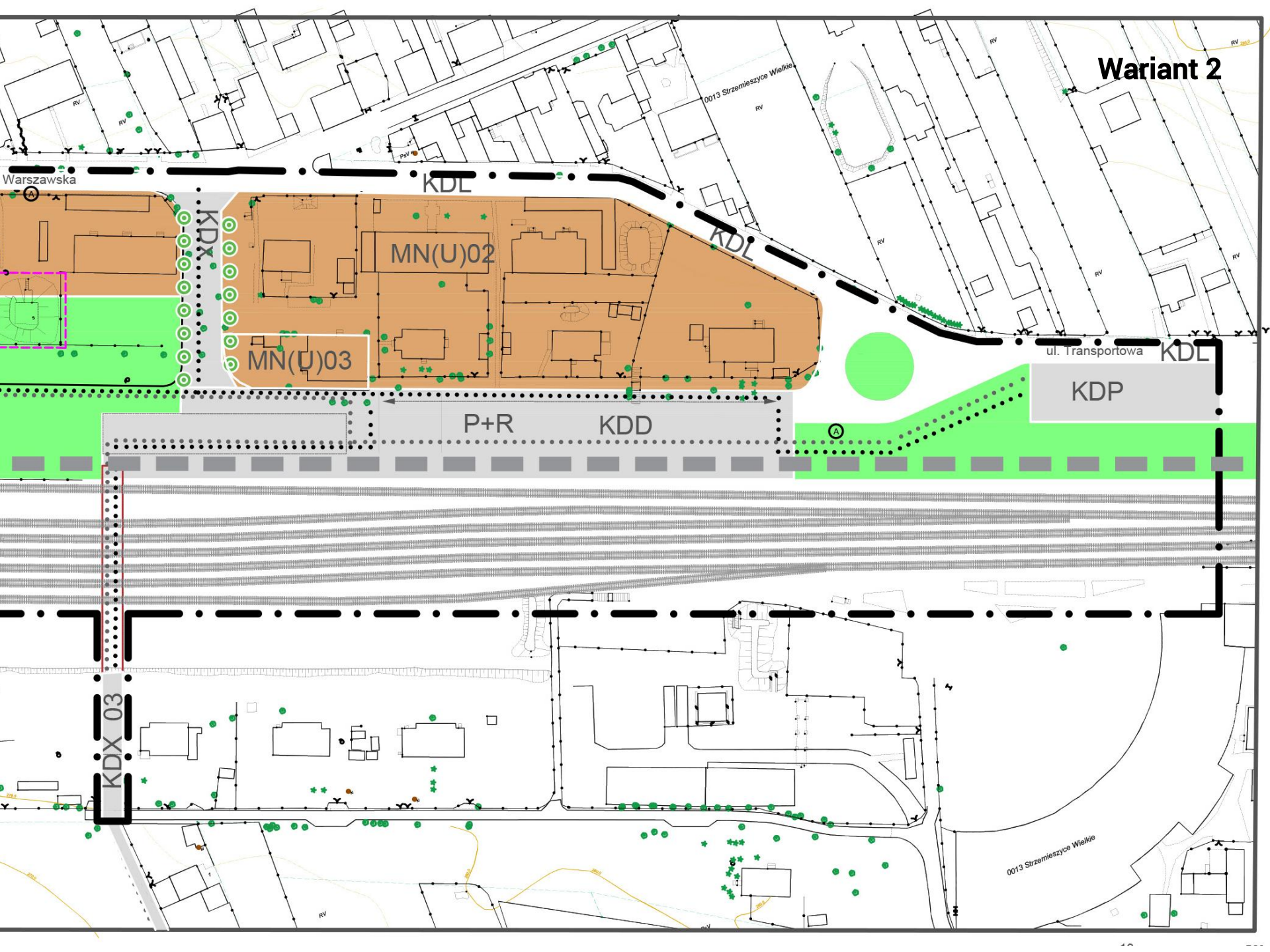




Wariant 1



Wariant 2



2. KONCEPCJA ZAGOSPODAROWANIA

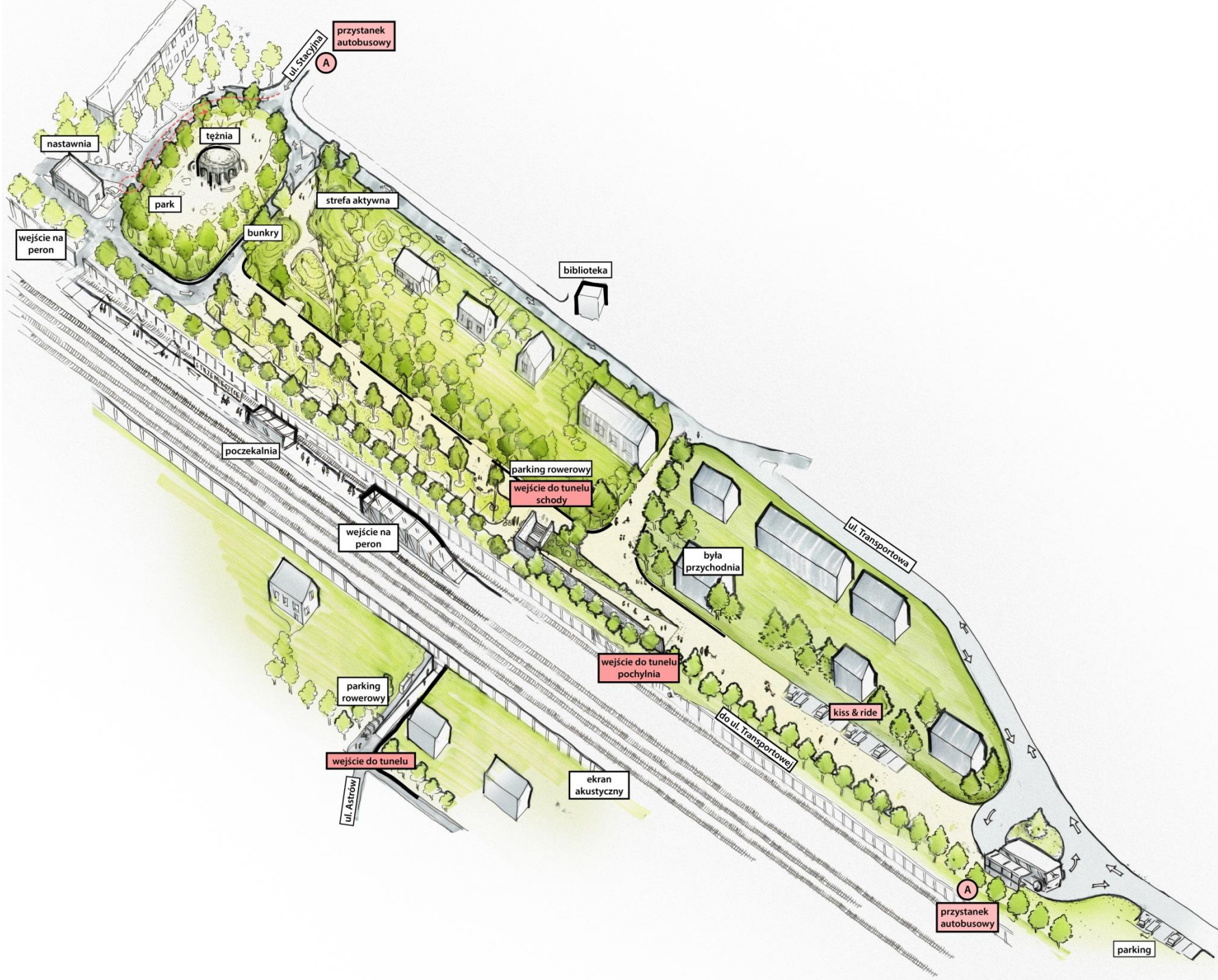


A2P2
ARCHITECTURE
AND PLANNING



DĄBROWA
GÓRNICZA
dla aktywnych







A2P2
ARCHITECTURE
AND PLANNING



DĄBROWA
GÓRNICZA
dla aktywnych



Dąbrowskie
Konsultacje Społeczne



A2P2
ARCHITECTURE
AND PLANNING



DĄBROWA
GÓRNICZA
dla aktywnych



Dąbrowskie
Konsultacje Społeczne



A2P2
ARCHITECTURE
AND PLANNING



DĄBROWA
GÓRNICZA
dla aktywnych



Dąbrowskie
Konsultacje Społeczne



A2P2
ARCHITECTURE
AND PLANNING



DĄBROWA
GÓRNICZA
dla aktywnych



Dąbrowskie
Konsultacje Społeczne



A2P2
ARCHITECTURE
AND PLANNING



DĄBROWA
GÓRNICZA
dla aktywnych



Dąbrowskie
Konsultacje Społeczne



A2P2
ARCHITECTURE
AND PLANNING



DĄBROWA
GÓRNICZA
dla aktywnych



Dąbrowskie
Konsultacje Społeczne

3. „ŚCIAĞA” Z SUGESTIAMI WNIOSKÓW DO BUDŻETU OBYWATELSKIEGO (lub innych sposobów finansowania)



A2P2
ARCHITECTURE
AND PLANNING



DĄBROWA
GÓRNICZA
dla aktywnych



- utwardzenie ścieżek
- zieleni (w tym nasadzenia drzew)
- mała architektura – ławki, śmietniki, inne
- zagospodarowanie/konserwacja schronów
- oświetlenie
- tężnia
- inne



A2P2
ARCHITECTURE
AND PLANNING



DĄBROWA
GÓRNICZA
dla aktywnych



Tężnia solankowa w Rybniku, proj. M.Mrozek, P.Gruszka, 2017



A2P2
ARCHITECTURE
AND PLANNING



DĄBROWA
GÓRNICZA
dla aktywnych



Dąbrowskie
Konsultacje Społeczne