



*Wczujmy się  
w klimat!*

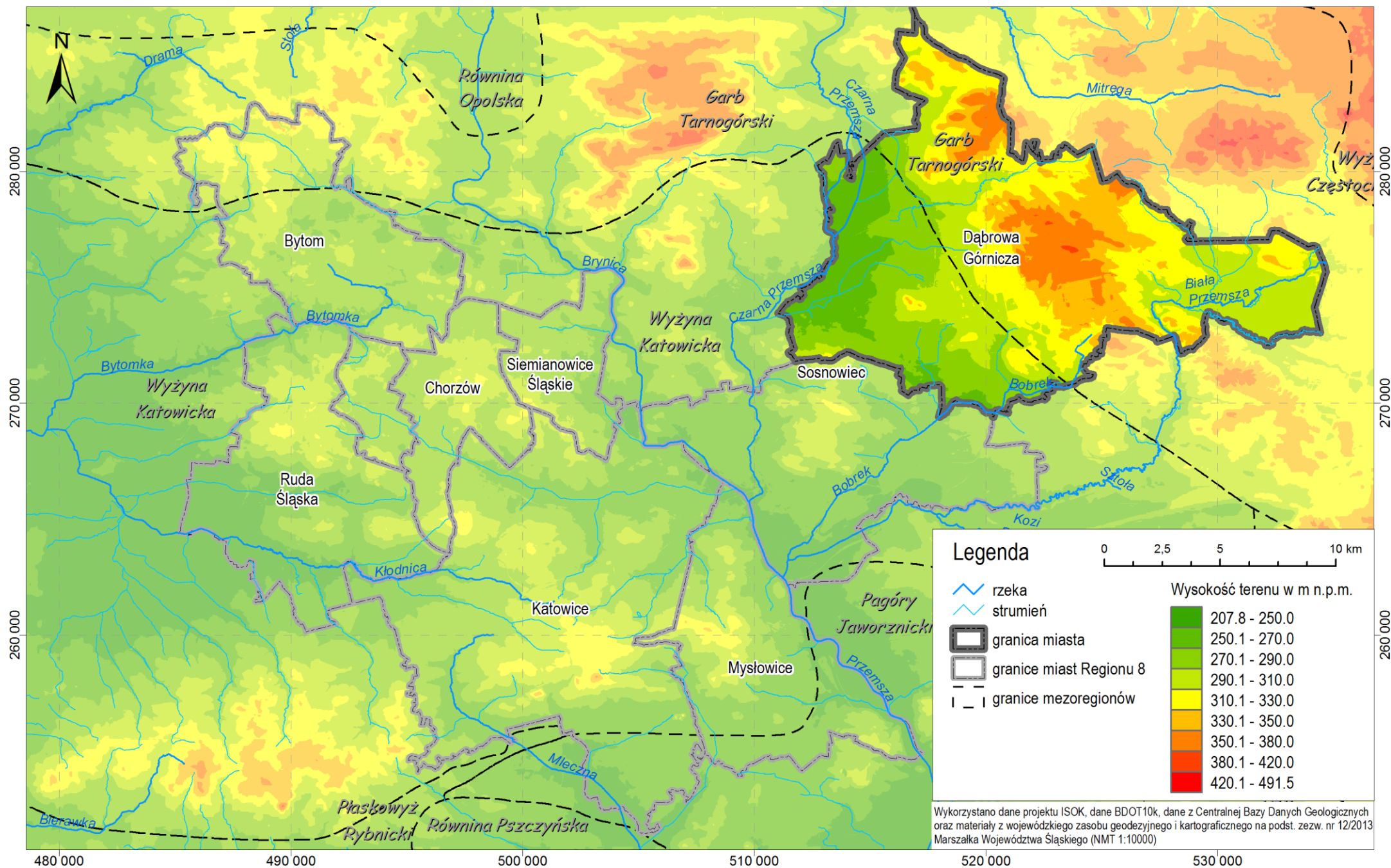
[www.44mpa.pl](http://www.44mpa.pl)

# Plan adaptacji miasta Dąbrowa Górnicza do zmian klimatu do roku 2030

## Załącznik nr 3

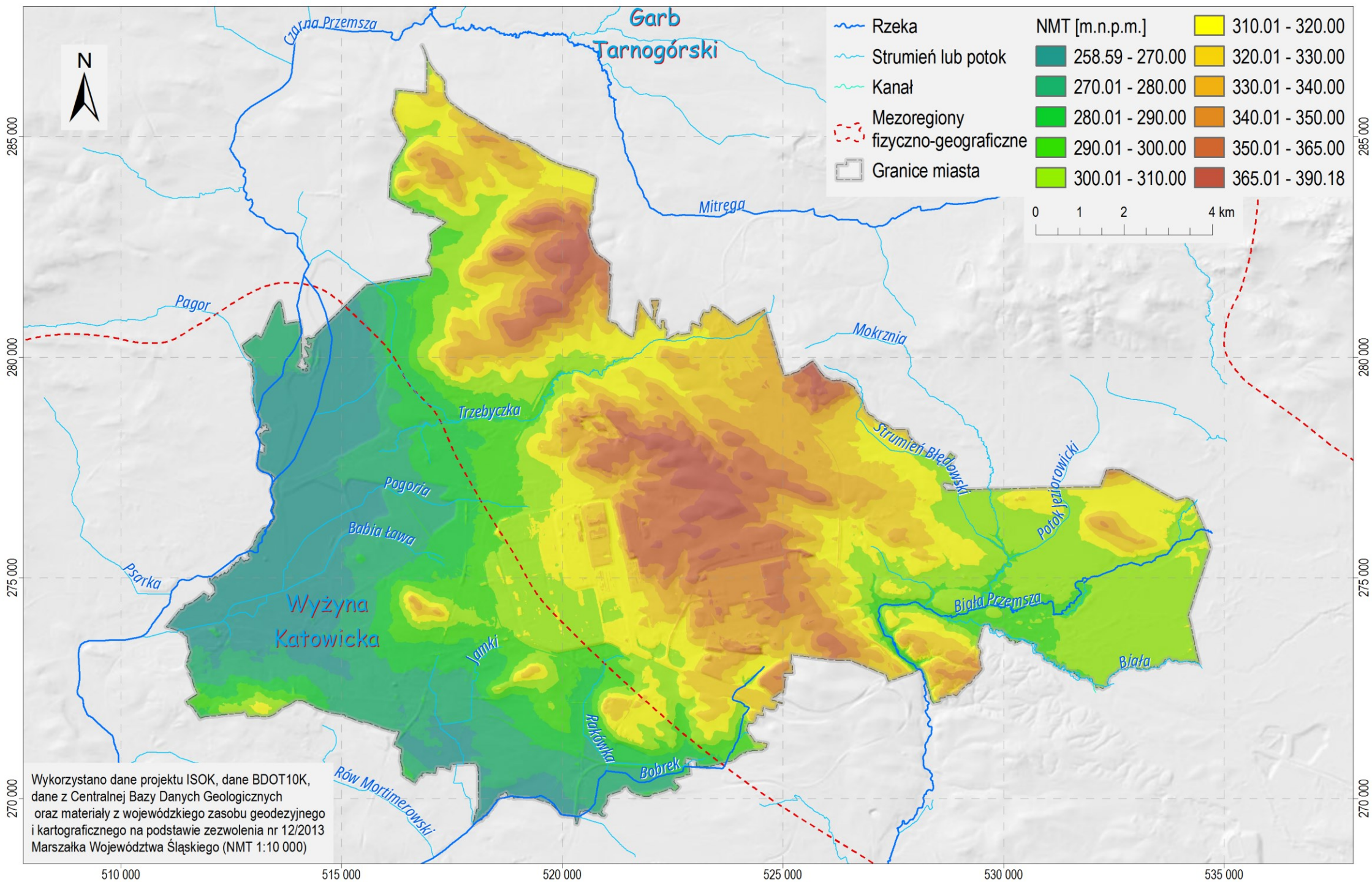
Materiały graficzne

Mapa 1. Położenie fizyczno-geograficzne miasta Dąbrowa Górnicza



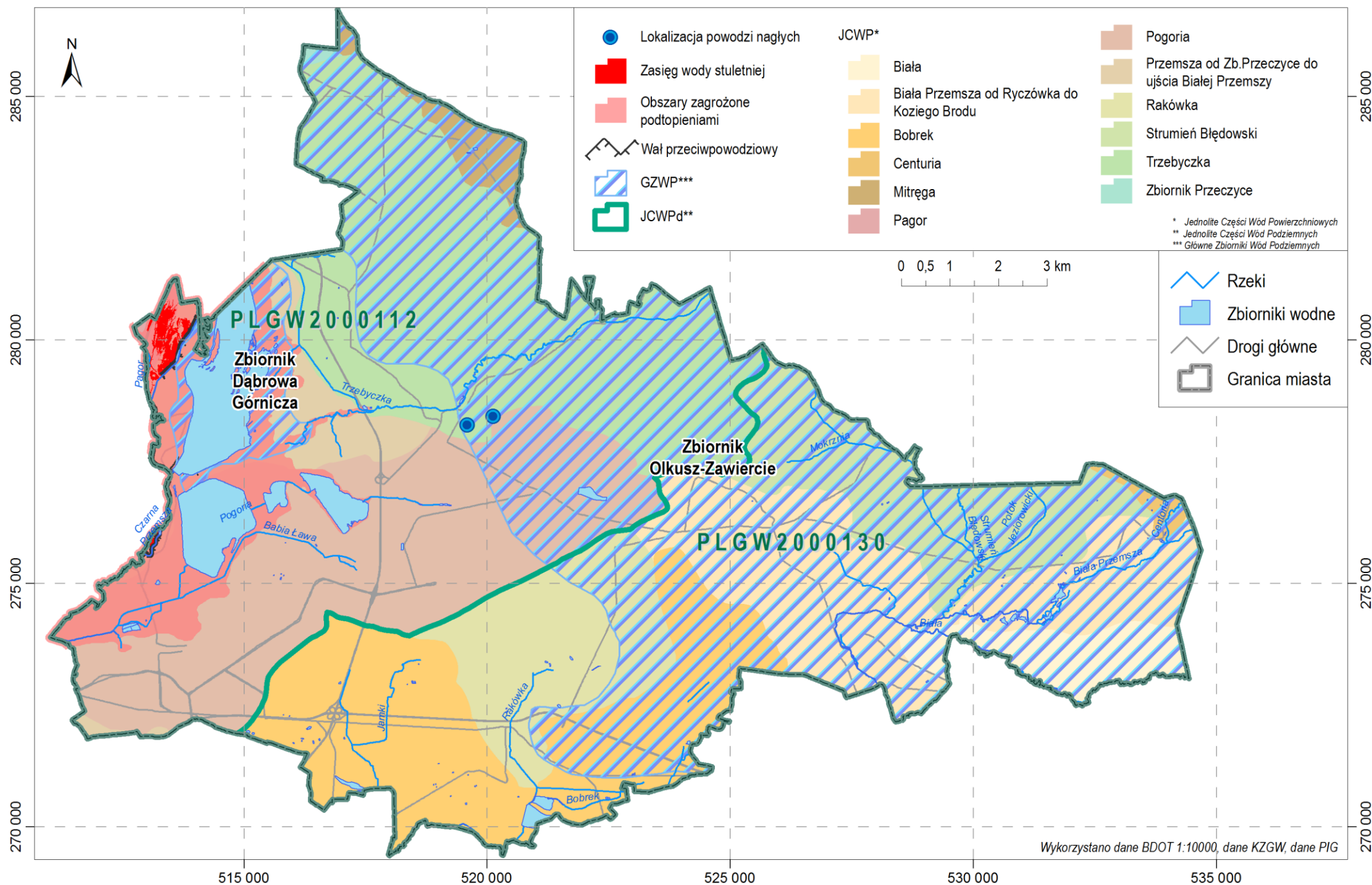


Mapa 1a. Położenie fizyczno-geograficzne i ukształtowanie powierzchni Dąbrowy Górniczej



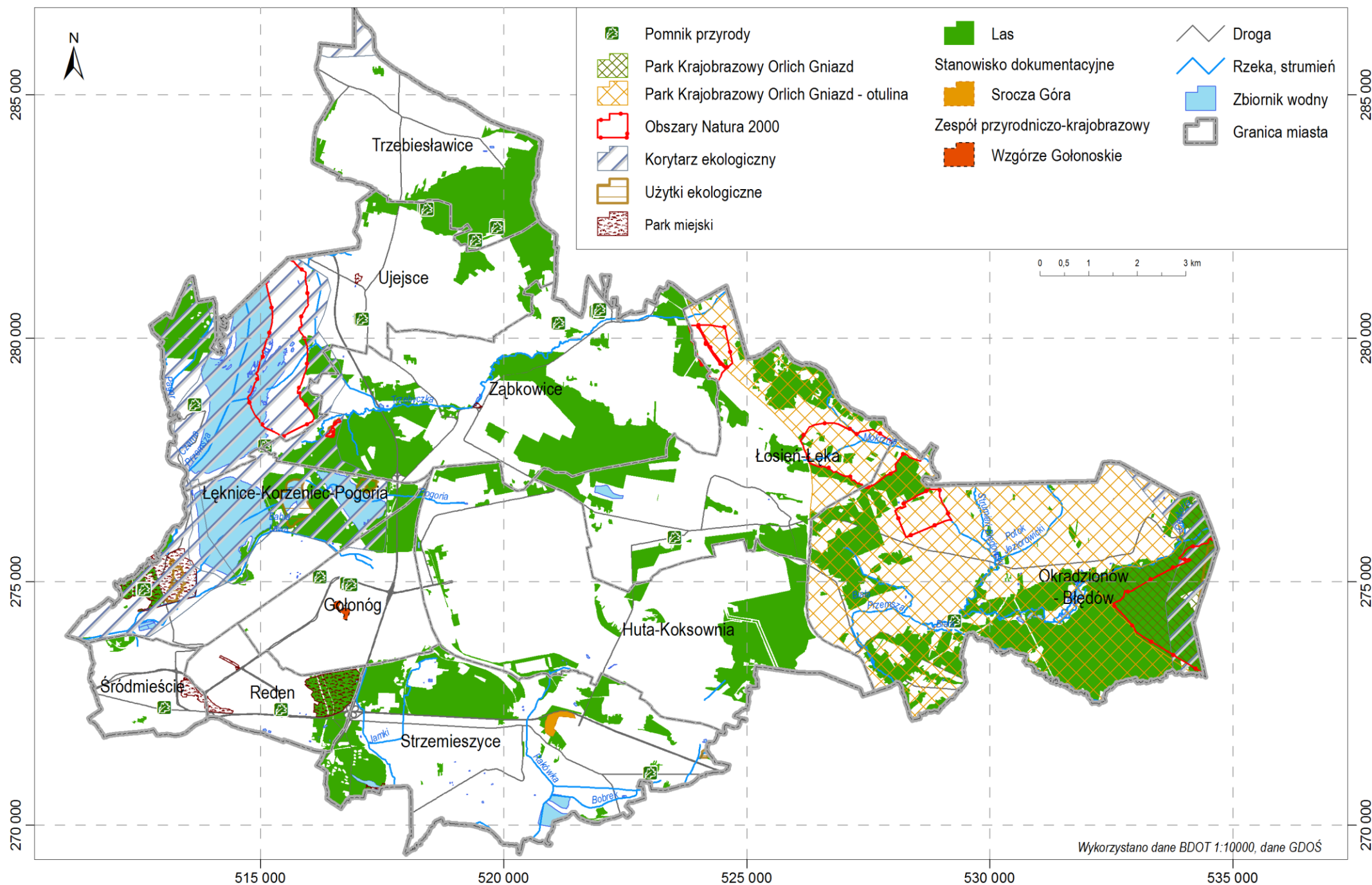


Mapa 2. Wody powierzchniowe i podziemne na terenie Dąbrowy Górniczej

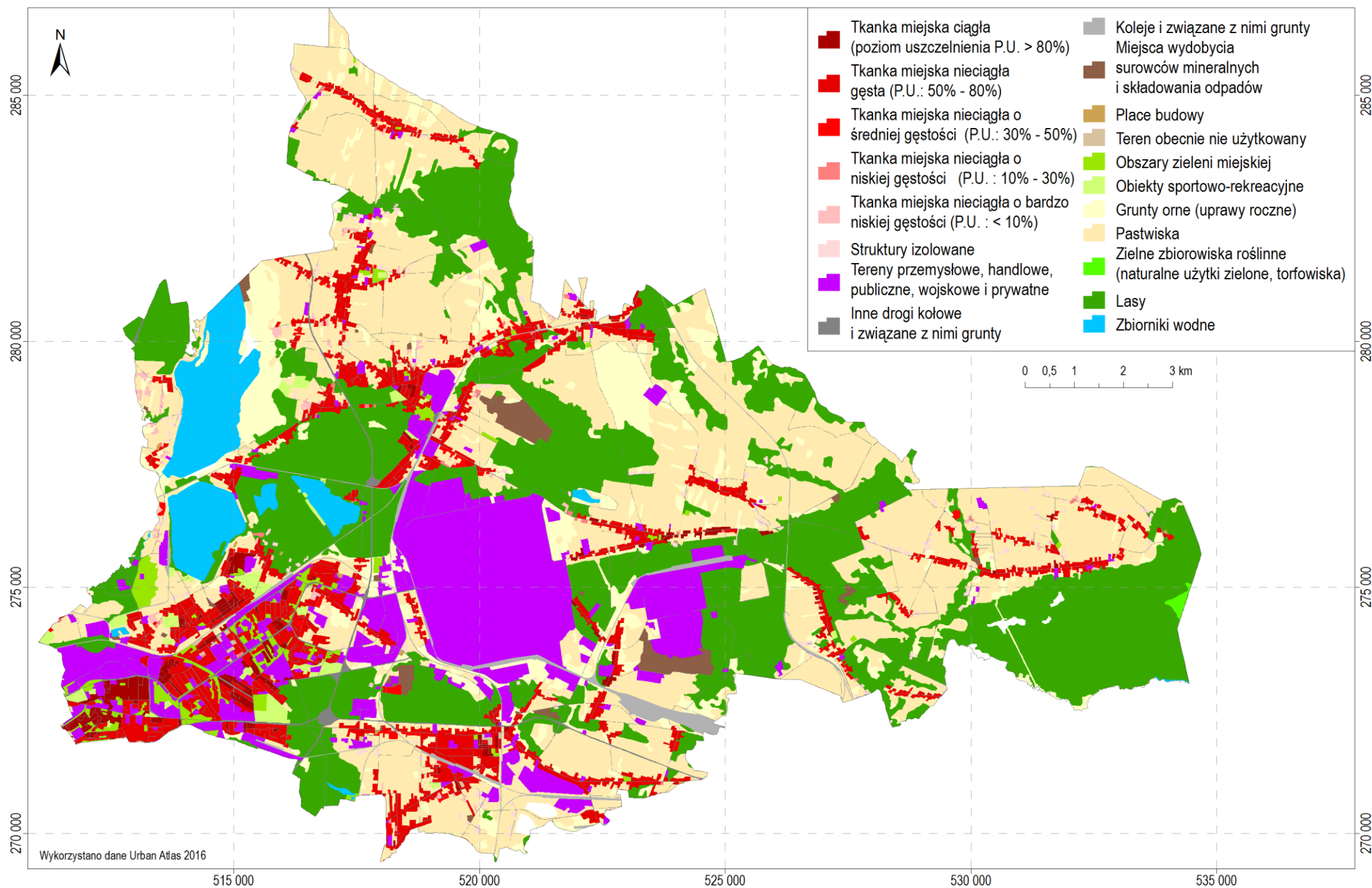




Mapa 3. Osnowa przyrodnicza miasta Dąbrowa Górnicza

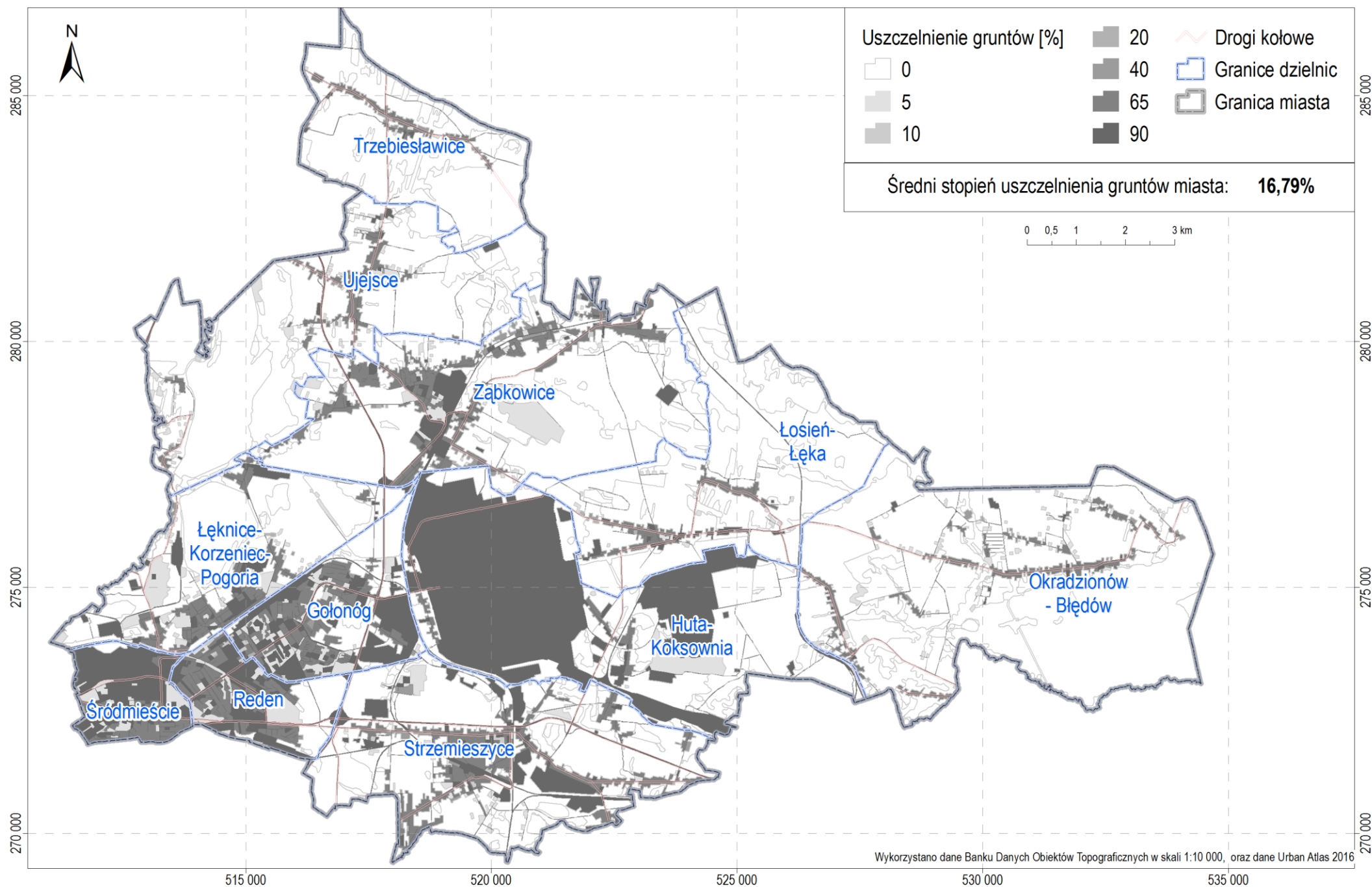


Mapa 4. Struktura przestrzenna miasta Dąbrowa Górnicza

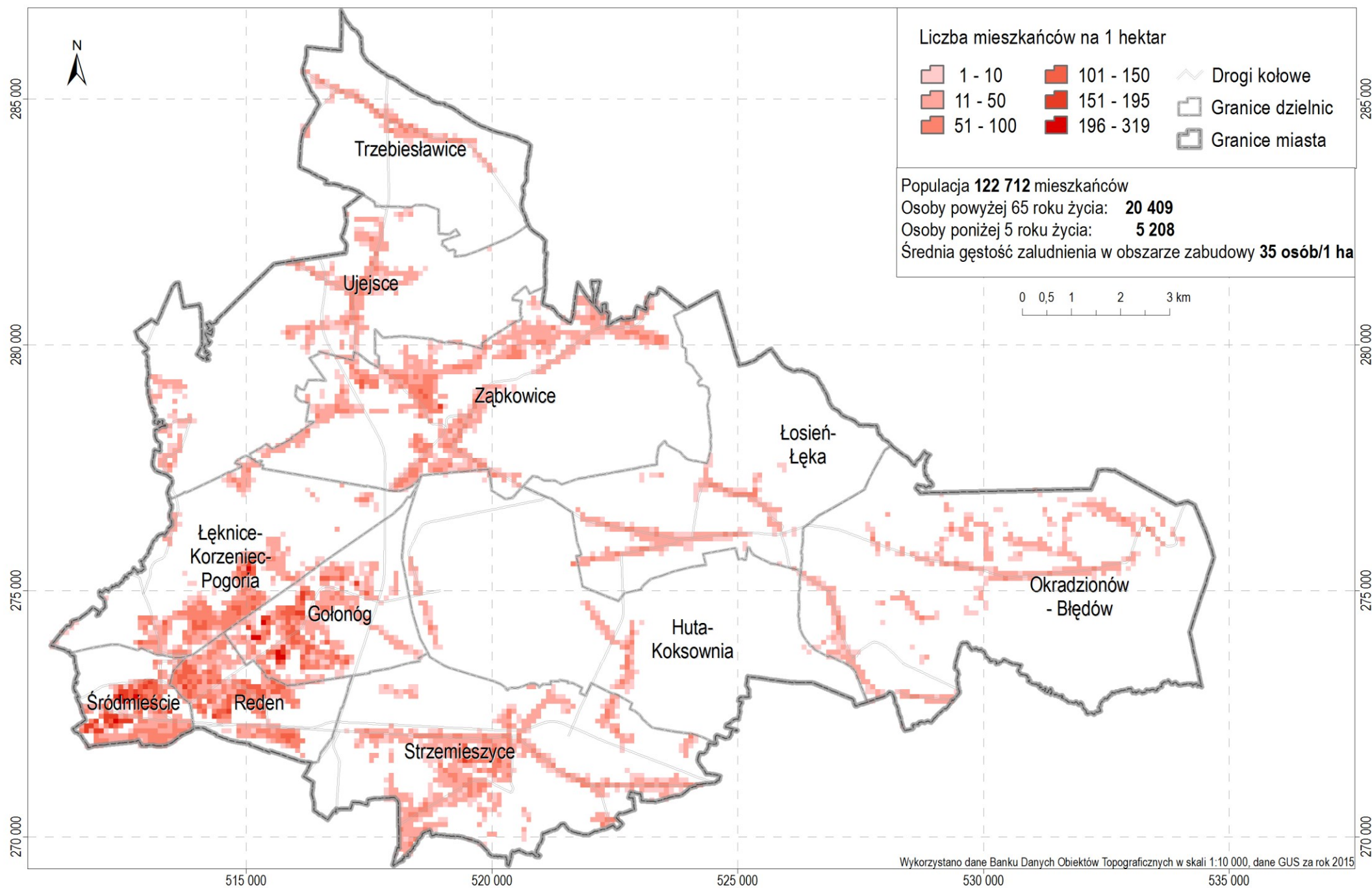




Mapa 5. Uszczelnienie gruntów w Dąbrowie Górniczej

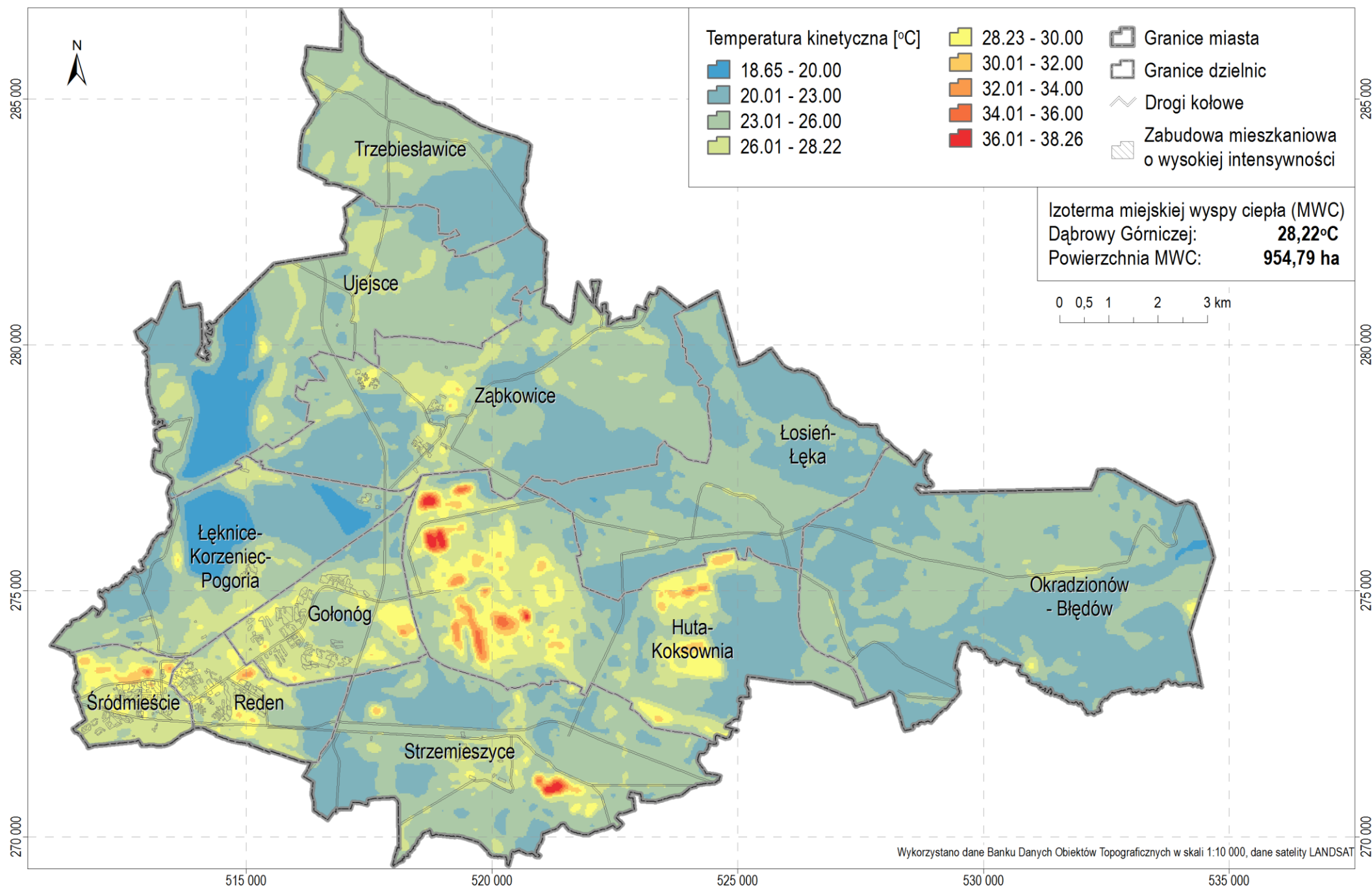


Mapa 6. Gęstość zaludnienia Dąbrowy Górniczej

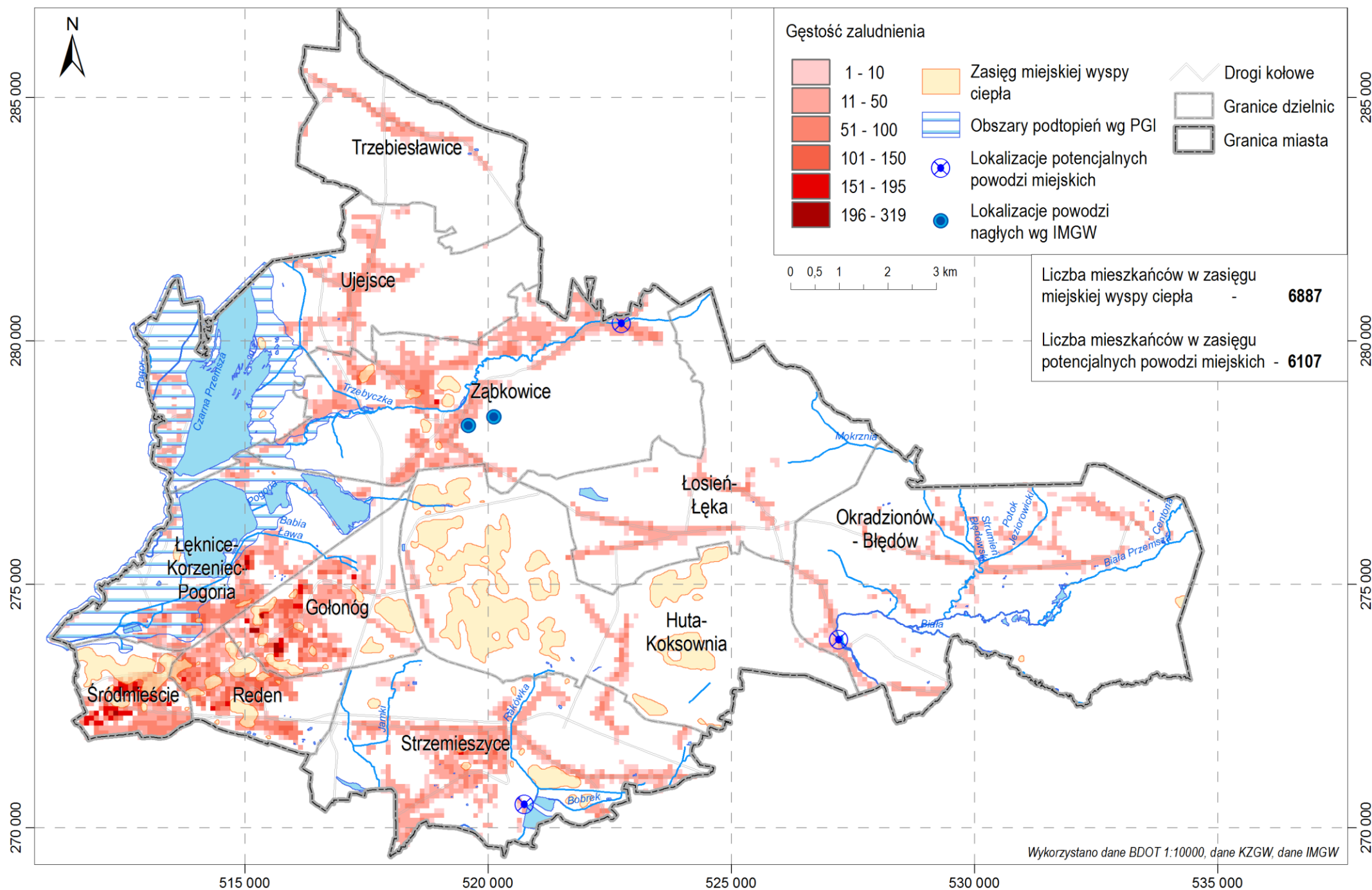




Mapa 7. Rozkład przestrzenny powierzchniowej wyspy ciepła na obszarze Dąbrowy Górniczej

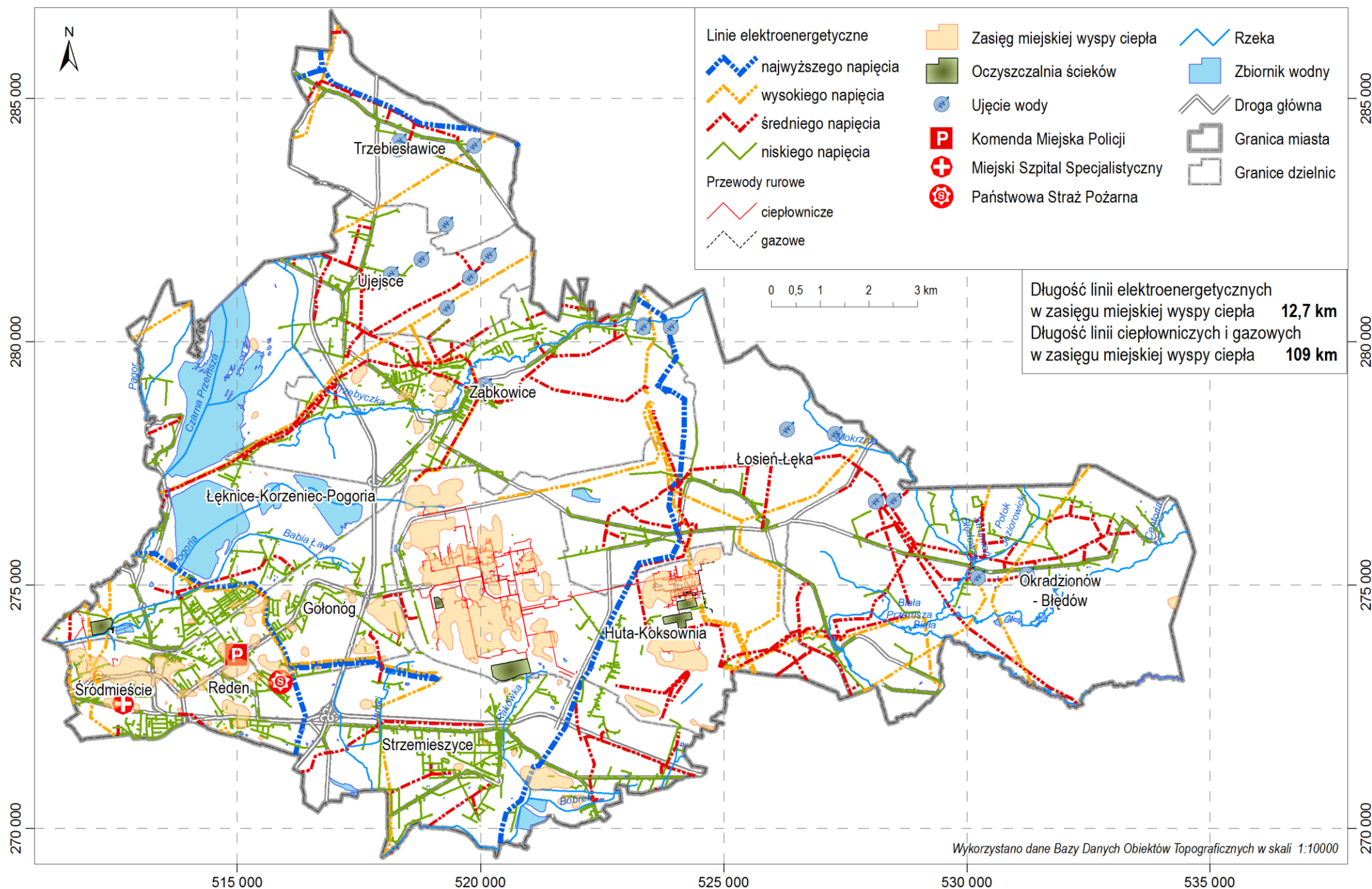


Mapa 8. Przestrzenny rozkład wrażliwości mieszkańców Dąbrowy Górniczej na oddziaływanie miejskiej wyspy ciepła i powodzi miejskich

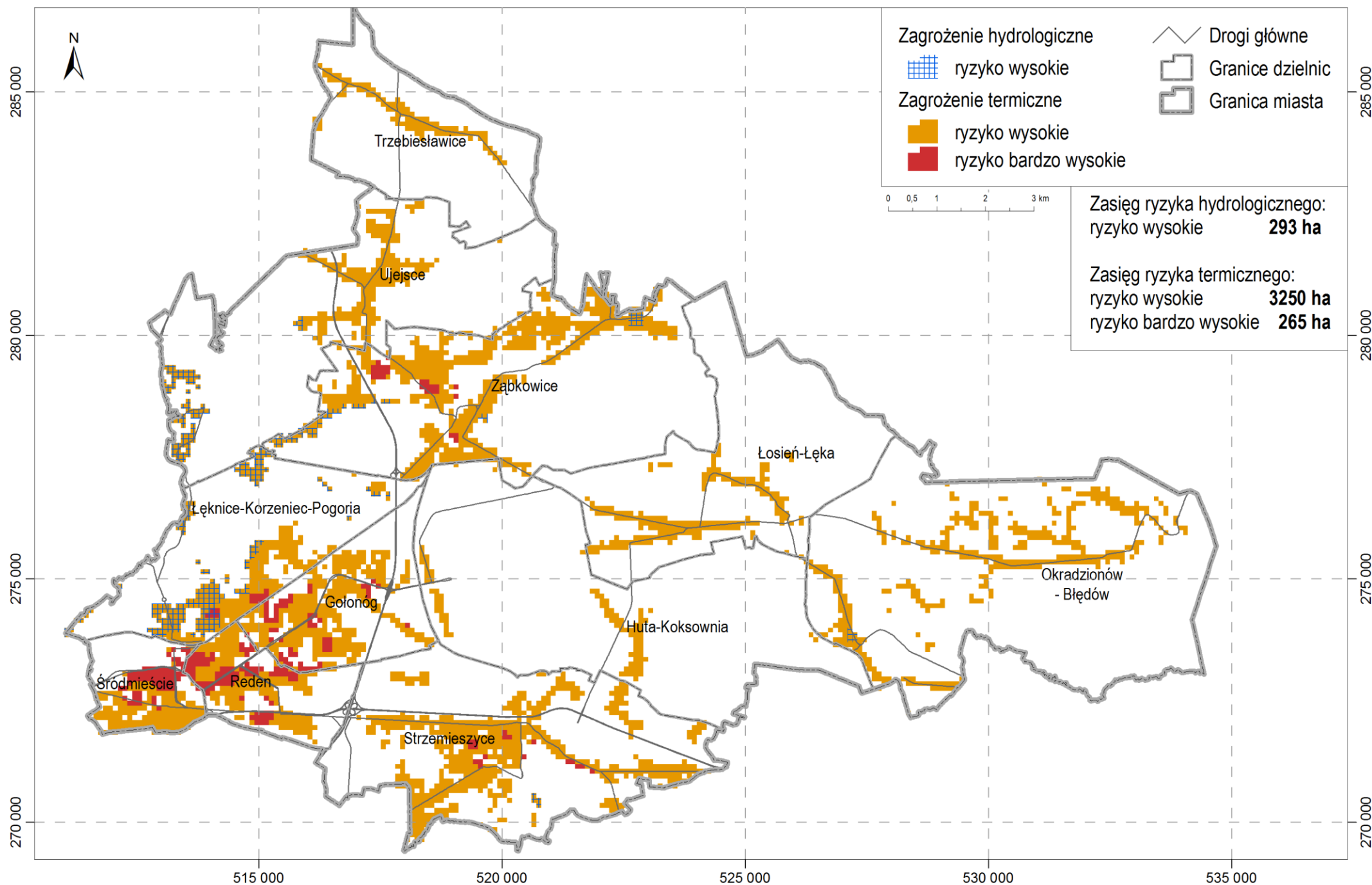




Mapa 9. Przestrzenny rozkład wrażliwości sektora energetyka na oddziaływanie miejskiej wyspy ciepła w Dąbrowie Górniczej



Mapa 10. Ryzyko dla sektora "zdrowie publiczne" na zagrożenia hydrologiczne i termiczne w Dąbrowie Górniczej





Mapa 11. Ryzyko dla sektora "energetyka" na zagrożenia termiczne w Dąbrowie Górniczej

