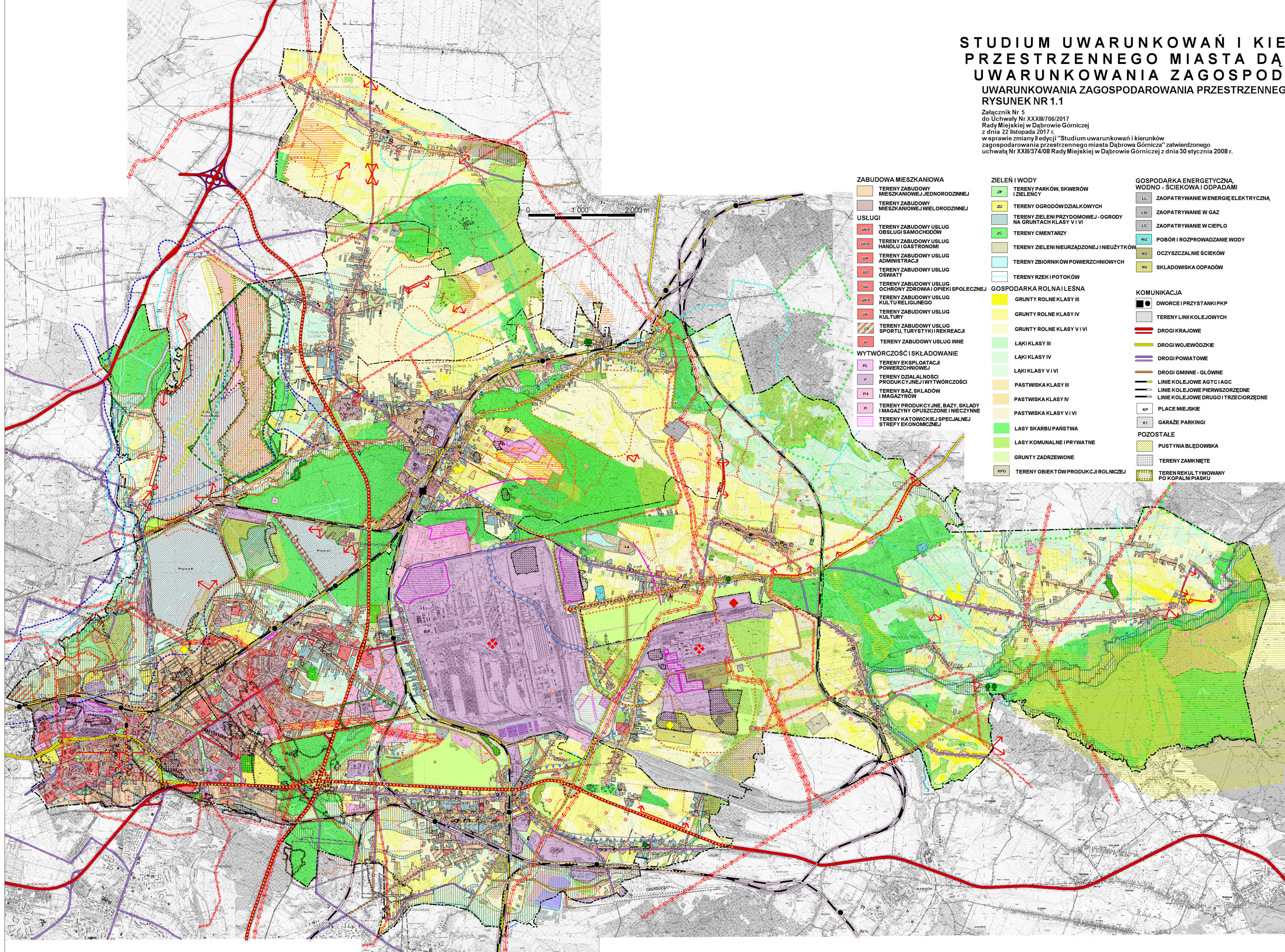


STUDIUM UWARUNKOWAŃ I KIERUNKÓW ZAGOSPODAROWANIA PRZESTRZENNEGO MIASTA DĄBROWA GÓRNICZA (II EDYCJA) UWARUNKOWANIA ZAGOSPODAROWANIA PRZESTRZENNEGO

RYSUNEK NR 1.1

Załącznik Nr 5 do Uchwały Nr XXXIII/706/2017 Rady Miejskiej w Dąbrowie Górniczej z dnia 22 listopada 2017 r. w sprawie zmiany II edycji "Studium uwarunkowań i kierunków zagospodarowania przestrzennego miasta Dąbrowa Górnicza" zatwierdzonego uchwałą Nr XXIII/374/08 Rady Miejskiej w Dąbrowie Górniczej z dnia 30 stycznia 2008 r.

SKALA 1 : 20 000



**ZABUDOWA MIESZANIOWA**  
TERENY ZABUDOWY MIESZANIOWEJ JEDNORODZINNEJ  
TERENY ZABUDOWY MIESZANIOWEJ WIELORODZINNEJ

**USŁUGI**  
TERENY ZABUDOWY USŁUG OBSŁUGI SAMOCHODÓW  
TERENY ZABUDOWY USŁUG HANDLU I GASTRONOMII  
TERENY ZABUDOWY USŁUG ADMINISTRACYJNYCH  
TERENY ZABUDOWY USŁUG OŚWIATY  
TERENY ZABUDOWY USŁUG OCHRONY ZDROWIA I OPIEKI SPOŁECZNEJ  
TERENY ZABUDOWY USŁUG KULTURY RELIGIJNEJ  
TERENY ZABUDOWY USŁUG KULTURY  
TERENY ZABUDOWY USŁUG SPORTU, TURYSTYKI I REKREACJI  
TERENY ZABUDOWY USŁUG INNE  
**WYTWÓRCZOŚĆ I SKŁADOWANIE**  
TERENY EKSPLOATACJI POWIERZCHNIOWEJ  
TERENY DZIAŁALNOŚCI PRODUKCYJNEJ I WYTWÓRCZOŚCI  
TERENY BAZ SKŁADÓW I MAGAZYNÓW  
TERENY PRODUKCYJNE, BAZY, SKŁADY I MAGAZYNY OPUSZCZONE I NIECZYNNY  
TERENY KATOWICKIEJ SPECJALNEJ STREFY EKONOMICZNEJ

**ZIELEŃ I WODY**  
TERENY PARKÓW, SKWERÓW I ZIELEŃCY  
TERENY OGRODÓW DZIAŁKOWYCH  
TERENY ZIELENI PRZYSTANOWEJ - OGRODY NA GRUNTACH KLAS Y I VI  
TERENY CMENTARZY  
TERENY ZIELENI NIURZĄDZONEJ I NIEUŻYTKOWEJ  
TERENY ZBIORNIKÓW POWIERZCHNIOWYCH  
TERENY RZEK I POTOKÓW  
**GOSPODARKA ROLNA I LEŚNA**  
GRUNTY ROLNE KLAS Y III  
GRUNTY ROLNE KLAS Y IV  
GRUNTY ROLNE KLAS Y V I VI  
ŁĄKI KLAS Y III  
ŁĄKI KLAS Y IV  
ŁĄKI KLAS Y V I VI  
PASTWISKA KLAS Y III  
PASTWISKA KLAS Y IV  
PASTWISKA KLAS Y V I VI  
LAS Y SKARBU PAŃSTWA  
LAS Y KOMUNALNE I PRYWATNE  
GRUNTY ZADRZEWIONE  
TERENY OBIEKTÓW PRODUKCJI ROLNICZEJ

**GOSPODARKA ENERGETYCZNA, WODNO - ŚCIEKOWA I ODPADAMI**  
ZAOPATRYWANIE W ENERGIĘ ELEKTRYCZNĄ  
ZAOPATRYWANIE W GAZ  
ZAOPATRYWANIE W CIEPŁO  
POBÓR I ROZPOWADZANIE WODY  
OCZYSZCZALNIE ŚCIEKÓW  
SKŁADOWISKA ODPADÓW

**KOMUNIKACJA**  
DWORCE I PRZYSTANKI PKP  
TERENY LINII KOLEJOWYCH  
DROGI KRAJOWE  
DROGI WOJEWÓDZKIE  
DROGI GMINNE - GŁÓWNE  
LINIE KOLEJOWE AGT C I AGC  
LINIE KOLEJOWE PIERWSZORZĘDNE  
LINIE KOLEJOWE DRUGO I TRZECIORZĘDNE

PLACE MIEJSKIE  
GARAŻE PARKINGI  
POZOSTAŁE  
PUSTYNIA BŁĘDOWSKA  
TERENY ZAMKNIĘTE  
TEREN REKULTYWOWANY PO KOPALNI PIASKU

**OBSZARY I OBIEKTY OCHRONA NA PODSTAWIE USTAWY O OCHRONIE PRZYRODY**  
GRANICE :  
- PARKU KRAJOBRAZOWEGO ORLICH GNIAZD  
- OBSZARU PROPONOWANIE W MATERIAŁACH DO PLANU OCHRONY W W PARKU DO OBJĘCIA GRANICAMI PARKU  
- OBSZARU CHRONIONEGO KRAJOBRAZU STANOWIĄCEGO OTULINĘ W W PARKU  
UŻYTKU EKOLOGICZNEGO  
ZESPÓŁ PRZYRODNICZO KRAJOBRAZOWY  
POMNIKI PRZYRODY :  
- DRZEWA  
- ŹRÓDLISKO  
OBSZARY PROPONOWANE DO OBJĘCIA OCHRONĄ NA PODST. UST. O OCHRONIE PRZYRODY

GRANICE :  
- OBSZARÓW CENNYCH PRZYRODNICZO WSKAZYWANYCH DO OBJĘCIA OCHRONĄ W KOLEJNOŚCI (UM)  
- POZOSTAŁE OBSZARY CENNE PRZYRODNICZO WSKAZANE DO OBJĘCIA OCHRONĄ W OPRACOWAŃ WALORYZACYJNYCH - UNIWERSYTET ŚLĄSKI  
- POZOSTAŁE OBSZARY CENNE PRZYRODNICZO WSKAZANE DO OBJĘCIA OCHRONĄ W OPRACOWAŃ WALORYZACYJNYCH - PRO NATURA BYTOM

**OBSZARY NARAŻONE NA NIEBEZPIECZEŃSTWO POWODZI**  
TERENY ZAGROŻONE ZALANIEM WODAMI Q1%  
TERENY CHRONIONE PRZED ZALANIEM WALAMI PRZECIWPÓWODZIOWYMI (NA RZ. PRZEMISZA)

**OCHRONA WÓD PODZIEMNYCH ORAZ ZŁÓŻ KOPALIN**  
ZASIĘG GŁÓWNYCH ZBIORNIKÓW WÓD PODZIEMNYCH  
ZASIĘG UŻYTKOWYCH POZIOMÓW WÓD PODZIEMNYCH  
STREFY OCHRONY POŚREDNIEJ UJĘĆ WÓD  
OBSZAR GÓRNICZY I TEREN GÓRNICZY KWK "KAZIMIERZ - JULIUSZ"  
OBSZAR GÓRNICZY I TEREN KOPALNI PIASKU POSADZKOWEGO "KUZNICA WAREŻYŃSKA" ORAZ PIASKU "OKRADZIONÓW IV"  
OBSZAR GÓRNICZY I TEREN GÓRNICZY KOPALNI DOŁOMITU W ZABKOWICACH  
ZŁOŻA ILÓW KARBONSKICH  
ZŁOŻA WAPIENI TRIASOWYCH  
ZŁOŻA DOŁOMITÓW TRIASOWYCH  
PIASKÓW CZWARTORZĘDOWYCH

**ZAGROŻENIA STABILNOŚCI GRUNTÓW**  
OBSZARY ZAGROŻONE ROZWOJEM PODZIEMNYCH ZAWISK KRAŚOWYCH  
DNA DOLIN  
WYROBISKA, WARPIE  
HALDY  
GRUNTY NASYPOWE NIEKONTROLOWANE  
SKŁADOWISKA ODPADÓW  
PRZEMYSŁOWYCH  
KOMUNALNYCH  
NIEBEZPIECZNYCH  
TERENY ZAGROŻONE DEFORMACJAMI NIECIĄGLYMI POWIERZCHNI (DNP)  
SŁABO  
ŚREDNIO  
SIŁNIE  
ZASIĘG GŁĘBOKIEJ EKSPLOATACJI GÓRNICZEJ  
ZASIĘG PŁYTKIEJ EKSPLOATACJI GÓRNICZEJ  
ZAGROŻENIA WYSTĄPIENIA POWAŻNEJ AWARII  
ZAKŁADY POSIADAJĄCE MATERIAŁY NIEBEZPIECZNE  
LINIA KOLEJOWA I DROGI KTÓRYMI NAJCZĘŚCIEJ PRZEWOŻONE SĄ PALNIWA, MATERIAŁY NIEBEZPIECZNE I TOKSYCZNE  
INNE ZAGROŻENIA  
LINIE KOLEJOWE I DROGI O SZCZEGÓLNE WYSOKIM POZIOMIE EMISJI HAŁASU  
GLEBY SKAŻONE METALAMI CIĘŻKIMI W STOPNIU WYKLUCZAJĄCYM WSZELKIE UPRAWY KONSUMPCYJNE I PASZOWE (KAT. C)  
LINIE ELEKTROENERGETYCZNE W N ZE STREFAMI BEZPIECZEŃSTWA  
GAZOCIĄGI WYSOKOPRĘŻNE ZE STREFAMI BEZPIECZEŃSTWA  
GRANICA OBSZARU OGRANICZONEGO UŻYTKOWANIA USTANOWIONEGO ROZPORZĄDZENIEM NR 37/07 WOJEWODY ŚLĄSKIEGO Z DNIA 16 LIPCA 2007 r.

**DZIEDZICTWO KULTUROWE**  
ZABYTKI WPISANE DO REJESTRU ZABYTKÓW  
ZABYTKI INNE, NIE WPISANE DO REJESTRU (OBIEKTY MAŁEJ ARCHITEKTURY SAKRALNEJ, OBIEKTY INNE)  
DOBRA KULTURY WSPÓŁCZESNEJ  
STREFY OCHRONY KONSERWATORSKIEJ  
STREFY OCHRONY KONSERWATORSKIEJ I OCHRONY ARCHEOLOGICZNEJ USTALONE W OBOWIĄZUJĄCYCH PLANACH  
CHRONIONE CMENTARZE  
CHRONIONE ZAŁOŻENIA PARKOWE  
STANOWISKA ARCHEOLOGICZNE  
OBSZARY OSADNICTWA SPRZED XIX W.  
PUNKTY I CIĄGI WIDOKOWE, KOMPZYCYJNE  
DOMINANTY OGÓLNO MIEJSKIE I LOKALNE

**LEGENDA ZMIANY STUDIUM:**  
GRANICA ZMIANY STUDIUM

GRANICE :  
- POZOSTAŁE OBSZARY CENNE PRZYRODNICZO WSKAZANE DO OBJĘCIA OCHRONĄ W OPRACOWAŃ WALORYZACYJNYCH  
- OBSZARÓW NATURA 2000 PLH240037 "LIPNIENKI W DĄBROWIE GÓRNICZEJ"  
- PROPONOWANYCH OBSZARÓW OSTOJ PŁASIEJ

**OBSZARY ZAGROŻONE POWODZIĄ**  
OBSZARY SZCZEGÓLNEGO ZAGROŻENIA POWODZIOWEGO  
OBSZARY ZAGROŻENIA POWODZIOWEGO O PRAWDPODOBIEŃSTWIE WYSTĄPIENIA POWODZI RAZ NA 500 LAT

**OCHRONA WÓD PODZIEMNYCH ORAZ ZŁÓŻ KOPALIN**  
GZWP NR 455 "ZBIORNIK DĄBROWA GÓRNICZA" (LOKALNY)  
OBSZAR GÓRNICZY "KUZNICA WAREŻYŃSKA - 1"  
TEREN GÓRNICZY "KUZNICA WAREŻYŃSKA - 1"  
ZŁOŻE PIASKU POSADZKOWEGO "KUZNICA WAREŻYŃSKA"