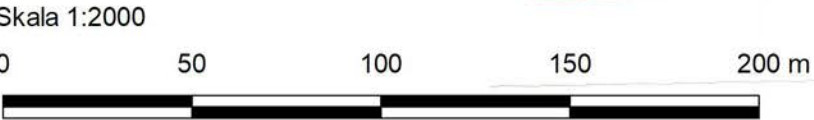
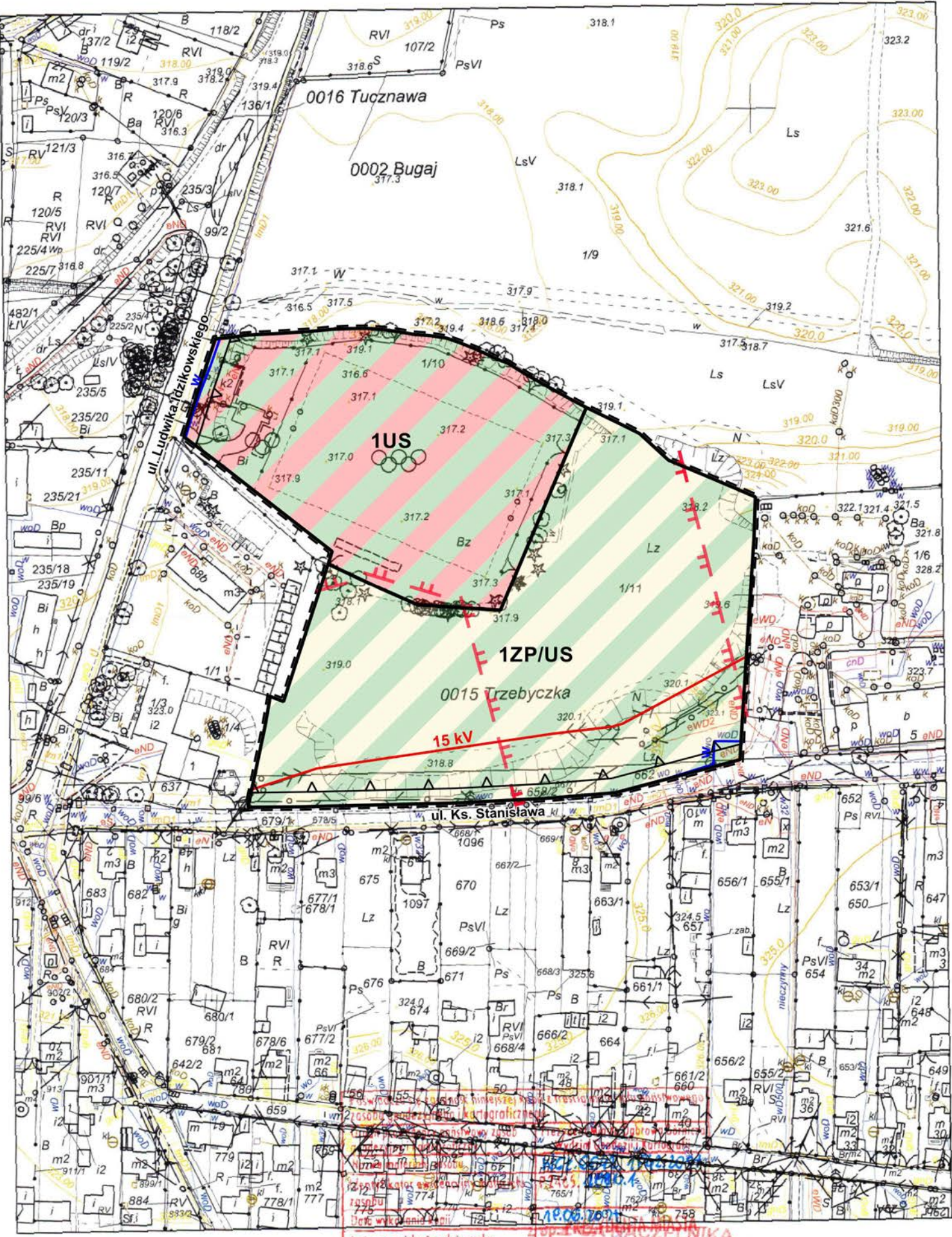


Miejscowy plan zagospodarowania przestrzennego miasta Dąbrowa Górnicza dla terenów w rejonie ul. Ks. Stanisława

RYSUNEK PLANU

Załącznik nr 1 do uchwały nr .../.../...
Rady Miejskiej w Dąbrowie Górniczej
z dnia ...



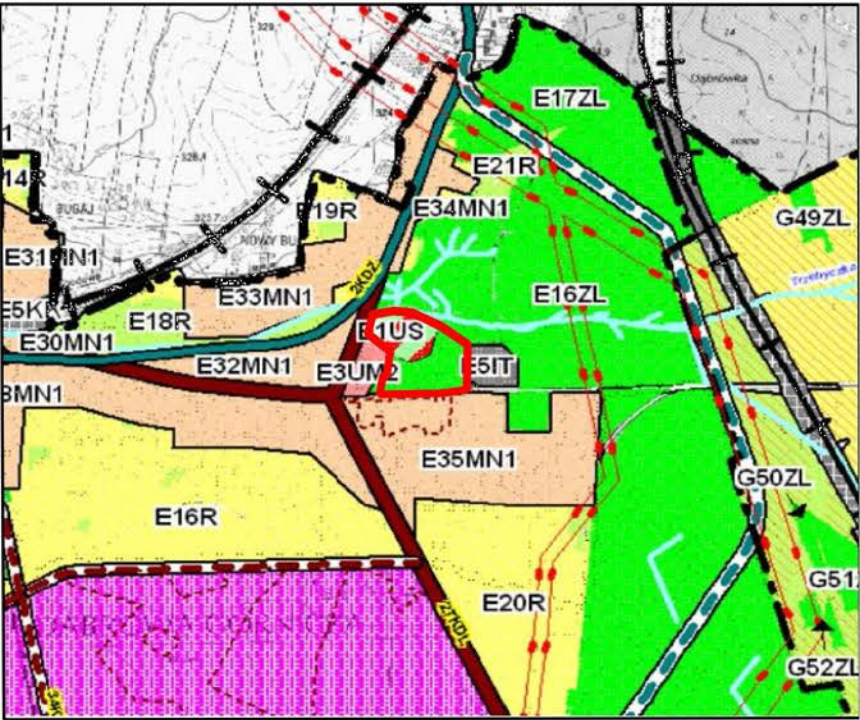
USTALENIA PLANU:

- granica obszaru objętego planem
- linie rozgraniczające tereny o różnym przeznaczeniu lub różnych sposobach zagospodarowania
- ▲ nieprzekraczalne linie zabudowy
- 1US teren sportu i rekreacji
- 1ZP/US teren rekreacyjny w terenach zieleni urządzonej

OZNACZENIA INFORMACYJNE ORAZ WYNIKAJĄCE Z PRZEPISÓW ODREBNYCH:

- cały obszar strefa ochrony pośredniej ujęcia wody podziemnej studni S-1, S-1 bis, S-3 w Dąbrowie Górniczej - Tucznawie (cały obszar)
- cały obszar Główny Zbiornik Wód Podziemnych nr 454 "Zbiornik Olkusz - Zawiercie" (cały obszar)
- granica obszaru zagrożonego występowaniem zjawisk krasowych
- 15 kV linia elektroenergetyczna SN
- W sieć wodociągowa

Wyrys ze studium uwarunkowań i kierunków zagospodarowania przestrzennego miasta Dąbrowa Górnicza w skali 1:20000



KIERUNKI ZAGOSPODAROWANIA PRZESTRZENNEGO
RYSUNEK NR 2

- (wybrane elementy występujące w granicach objętych planem miejscowym i bezpośrednia spójność z granicami planu)
- GRANICA ADMINISTRACYJNA MIASTA
 - GRANICE JEDNOSTEK STRUKTURALNYCH
 - KIERUNKI ZMIAN W PRZEZNACZENIU TERENÓW.
 - STREFA ZABUDOWY MIESZKANIOWEJ
 - MN1 TERENY ZABUDOWY MIESZKANIOWEJ JEDNORODZINNEJ
 - STREFA USŁUG I WYTWÓRCZOŚCI
 - UM2 TERENY USŁUG Z ZABUDOWĄ MIESZKANIOWĄ WIELORODZINNĄ
 - STREFA TERENÓW ZIELONYCH I OTWARTYCH
 - ZL TERENY LASÓW I ZADRZEWIEN
 - WS TERENY WÓD POWIERZCHNIOWYCH
 - TERENY INNE
 - IT TERENY INFRASTRUKTURY TECHNICZNEJ
 - KIERUNKI ROZWOJU KOMUNIKACJI I INFRASTRUKTURY TECHNICZNEJ.
 - SYSTEM TRANSPORTU
 - UKŁAD DROGOWO - ULICZNY
 - PROJEKTOWANE DROGI
 - LOKALNE (KDL)