

# Raport ze spotkania mapującego DBP 2.0

---



Projekt współfinansowany ze środków Unii Europejskiej w ramach Programu Operacyjnego Pomoc Techniczna 2014-2020



Unia Europejska  
Fundusz Spójności



# Podsumowanie spotkania

---



## Strzemieszyce Wielkie

27.03.2017, godzina 17:00

Miejsce: Zespół Szkolno-Przedszkolny nr 4, ul. Ofiar Katynia 76,

Prowadzący: Sebastian Kamieniarz

Liczba uczestników spotkania: 19

---

## Przyjazna przestrzeń

Co oznacza dla mnie?  
Jakie cechy posiada?

## Przyjazna przestrzeń

- bezpieczna (ekologia, zdrowie, chodniki, dzikie psy i dziki, monitoring - powietrza, wizyjny i hałasu);
- czysta (powietrze monitoring powietrza i pyłów [szklanych], zieleń, pustostany, dzikie wysypiska);
- rekreacyjna (miejsca dla wszystkich grup wiekowych, ścieżki rowerowe, park, place zabaw, dostęp do boisk, basen, miejsca spacerów);
- przyjazna (miejsca wspólnych spotkań, miejsca kultury, dostępna dla niepełnosprawnych);
- cicha (brak uciążliwych odgłosów z fabryk i samochodów ciężarowych);
- zdrowa (dostęp do lekarzy, czyste powietrze);
- dobrze skomunikowana (komunikacja miejska, ruch pieszy i rowerowy);

# Mapowanie

Uczestnicy spotkania wskazywali:

- ważne miejsca w dzielnicy, mocne strony dzielnicy
- obszary problemowe, słabe strony dzielnicy

## Wyniki mapowania

---

ważne miejsca w dzielnicy, mocne strony dzielnicy:

- Park Grabocin (zagospodarowanie według koncepcji z konsultacji społecznych)
- Srocza Góra (brak miejsc piknikowych, punktu widokowego, ścieżek dla pieszych)
- Góra Bordowicza (zaniedbane ścieżki rowerowe, jaskinia i wapiennik, szlak metalurgów)
- Szałasowizna (duży potencjał na miejsce sportu i rekreacji)
- Wywierzyska (podoba się nie potrzeba już ingerować)
- Skwer przy „miejscu po dworcu” (zaniedbany, zarośnięty krzakami, niebezpieczny, wykorzystanie w celach rekreacyjnych)

## Wyniki mapowania

---




obszary problemowe, słabe strony dzielnicy:

- Najważniejszym problem jest niska jakość powietrza oraz hałas związany z wieloma fabrykami i ruchem samochodów ciężarowych.
- Brak bezpiecznych połączeń między poszczególnymi częściami dzielnicy (głównie przez tory kolejowe oraz ulicę Majewskiego).
- Brak ławek i przejść dla pieszych na ulicach „handlowych” (Warszawska, Ofiar Katynia, Majewskiego, Strzemieszycka).
- Brak monitoringu miejskiego głównie przy szkołach.
- Problem z dzikimi zwierzętami (bezpańskimi psami oraz dzikami - zwłaszcza na placach zabaw i na terenach za remizą).
- Dzikie wysypiska śmieci na terenach zielonych w całej dzielnicy.
- Duża liczba pustostanów (zagospodarowanie ich dla mieszkańców - np. sala spotkań dla młodzieży, seniorów i osób

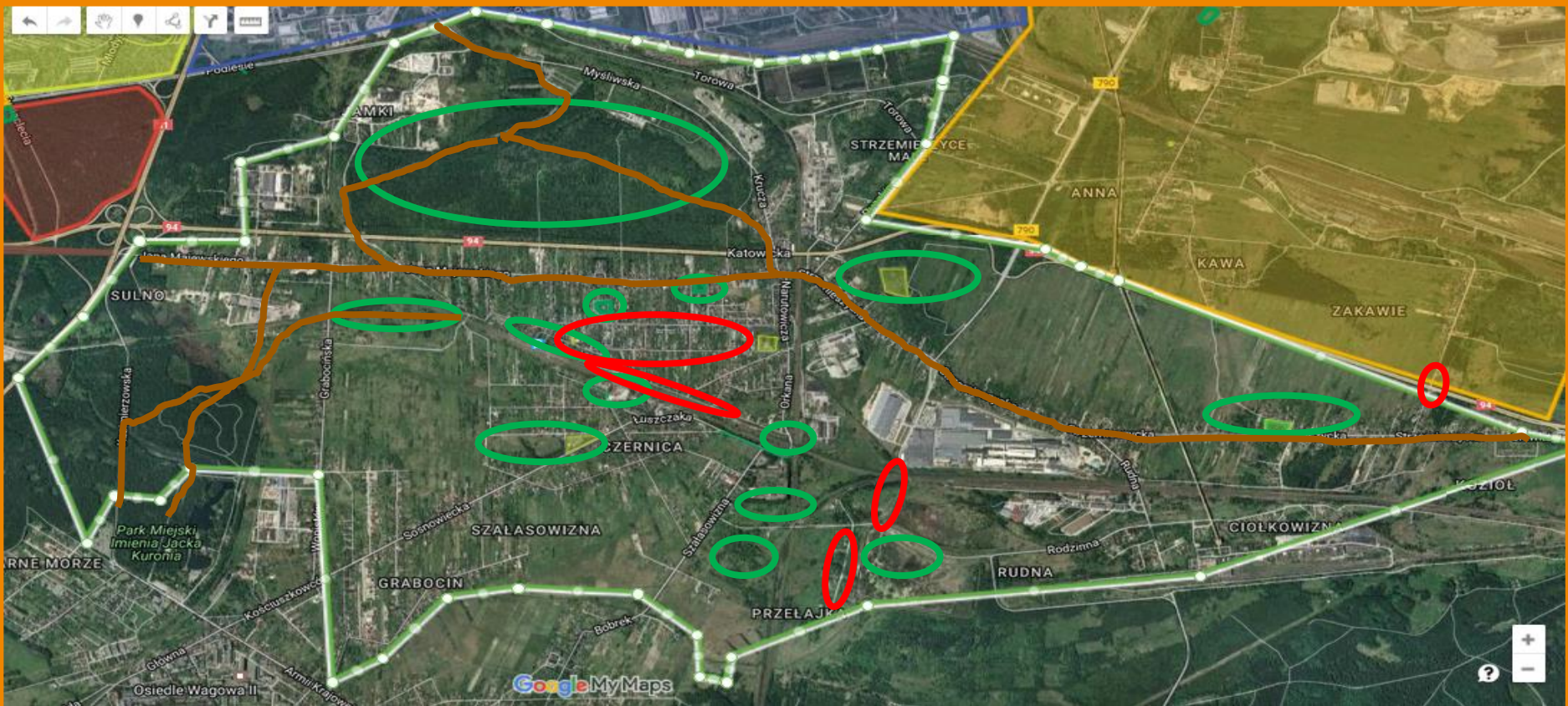
## Wyniki mapowania

---

### LEGENDA MAPY

- Ważne miejsca w dzielnicy 
- Obszary problemowe 
- Wskazanie miejsc ścieżek rowerowych 







Projekt współfinansowany ze środków Unii Europejskiej w ramach Programu Operacyjnego Pomoc Techniczna 2014-2020



**Fundusze  
Europejskie**  
Pomoc Techniczna

**Unia Europejska**  
Fundusz Spójności

