

# Raport ze spotkania mapującego DBP 2.0

---



Projekt współfinansowany ze środków Unii Europejskiej w ramach Programu Operacyjnego Pomoc Techniczna 2014-2020



**Fundusze Europejskie**  
Pomoc Techniczna

**Unia Europejska**  
Fundusz Spójności



---

## Reden

23.03.2017, godzina 17:00

Miejsce: I Liceum Ogólnokształcące im. W.Łukasińskiego

Prowadzący: Piotr Seremet

Liczba uczestników: 10

---

## Przyjazna przestrzeń

Co oznacza dla mnie?  
Jakie cechy posiada?

## Przyjazna przestrzeń

- wygodna i czysta – można w niej odpocząć (ławki, utrzymany porządek, uporządkowane kosze, śmietniki),
- estetyczna – zadbane zielenie,
- można w niej uprawiać rekreację, spacerować, ścieżki rowerowe,
- bezpieczna (oświetlona, monitoring, przejścia dla pieszych),
- atrakcyjna dla młodzieży, place zabaw dla dzieci, miejsca spotkań dla seniorów,
- dobry dojazd do miejsc zamieszkania, łatwy dostęp do parkingów, garaży na rowery, wózki,
- dobrze zorganizowany ruch, ciągi komunikacyjne,

## Mapowanie

Uczestnicy spotkania wskazywali:

- ważne miejsca w dzielnicy, mocne strony dzielnicy
- obszary problemowe, słabe strony dzielnicy

## Wyniki mapowania

ważne miejsca w dzielnicy, mocne strony dzielnicy:

- oddział Biblioteki Miejskiej – miejsce gdzie można się spotkać, spędzić czas
- wyremontowane boiska na terenach szkół znajdujących się w dzielnicy
- bliskość do Centrum miasta, miejsc publicznych oraz komunikacji publicznej

## Wyniki mapowania

obszary problemowe, słabe strony dzielnicy:

- najważniejszym problemem jest brak dostatecznej ilości miejsc parkingowych w okolicach WSB oraz targowiska, duża ilość studentów, interesantów, blokujących miejsca parkingowe mieszkańcom okolicznych bloków, ul Kopernika, Reymonta, zniszczone są trawniki
- zgłoszono potrzebę montażu progów zwalniających bądź stworzenie stref 30 dla samochodów
- istnieje duża potrzeba stworzenia placów zabaw oraz miejsca spotkań dla seniorów, młodzieży, siłowni pod chmurką
- potrzeba informacji na temat dostępności boisk na co dzień dla mieszkańców, doświetleni ich aby można korzystać z nich dłużej – tablice informacyjne
- zgłoszono potrzebę zagospodarowania terenu przy pomniku 10 Powieszonych,
- ważnym postulatem był remont chodników na terenie dzielnicy, montaż nowych aby ułatwić poruszanie się osobom starszym, na wózkach, ul. Skibińskiego, Augustynika i Orzeszkowej, przecinka między Kopernika-Reymonta,

## Wyniki mapowania

obszary problemowe, słabe strony dzielnicy:

- dużym problemem jest natężenie ruchu samochodowego oraz pieszego na terenie dzielnicy, postulat o zmianie organizacji ruchu w tej dzielnicy, przemieszczają się przez nią mieszkańcy całego miasta,
- zgłoszono postulat remontu wiat śmietnikowych na ul. Reymonta, większej ilości koszy na śmieci, również na nieczystości po czworonogach
- istnieje potrzeba stworzenia „garaży dla rowerów, wózków mieszkańców” - problem z przechowywaniem w ciągu dnia,
- mieszkańcy zwrócili uwagę na potrzebę remontu dróg dojazdowych do osiedli,
- zgłoszono potrzebę stworzenia ścieżek rowerowych na terenie dzielnicy
- duże znaczenie ma również zadbanie o zieleni w dzielnicy oraz jej estetykę,
- zgłoszono potrzebę stworzenia na ul. Starej 13,15,17 miejsc parkingowych z zielenią np. z płyt ażurowych (nie robić na stałe z kostki, asfaltu)



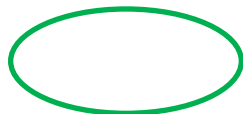
# Wyniki mapowania

---

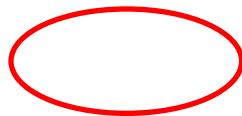


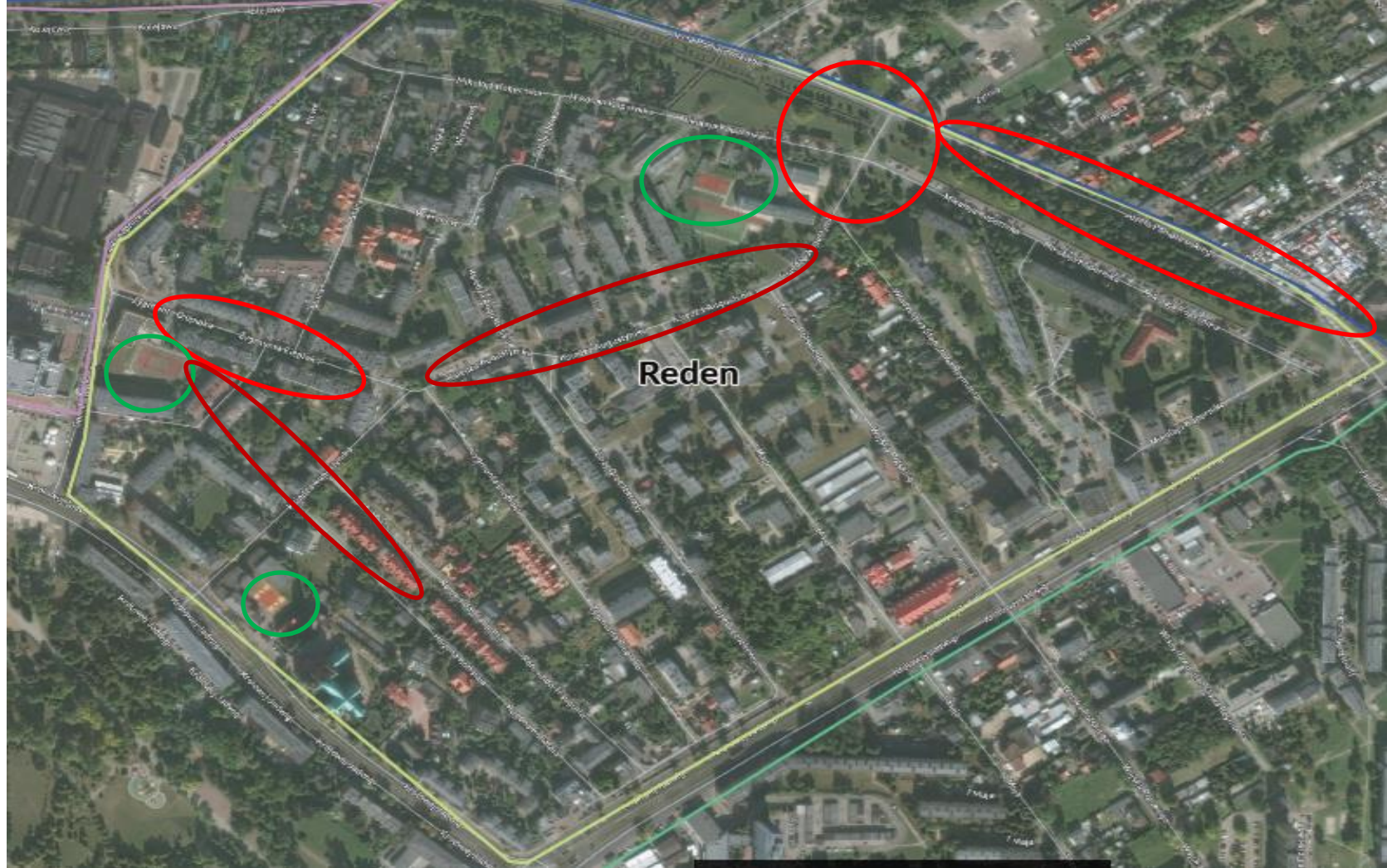
## LEGENDA MAPY

-Ważne miejsca w dzielnicy



-Obszary problemowe







Projekt współfinansowany ze środków Unii Europejskiej w ramach Programu Operacyjnego Pomoc Techniczna 2014-2020



**Fundusze  
Europejskie**  
Pomoc Techniczna

**Unia Europejska**  
Fundusz Spójności

