

Raport ze spotkania mapującego DBP 2.0



Projekt współfinansowany ze środków Unii Europejskiej w ramach Programu Operacyjnego Pomoc Techniczna 2014-2020



**Fundusze
Europejskie**
Pomoc Techniczna

Unia Europejska
Fundusz Spójności



Podsumowanie spotkania



Osiedle Młodych Hutników

24.03.2017, godzina 17:00

Miejsce: Szkoła Podstawowa nr 31, Al. Zwycięstwa 77,

Prowadzący: Sylwia Szałwińska

Liczba uczestników spotkania: 14

Przyjazna przestrzeń

Co oznacza dla mnie?
Jakie cechy posiada?

Przyjazna przestrzeń

- Bezpieczna
- Estetyczna
- Różnorodna – dla wszystkich w każdej porze roku
- Zielona
- Funkcjonalna – wspólne punkty spotkań, miejsca parkingowe
- Uporządkowana
- Przemyślana – bez przypadkowości

Mapowanie

Uczestnicy spotkania wskazywali:

- ważne miejsca w dzielnicy, mocne strony dzielnicy
- obszary problemowe, słabe strony dzielnicy

Wyniki mapowania

ważne miejsca w dzielnicy, mocne strony dzielnicy:

- Do mocnych stron dzielnicy mieszkańcy zaliczają niewątpliwie jej usytuowanie.
- Dzielnica jest cicha, spokojna i bezpieczna. Mieszkańcy uważają, że nie jest to typowe osiedle. Tutaj ludzie w miarę się znają i są dla siebie pomocni i życzliwi.
- Osiedle jest dobrym miejscem wypadowym, np. na Pogorię
- Ogólnie mieszkańcy mówią, że są miejsca w pobliżu, gdzie można pochodzić (las, niedaleko Jezioro Pogoria), ale właściwie na osiedlu brak jest jednego ważnego miejsca dla mieszkańców. Jedynym miejscem spotkań są garaże.
- Dla mieszkańców ważna jest również biblioteka i budynek szkoły - choć za wejście na boisko trzeba płacić.

Wyniki mapowania

obszary problemowe, słabe strony dzielnicy:

- Na osiedlu jest za mało zieleni – mimo tego, że znajduje się ono na tzw. terenach zielonych
- Brak miejsc rekreacyjnych -
- Jest jeden ogólnodostępny plac zabaw, ale jest mały i nie dostosowany do tego, aby mogły na niego przychodzić np. babcie z wnukami (brak wystarczającej liczby ławek do siedzenia)
- Brak ścieżek rowerowych i rolkowych
- Brak siłowni zewnętrznej

Wyniki mapowania

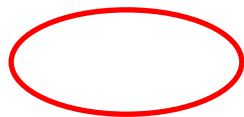
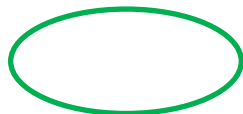
obszary problemowe, słabe strony dzielnicy:

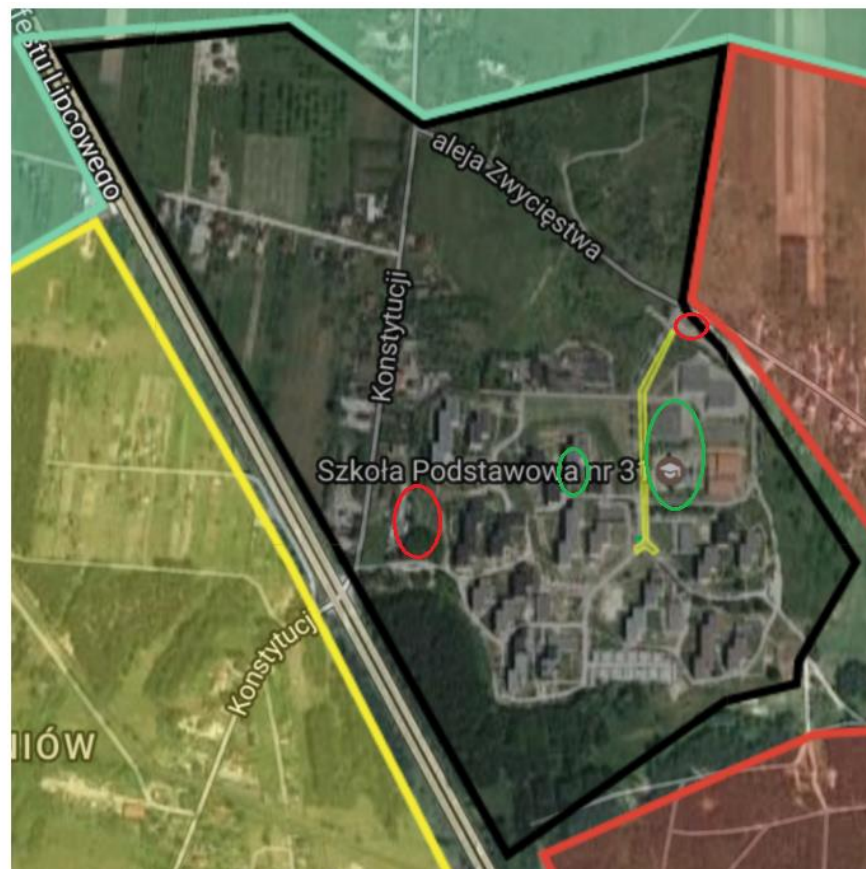
- Brak jest boiska - wprawdzie jest boisko na terenie szkoły, ale trzeba za nie płacić.
- Mieszkańcy skarżą się na źle usytuowany przystanek autobusowy - ich zdaniem powinien być wewnątrz osiedla.

Wyniki mapowania

LEGENDA MAPY

- Ważne miejsca w dzielnicy
- Obszary problemowe







Projekt współfinansowany ze środków Unii Europejskiej w ramach Programu Operacyjnego Pomoc Techniczna 2014-2020



**Fundusze
Europejskie**
Pomoc Techniczna

Unia Europejska
Fundusz Spójności

