

# Raport ze spotkania mapującego DBP 2.0

---



Projekt współfinansowany ze środków Unii Europejskiej w ramach Programu Operacyjnego Pomoc Techniczna 2014-2020



**Fundusze  
Europejskie**  
Pomoc Techniczna

**Unia Europejska**  
Fundusz Spójności



# Podsumowanie spotkania

---



## Łęknice

20.03.2017, godzina 17:00

Miejsce: Zespół Szkół nr 4, ul. Łęknice 35

Prowadzący: Piotr Badoń

Liczba uczestników spotkania: 13

---

## Przyjazna przestrzeń

Co oznacza dla mnie?  
Jakie cechy posiada?

## Przyjazna przestrzeń

- czysta
- zielona
- ogólnodostępna
- bezpieczna
- cicha i spokojna
- funkcjonalna
- sprzyjająca aktywności
- integrująca ludzi

## Mapowanie

Uczestnicy spotkania wskazywali:

- ważne miejsca w dzielnicy, mocne strony dzielnicy
- obszary problemowe, słabe strony dzielnicy

## Wyniki mapowania

ważne miejsca w dzielnicy, mocne strony dzielnicy:

- Miejsca ważne dla mieszkańców: biblioteka, tereny zielone przy jeziorze Pogoria III, bloki przy ulicy Topolowej.
- Mieszkańcom podobają się w dzielnicy tereny zielone, dostęp do jeziora Pogoria III. Uważają, że dzielnica jest funkcjonalna (dostęp do sklepów i różnych instytucji), a mieszkańcy zintegrowani.

## Wyniki mapowania

obszary problemowe, słabe strony dzielnicy:

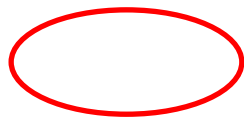
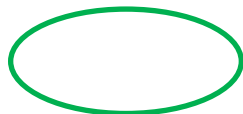
- parkingi (brak wystarczającej liczby miejsc parkingowych,
- samochody blokujące ciągi komunikacyjne),
- wysokie bloki (osoby spożywające alkohol, hałasujące i dopuszczające się aktów wandalizmu w klatkach schodowych),
- droga w pobliżu przystanku (bezpieczeństwo przechodzących przez jezdnię),
- brak tablicy informacyjnej na osiedlu i dostępu do informacji z urzędu miasta,

# Wyniki mapowania

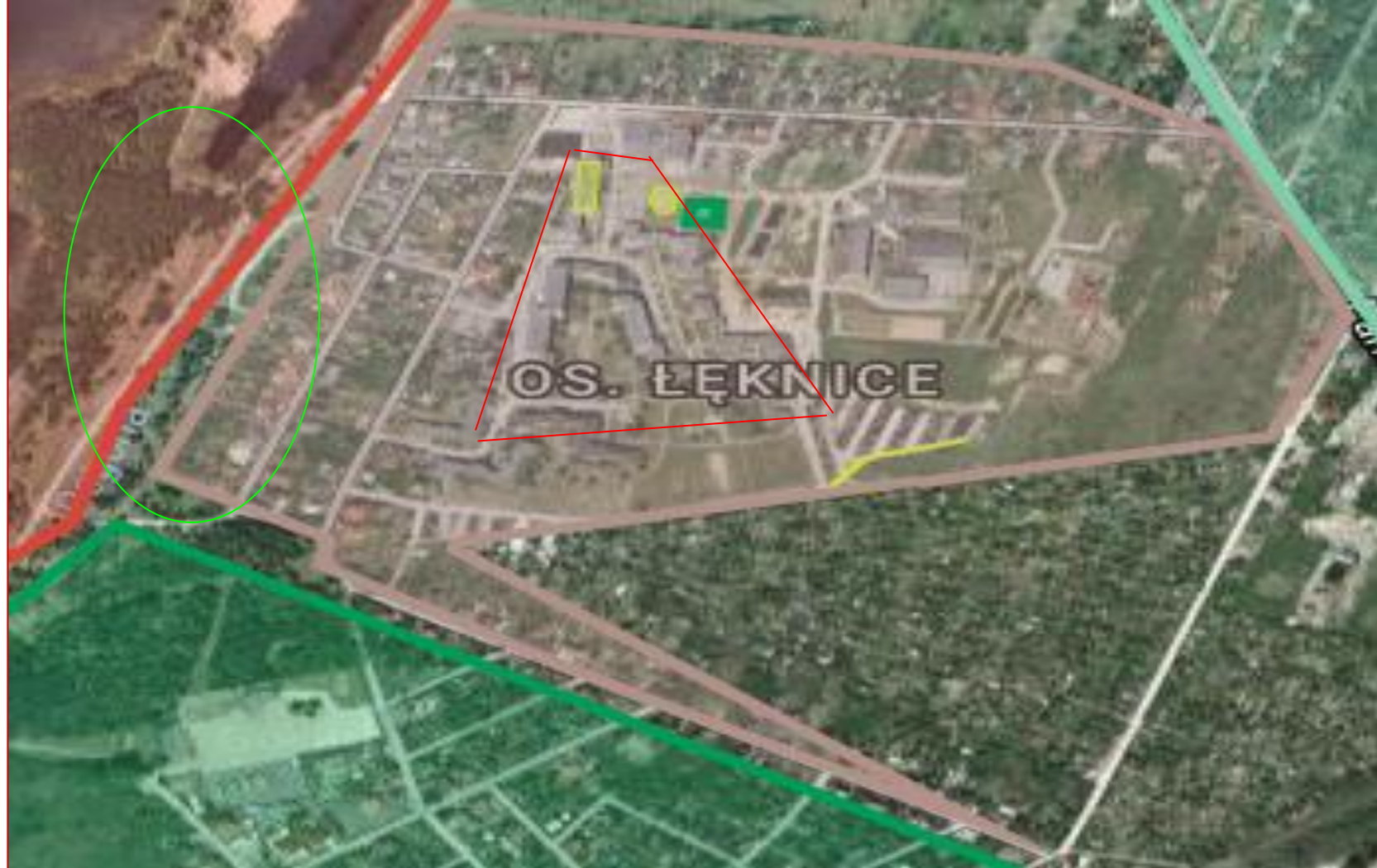
---

## LEGENDA MAPY

- Ważne miejsca w dzielnicy
- Obszary problemowe









Projekt współfinansowany ze środków Unii Europejskiej w ramach Programu Operacyjnego Pomoc Techniczna 2014-2020



**Fundusze  
Europejskie**  
Pomoc Techniczna

**Unia Europejska**  
Fundusz Spójności

