

# Raport ze spotkania mapującego DBP 2.0

---



Projekt współfinansowany ze środków Unii Europejskiej w ramach Programu Operacyjnego Pomoc Techniczna 2014-2020



**Fundusze  
Europejskie**  
Pomoc Techniczna

**Unia Europejska**  
Fundusz Spójności



---

## Łęka

29.03. 2017, godzina 18:00

Miejsce: Świetlica Środowiskowa, ul. Przelotowa 185A

Prowadzący: Ilona Barańska-Węzik

Liczba uczestników: 9

---

## Przyjazna przestrzeń

Co oznacza dla mnie?  
Jakie cechy posiada?

## Przyjazna przestrzeń

1. Otwarta (ogólnodostępna)
2. Bezpieczna (ogrodzenia, urządzenia, odległość od drogi, ukształtowanie terenu)
3. Urozmaicona (punkt centralny dzielnicy)
4. Zielona (bez żwiru i moczar)
5. Wesółta (dzieci, dorośli, młodzież - niech się coś dzieje)
6. Sportowa
7. Wyposażona
8. Nowoczesna

## Mapowanie

Uczestnicy spotkania wskazywali:

- ważne miejsca w dzielnicy, mocne strony dzielnicy
- obszary problemowe, słabe strony dzielnicy

## Wyniki mapowania

ważne miejsca w dzielnicy, mocne strony dzielnicy:

- Świetlica Środowiskowa (odbywają się w niej różnego rodzaju zajęcia dla dzieci i dorosłych, a także spotkania integrujące mieszkańców),
- remiza, plac dożynkowy, place zabaw i kościół,
- festyny, ogniska i ćwiczenia sportowe odbywają się na placu dożynkowym na ulicy Dąbrowszczaków, jest to półprofesjonalne boisko.
- posiadanie w pobliżu lasu i mało ruchliwej ulicy Szkotnicy, na której można bezpiecznie jeździć na rowerze, spacerować czy grać w klasy.
- zagospodarowany teren przy remizie, który obecnie stanowi miejsce spotkań.

## Wyniki mapowania

obszary problemowe, słabe strony dzielnicy:

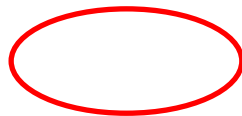
- plac dożynkowy - mieszkańcy widzą potrzebę zagospodarowania go poprzez wykonanie boiska do gry w koszykówkę, postawienie altany z grillem, ławek, mini siłowni, stojaków dla rowerów,
- w dzielnicy są dwa place zabaw na ulicy Przelotowej. Mieszkańcy narzekają, że na jednym jest żwir, a drugi (przy kościele) jest na terenie podmokłym i widzą potrzebę powiększenia go,
- droga na cmentarz, gdzie brakuje chodnika i po opadach deszczu jest mokro.

# Wyniki mapowania

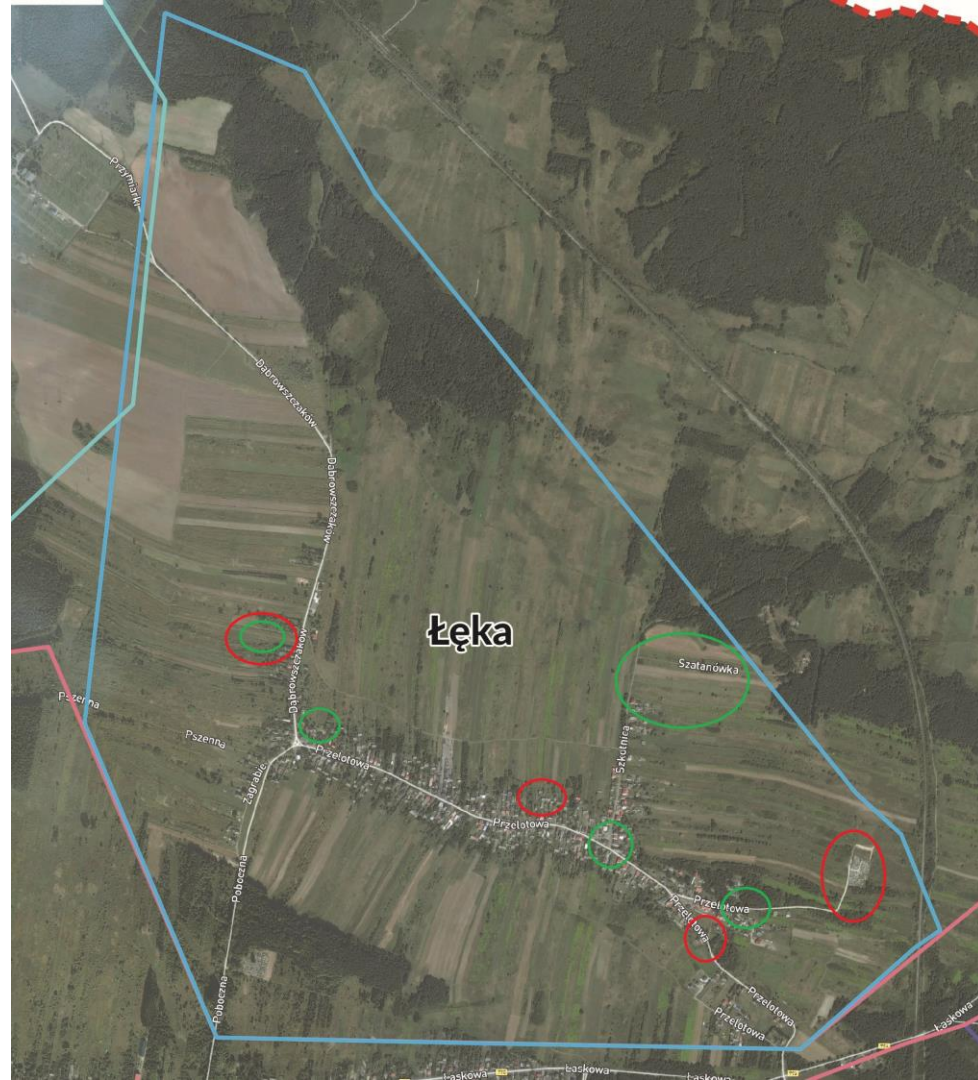
---

## LEGENDA MAPY

- Ważne miejsca w dzielnicy
- Obszary problemowe









Projekt współfinansowany ze środków Unii Europejskiej w ramach Programu Operacyjnego Pomoc Techniczna 2014-2020



**Fundusze  
Europejskie**  
Pomoc Techniczna

**Unia Europejska**  
Fundusz Spójności

