

Raport ze spotkania mapującego DBP 2.0



Projekt współfinansowany ze środków Unii Europejskiej w ramach Programu Operacyjnego Pomoc Techniczna 2014-2020



**Fundusze
Europejskie**
Pomoc Techniczna

Unia Europejska
Fundusz Spójności



Podsumowanie spotkania



Dzielnica

28.03.2017, godzina 17:00

Miejsce: SP 12 ul. Tysiąclecia 25,

Prowadzący: Mariusz Stefaniak

Liczba uczestników spotkania: 20

Przyjazna przestrzeń

Co oznacza dla mnie?
Jakie cechy posiada?

Przyjazna przestrzeń

- centrum osiedla jest przyjazne dla wszystkich (Plac Hutnika)
- jest czysto (racjonalnie rozmieszczone kosze na śmieci i psie odchody)
- uczy bezpieczeństwa (na części ścieżek rowerowych zamontowano znaki drogowe, by najmłodszy mieli okazję się z nimi zaznajamiać)
- jest bezpieczna (doświetlenie, obecność służb, unormowany ruch samochodów)
- jest zieleni
- jest łatwa komunikacja wewnątrz osiedla oraz z pozostałymi częściami miasta
- mamy gdzie zaparkować
- jest estetycznie (brak wybiegów dla psów, przyjemne dla oka elementy małej architektury)
- jest funkcjonalna (podniesione poziomy peronów przy przystankach tramwajowych, poszczególne elementy umieszczone w przestrzeni może wykorzystać szerokie spektrum mieszkańców)
- są miejsca sprzyjające integracji
- jest różnorodna (każdy mieszkaniec bez względu na wiek znajdzie w niej coś dla siebie)
- to przestrzeń w której można znaleźć też coś dla umysłu i ducha (poszerzony księgozbiór biblioteki, organizowane są imprezy o charakterze kulturalno-rozrywkowym)
- jest w całości zadbane i zagospodarowane (bez nieużytków)
- możemy znaleźć w niej informacje o stanie powietrza (połączony z elektroniczną tablicą zestaw czujników)

Mapowanie

Uczestnicy spotkania wskazywali:

- ważne miejsca w dzielnicy, mocne strony dzielnicy
- obszary problemowe, słabe strony dzielnicy

Wyniki mapowania

ważne miejsca w dzielnicy, mocne strony dzielnicy:

Ważne miejsca dzielnicy (na mapie czerwone okręgi):

- plac zabaw przy ul. Tysiąclecia oraz na “drugim” Kasprzaku (1)
- zielony skwer od strony ul. Tysiąclecia (2)
- plac Hutnika (3)
- wzgórze Gołonoskie (4)
- Biedronka (5)
- Ośrodek zdrowia (6)
- węzłowy przystanek komunikacyjny na ul. Kasprzaka (7)

Mocne strony dzielnicy:

- dobra infrastruktura sportowa w postaci “Orlika” przy SP 12
- odnowiona Szkoła oraz Przedszkole
- poszczególne wspólnoty zaczynają dbać o zielen i estetykę przy swoich blokach
- w dzielnicy jest dużo zieleni
- nie ma przechodzącej przez główne osiedle drogi przelotowej
- bliskość Podlesia jako miejsca częstych spacerów
- bardzo korzystny dla dzielnicy układ komunikacyjny
- jest cicha i bezpieczna

Wyniki mapowania

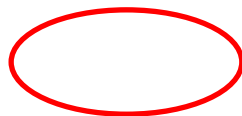
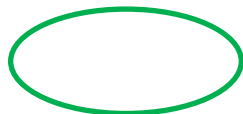
obszary problemowe, słabe strony dzielnicy:

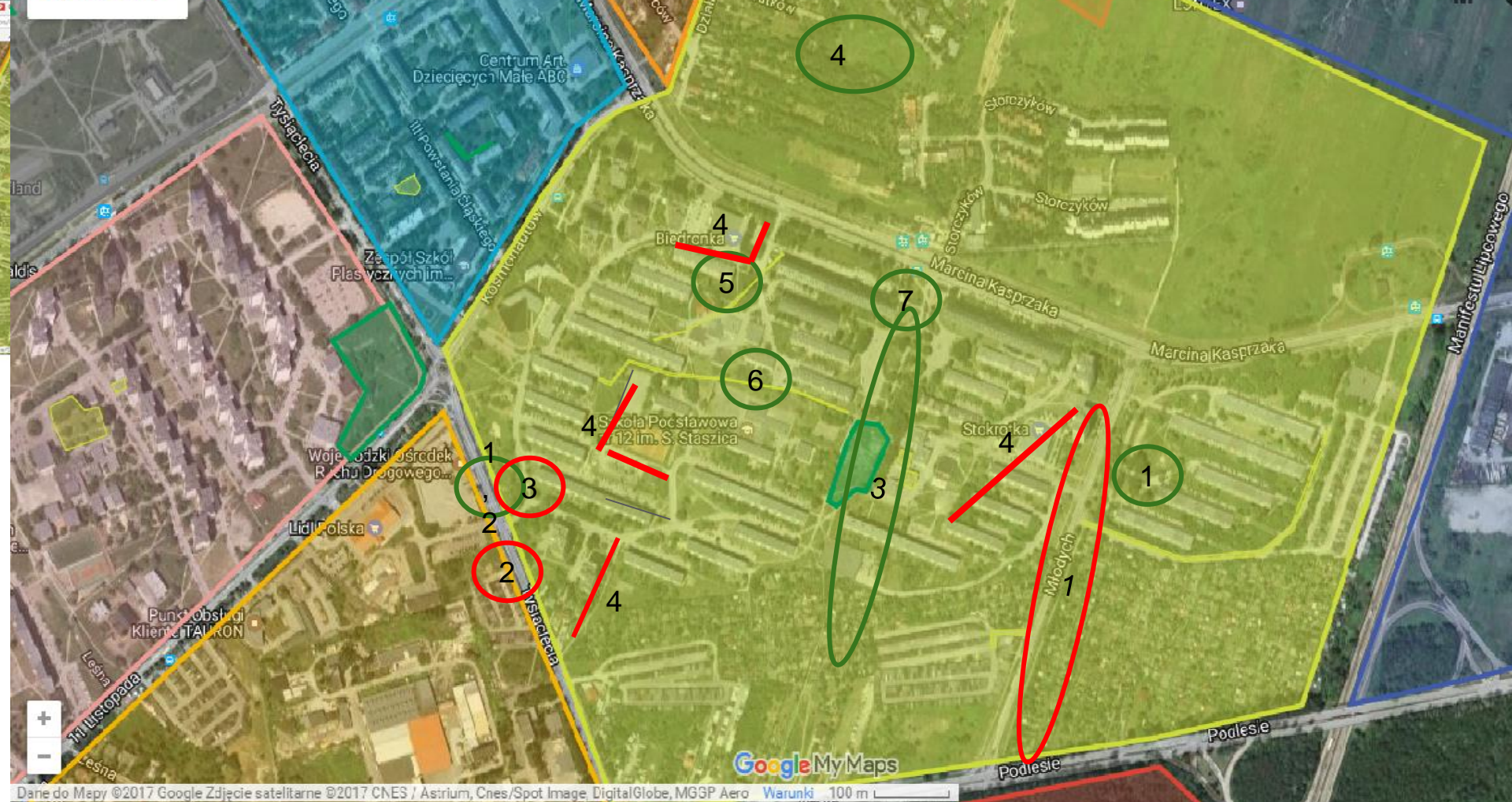
- bardzo słabej jakości nawierzchnia na ul. Młodych (1)
- nieuporządkowane i bardzo słabej jakości ciągi wodno-kanalizacyjne
- słabej jakości nawierzchnia przy wyjeździe na osiedle od strony ul. Tysiąclecia (2)
- przestarzała infrastruktura placu zabaw od strony ul. Tysiąclecia (3)
- wymagające naprawy nawierzchni chodniki w okolicach ul. Kasprzaka 40-51, Tysiąclecia 27-31, 21,37,43, SP 12, Przedszkola nr 14 oraz "Orlika" i "Biedronki" (4)
- Wymagający rewitalizacji obszar po dawnych kortach tenisowych (5)

Wyniki mapowania

LEGENDA MAPY

- Ważne miejsca w dzielnicy
- Obszary problemowe







Projekt współfinansowany ze środków Unii Europejskiej w ramach Programu Operacyjnego Pomoc Techniczna 2014-2020



**Fundusze
Europejskie**
Pomoc Techniczna

Unia Europejska
Fundusz Spójności

