

Raport ze spotkania mapującego DBP 2.0



Projekt współfinansowany ze środków Unii Europejskiej w ramach Programu Operacyjnego Pomoc Techniczna 2014-2020



**Fundusze
Europejskie**
Pomoc Techniczna

Unia Europejska
Fundusz Spójności



Błędów

24.03. 2017, godzina 18:00

Miejsce: Zespół Szkolno-Przedszkolny nr 1, ul. Żołnierska 188

Prowadzący: Ilona Barańska-Węzik

Liczba uczestników: 6

Przyjazna przestrzeń

Co oznacza dla mnie?
Jakie cechy posiada?

Przyjazna przestrzeń

1. Bezpieczna (oświetlona, chodniki bez dziur)
2. Czysta (brak śmieci na chodnikach)
3. Jasna (oświetlona)
4. Zielona (mądrze zagospodarowana)
5. Rozwijająca dla dzieci i młodzieży
6. Atrakcyjna (dla dzieci, młodzieży, turystów)
7. Rekreacyjna
8. Bezpieczne ścieżki rowerowe

Mapowanie

Uczestnicy spotkania wskazywali:

- ważne miejsca w dzielnicy, mocne strony dzielnicy
- obszary problemowe, słabe strony dzielnicy

Wyniki mapowania

ważne miejsca w dzielnicy, mocne strony dzielnicy:

- szkoła,
- kościół,
- świetlica,
- cmentarz,
- OSP.
- Oprócz szkoły (w sprawie zagospodarowania terenu wokół SP 27 przeprowadzono już konsultacje społeczne) wszystkie te miejsca spełniają oczekiwania mieszkańców.
- Spotkania i imprezy odbywają się na boisku przy klubie sportowym.
- „Eurocamping”, który przyciąga turystów i zapewnia mieszkańcom atrakcje.

Wyniki mapowania

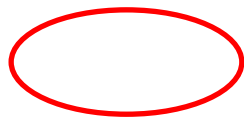
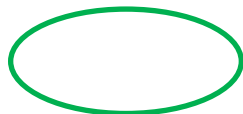
obszary problemowe, słabe strony dzielnicy:

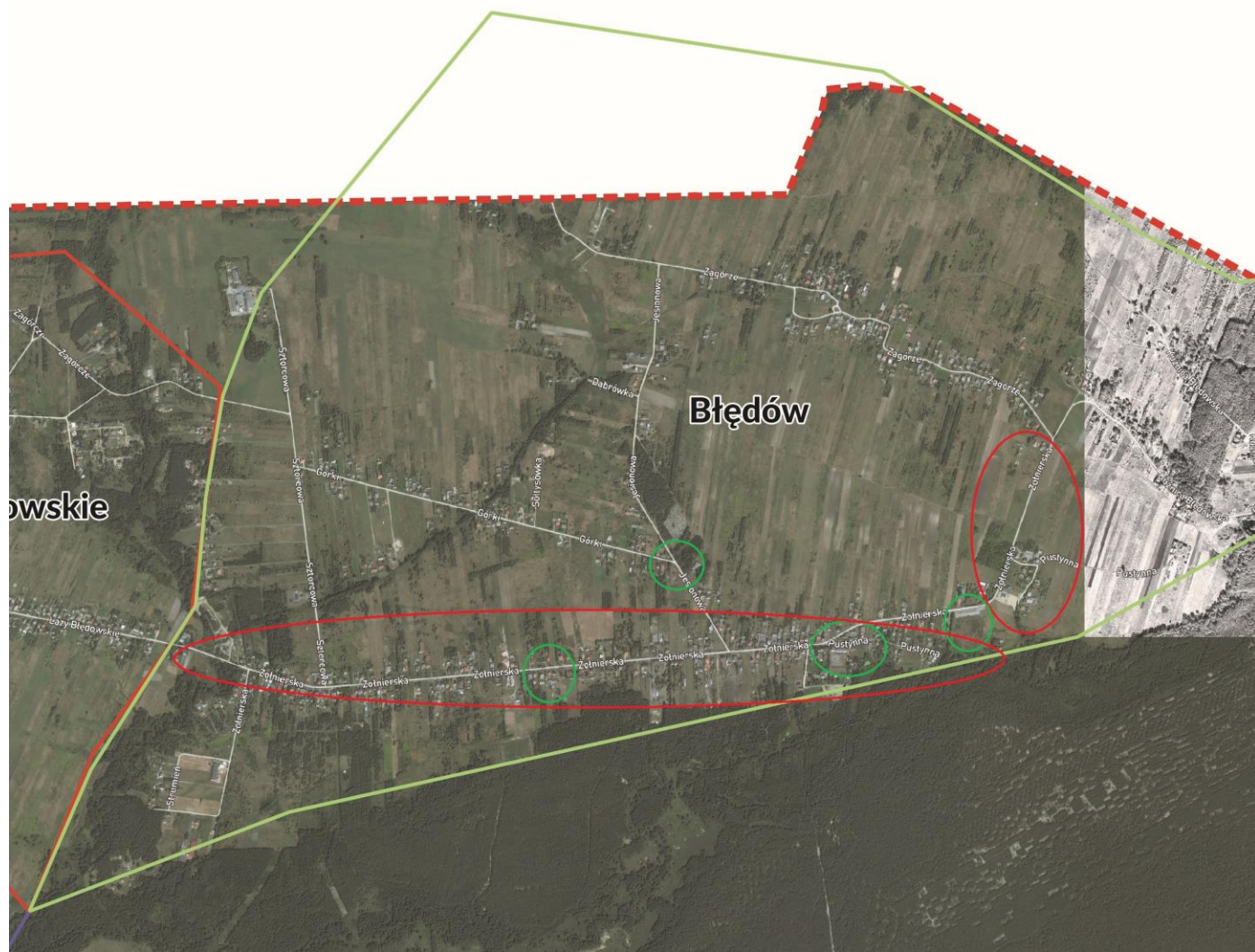
- Mieszkańcy narzekają na słabą infrastrukturę drogową na głównej ulicy (Żołnierska), dziurawe chodniki, brak ścieżek rowerowych.
- Największy problem dla mieszkańców stanowi brak chodnika na ulicy Żółnierskiej od ulicy Pustynnej do ulicy Zagórze. W miejscu tym jest zniszczony asfalt i drzewa w pasie drogowym.
- Ochotnicza Straż Pożarna widzi potrzebę uporządkowania podłogi w małej sali.
- W dzielnicy mało jest zajęć dla dzieci i młodzieży przez co nie jest ona dla nich atrakcyjna.

Wyniki mapowania

LEGENDA MAPY

- Ważne miejsca w dzielnicy
- Obszary problemowe







Projekt współfinansowany ze środków Unii Europejskiej w ramach Programu Operacyjnego Pomoc Techniczna 2014-2020



**Fundusze
Europejskie**
Pomoc Techniczna

Unia Europejska
Fundusz Spójności

