

Miejscowość:  
Dąbrowa Górnicza  
Jednostka ewidencyjna:  
246501\_1, Dąbrowa Górnicza  
Obręb ewidencyjny:  
0018, Ząbkowice  
działka  
21/14  
Numer księgi wieczystej  
KA1D/00025655/2  
działka  
21/15  
Numer księgi wieczystej  
KA1D/00025655/2

# MAPA DO USTALENIA SŁUŻEBNOŚCI DROGOWEJ (DROGA KONIECZNA)

dla działek: 21/9, 21/10

przez działki: 21/14, 21/15

skala 1:500

Identyfikator zgłoszenia pracy geodezyjnej: WGK.6640.410.2017

## ZESTAWIENIE POWIERZCHNI PROJEKTOWANEJ SŁUŻEBNOŚCI DROGOWEJ (DROGI KONIECZNEJ) NA DZIAŁKACH NR: 21/14, 21/15

nr działki	przebieg służebności	powierzchnia projektowanej służebności drogowej
21/14	A-B-C-D-A szerokość 5,00m, długość 8,26m	0,0041ha
21/15	B-E-F-C-B szerokość 5,00m, długość 8,26m	0,0041ha

razem powierzchnia projektowanej służebności drogowej 0,0082ha

### LEGENDA:

21/14 granice i numery działek ewidencyjnych  
projektowana służebność drogowa (droga konieczna)

Załącznik nr. 1  
do Zarządzenia Prezydenta Miasta  
nr. 1905/2017  
Dąbrowa Górnicza z dnia 3.08.2017 r.

PRACOWNIA GEODEZYJNO-KARTOGRAFICZNA  
"EDMAR" s.c.

Edward Mularczyk, Marcin Mularczyk  
ul. Graniczna 12/105  
41-300 Dąbrowa Górnicza

11.05.2017

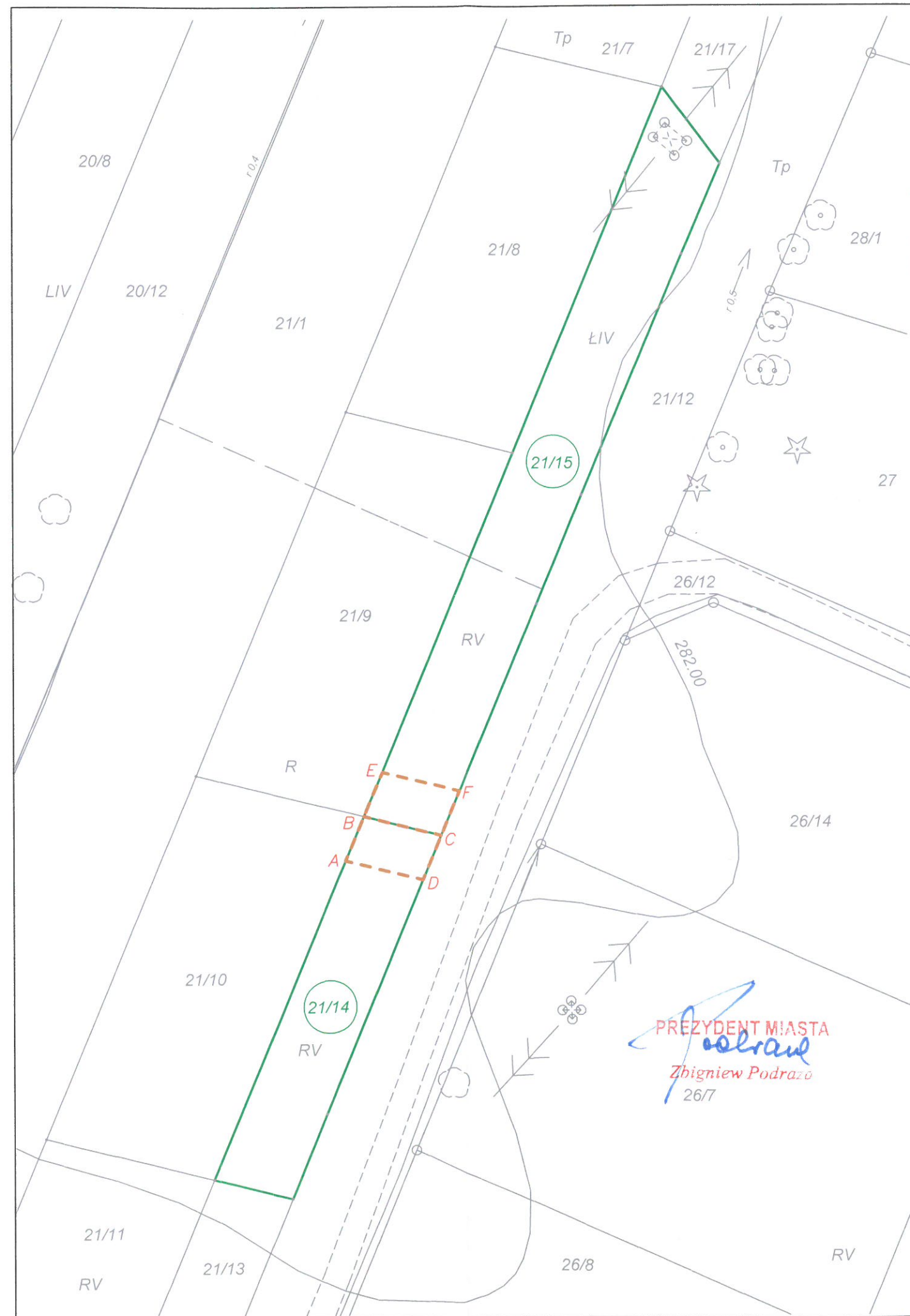
nazwa podmiotu, który zgłosił prace geodezyjne,  
oraz podpis osoby reprezentującej ten podmiot.

GEODETA UPRAWNIONY  
mgr inż. Edward Mularczyk  
Rejestr GUGIK nr 4372

11.05.2017

imię i nazwisko oraz numer świadectwa nadania uprawnień

Poświadczam, że niniejszy dokument został opracowany w wyniku prac geodezyjnych i kartograficznych, których rezultaty zawiera operat techniczny wpisany do ewidencji materiałów państwowego zasobu geodezyjnego i kartograficznego	
Organ prowadzący państwowy zasób geodezyjny i kartograficzny	Prezydent Miasta Dąbrowa Górnicza Wydział Geodezji i Kartografii
Identyfikator ewidencyjny materiału zasobu - operatu technicznego	P.2465 2017.762
Data wpisania operatu technicznego do ewidencji materiałów zasobu	2017-05-30
Imię, nazwisko i podpis osoby reprezentującej organ	z up. Prezydenta Miasta INSPEKTOR Wydziału Geodezji i Kartografii Ewelina Rak



PREZYDENT MIASTA  
Zbigniew Podraza  
26/7